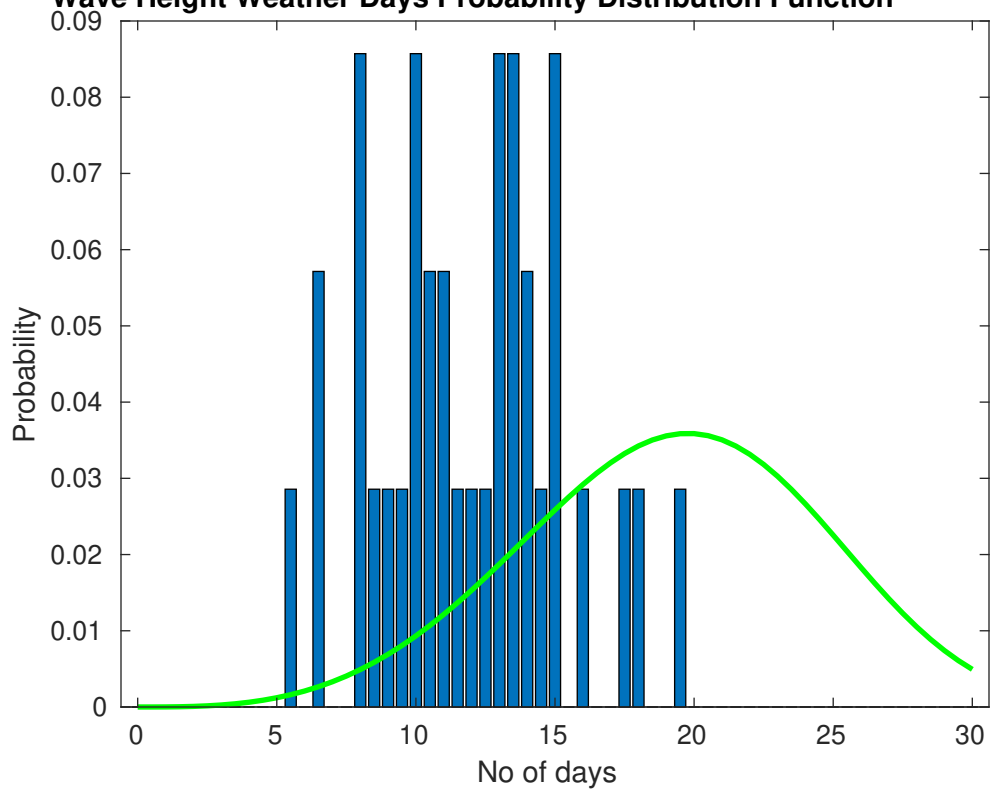
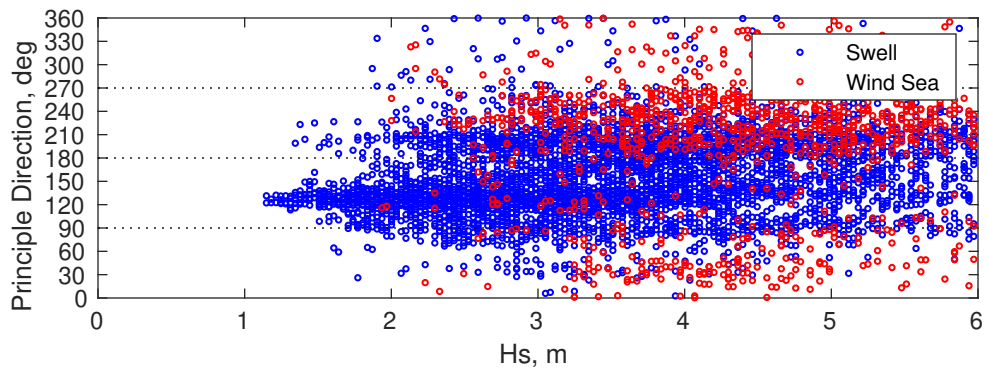
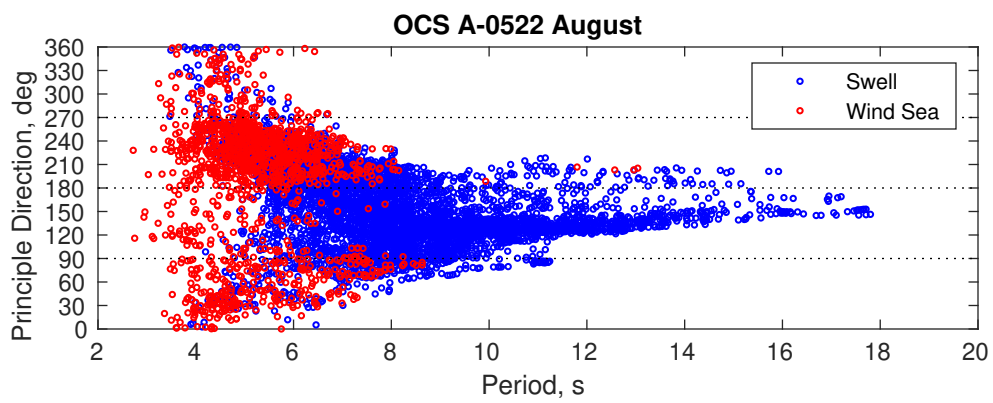
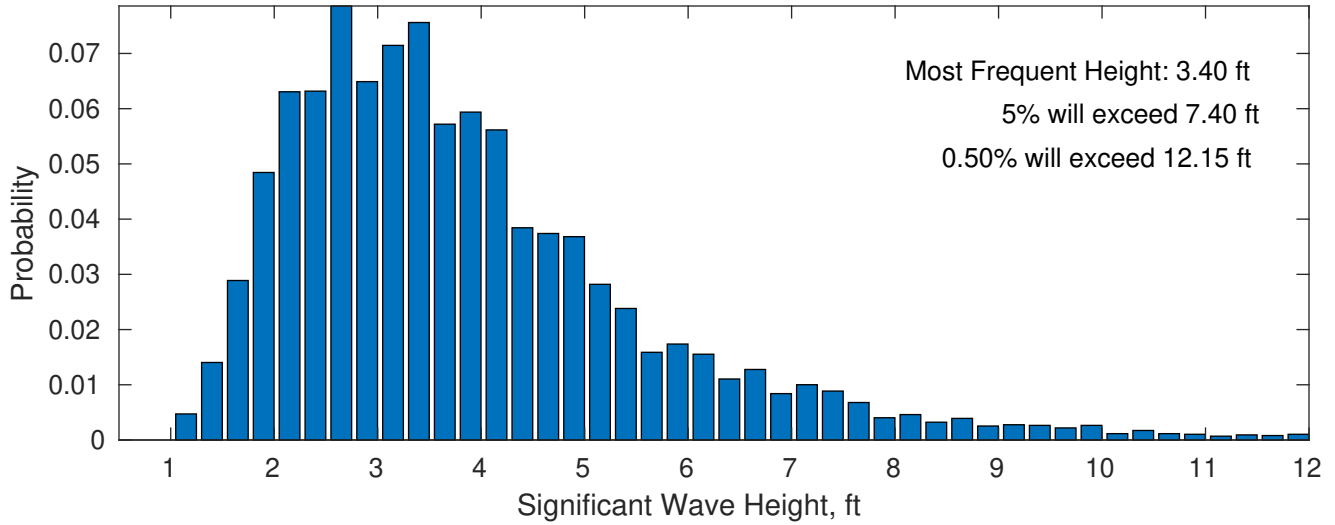


Wave Height Weather Days Probability Distribution Function

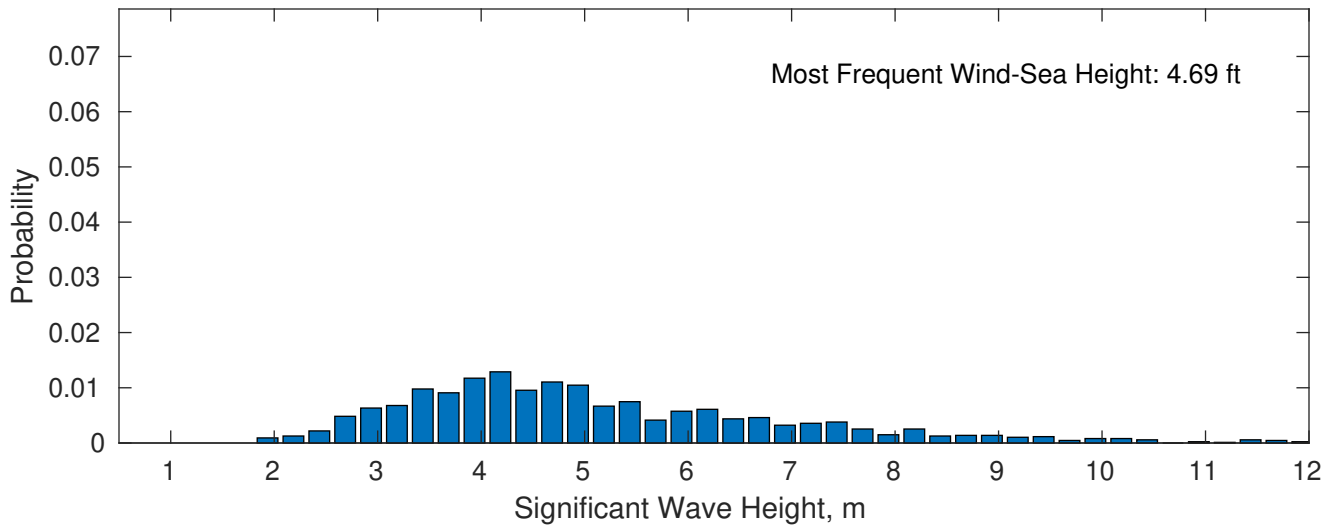




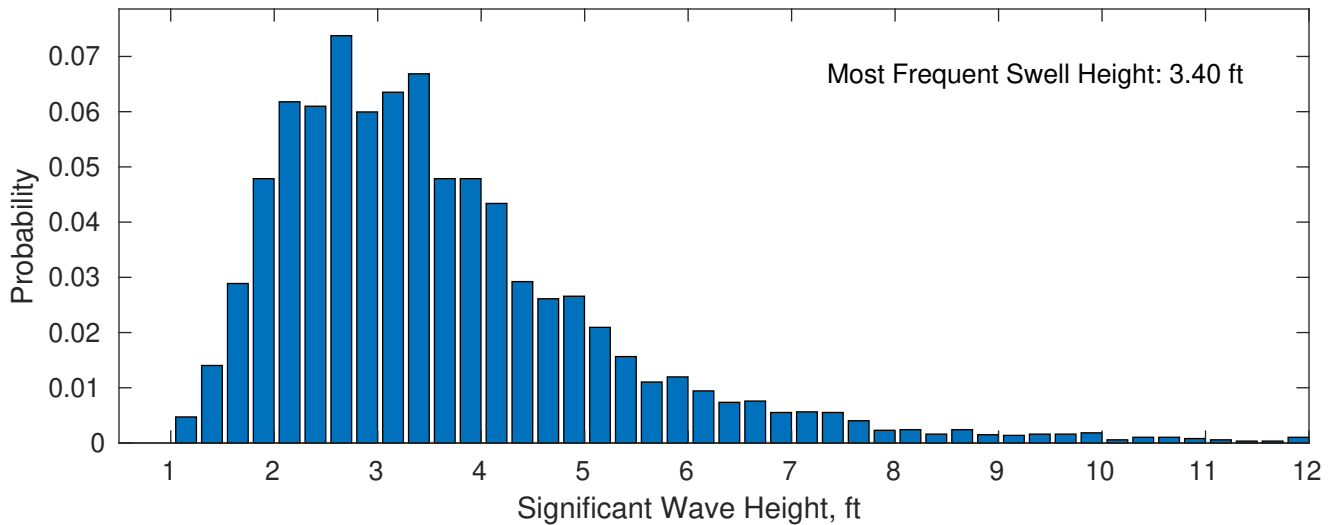
August Wave Height PDF: 1979 - 2015



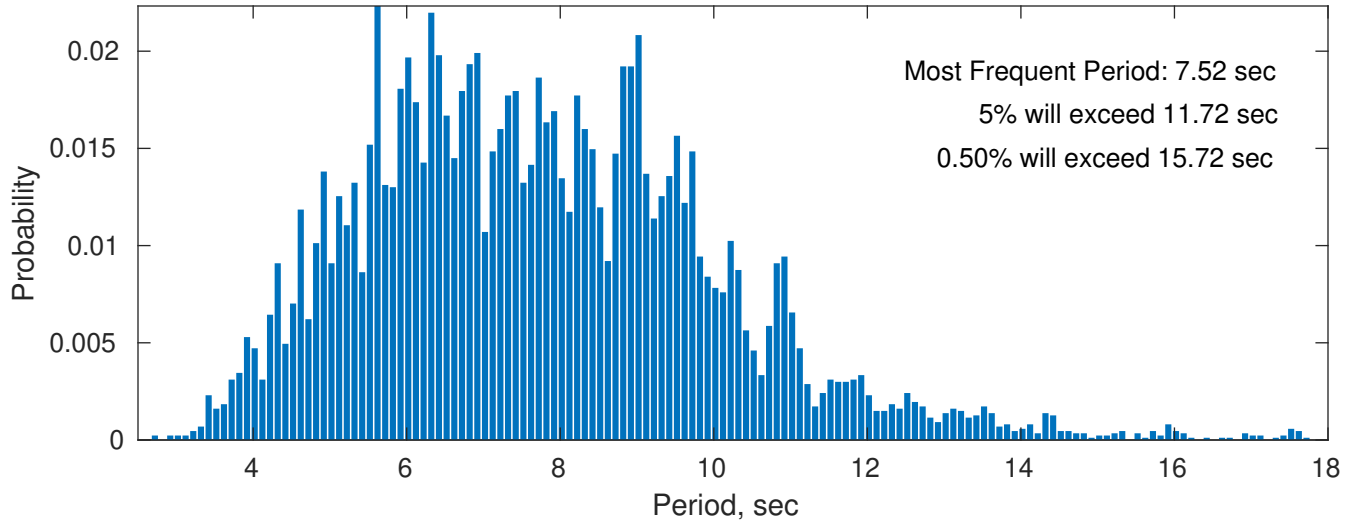
Wind-Sea: 16.44%



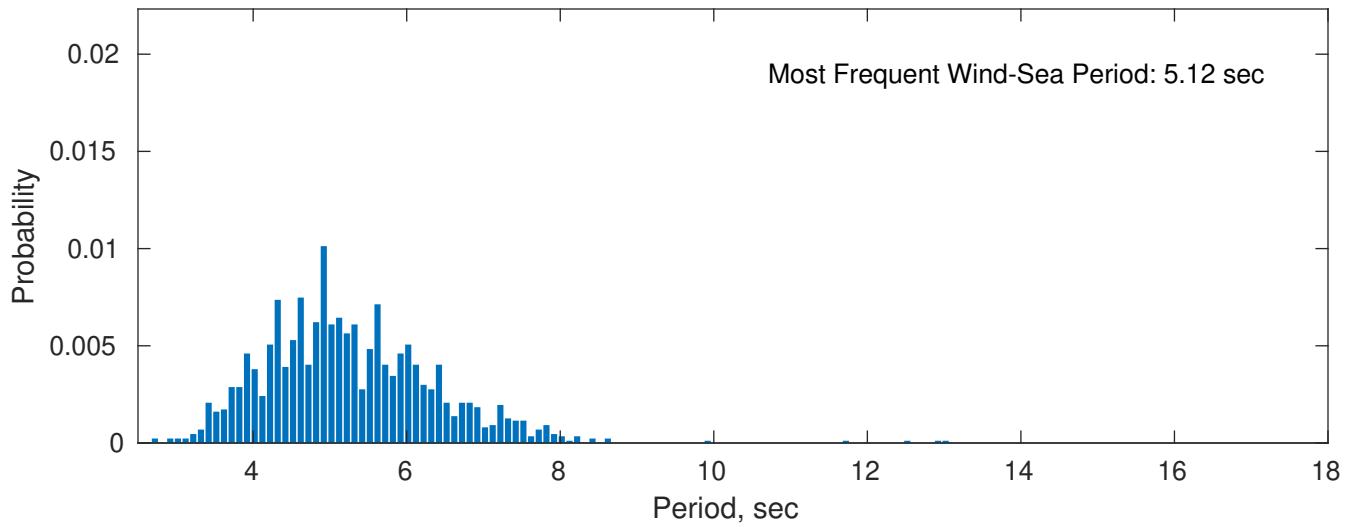
Swell: 83.56%



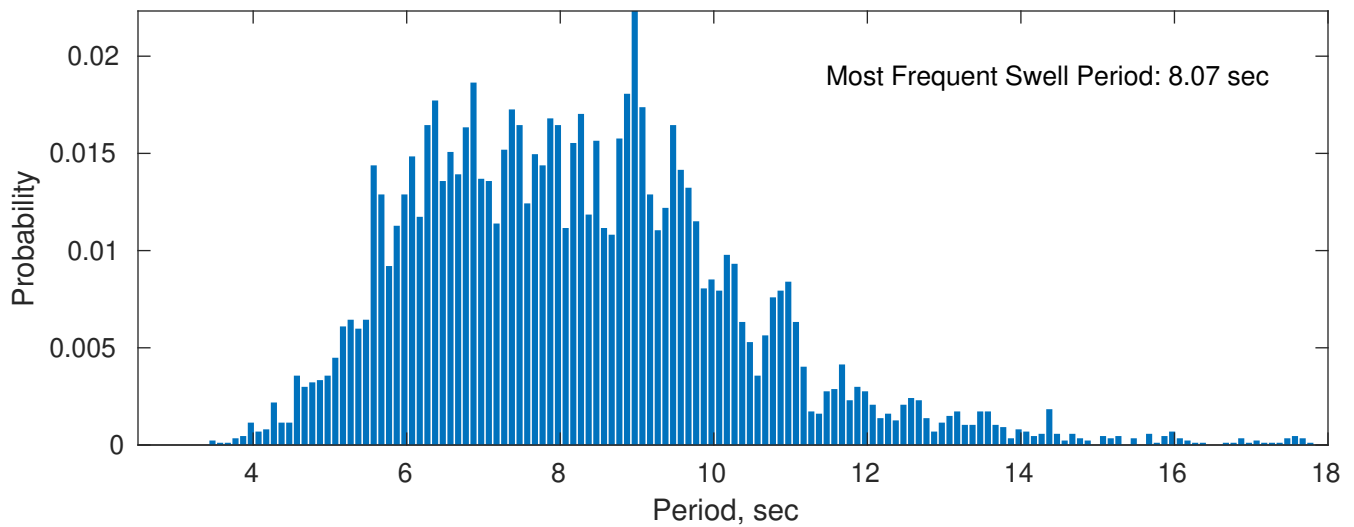
August Peak Wave Period PDF: 1979 - 2015



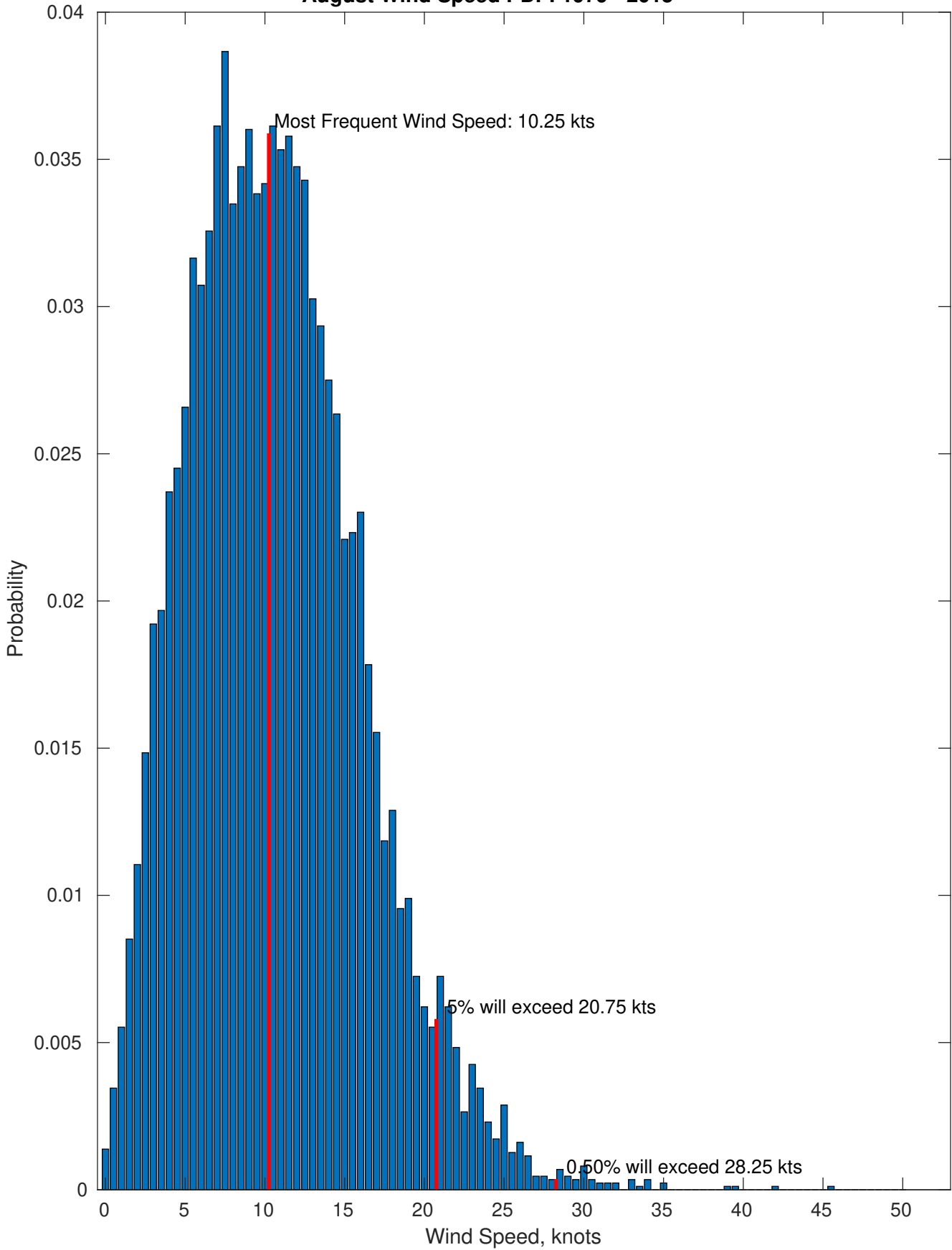
Wind-Sea: 16.44%



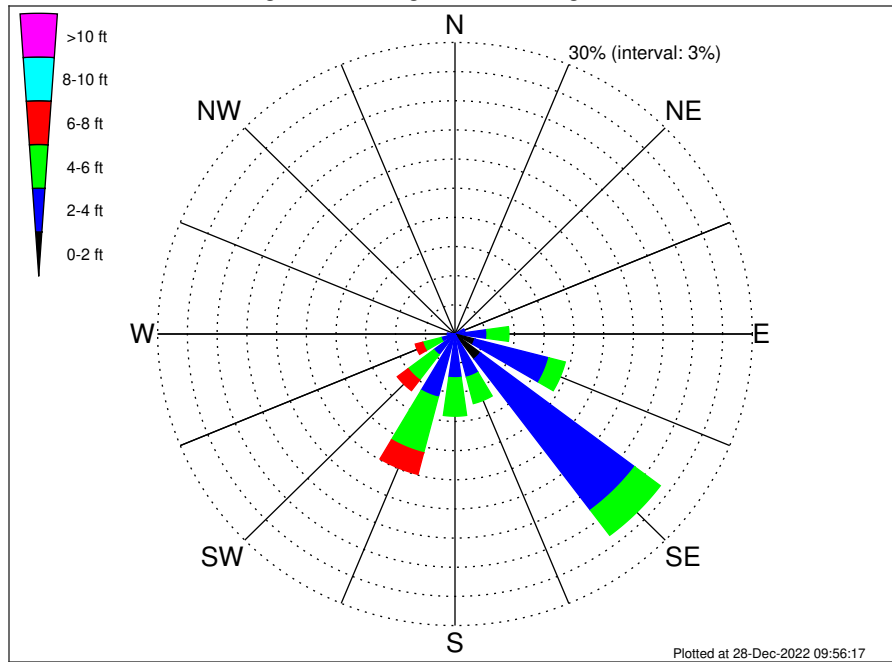
Swell: 83.56%



August Wind Speed PDF: 1979 - 2015



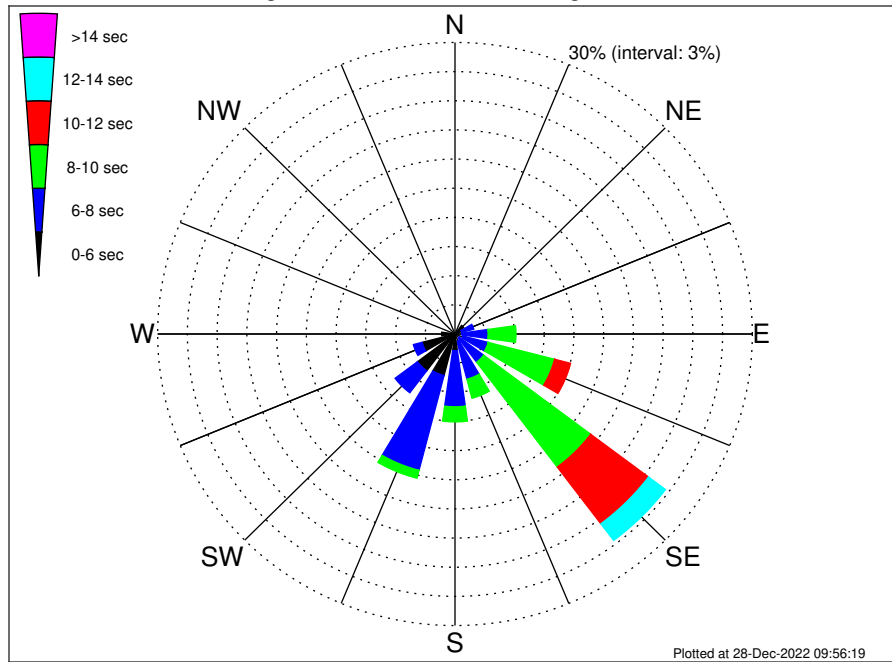
OCS A-0522 Climatological WaveHeight Rose for August: 1979 - 2015



Joint Frequency Distribution Table

	N	NNE	NE	ENE	E	ESE	SE	SSE	S	SSW	SW	WSW	W	WNW	NW	NNW	Total
calm	•	•	•	•	•	•	•	•	•	•	•	•	•	•	•	•	•
1 - 2 ft	•	0.01	•	0.05	0.35	2.06	3.21	0.22	0.14	0.20	0.07	•	0.01	0.01	•	0.01	6.33
2 - 4 ft	0.29	0.39	0.66	0.98	2.89	7.72	19.49	4.37	4.37	6.52	2.61	1.45	0.76	0.17	0.22	0.10	53.00
4 - 6 ft	0.13	0.46	0.60	0.64	2.21	1.71	3.23	2.81	3.95	5.90	3.25	1.91	0.58	0.22	0.17	0.23	28.00
6 - 8 ft	0.02	0.10	0.23	0.40	0.61	0.52	0.71	0.56	0.67	2.30	1.37	0.78	0.12	0.06	0.01	0.02	8.49
8 - 10 ft	0.02	0.03	0.07	0.18	0.29	0.03	0.29	0.21	0.36	0.54	0.31	0.20	0.06	•	•	•	2.59
10 - 12 ft	0.02	•	•	0.12	0.15	0.07	0.03	0.13	0.14	0.21	0.06	•	•	•	•	•	0.92
12 - 14 ft	•	•	•	•	0.06	•	•	0.14	0.14	0.10	•	•	•	•	•	•	0.44
14 - 16 ft	•	•	•	•	•	•	•	0.01	•	0.02	0.01	•	•	•	•	•	0.05
16 - 18 ft	•	•	•	•	•	•	•	0.01	•	0.05	•	•	•	•	•	•	0.06
> 18 ft	•	•	•	•	•	•	•	0.02	0.01	0.09	•	•	•	•	•	•	0.13
Total	0.48	1.00	1.55	2.37	6.55	12.12	26.97	8.48	9.77	15.94	7.68	4.34	1.52	0.46	0.40	0.37	100.00

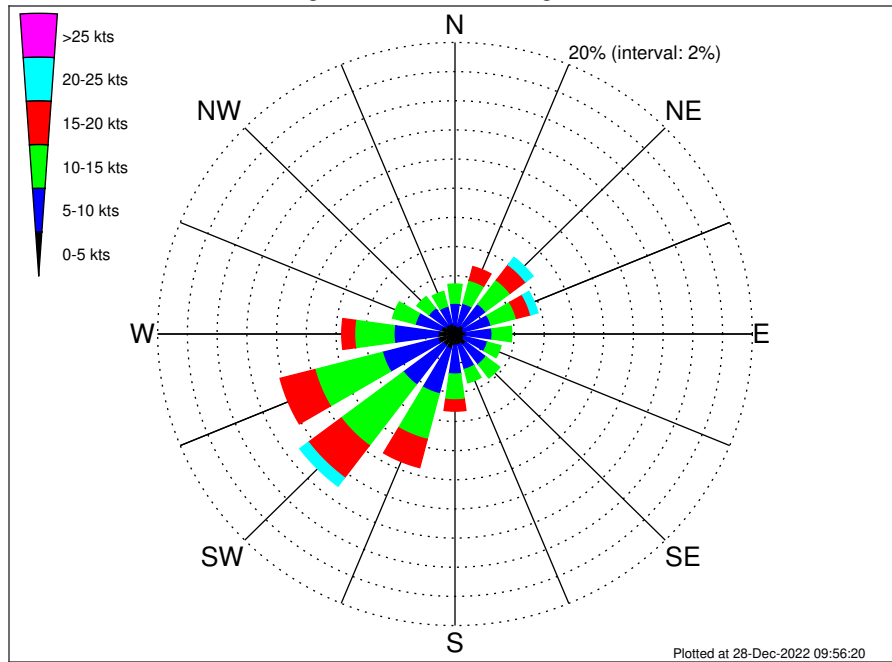
OCS A-0522 Climatological WavePeriod Rose for August: 1979 - 2015



Joint Frequency Distribution Table

	N	NNE	NE	ENE	E	ENE	SE	SSE	S	SSW	SW	WSW	W	WNW	NW	NNW	Total
calm	•	•	•	•	•	•	•	•	•	•	•	•	•	•	•	•	•
1 - 2 sec	•	•	•	•	•	•	•	•	•	•	•	•	•	•	•	•	•
2 - 4 sec	0.16	0.12	0.10	0.07	0.07	0.20	0.09	0.08	0.13	0.09	0.30	0.16	0.07	0.09	0.07	0.03	1.83
4 - 6 sec	0.29	0.75	1.00	0.64	0.61	0.62	0.45	0.69	1.59	4.32	4.44	3.27	1.29	0.37	0.33	0.33	20.99
6 - 8 sec	0.03	0.14	0.45	1.24	2.66	2.64	3.08	4.03	5.78	10.08	2.83	0.91	0.16	•	•	•	34.03
8 - 10 sec	•	•	•	0.41	2.82	6.93	13.52	2.03	1.55	0.84	0.06	•	•	•	•	•	28.16
10 - 12 sec	•	•	•	•	0.39	1.67	7.31	0.64	0.39	0.32	0.03	•	•	•	•	•	10.76
12 - 14 sec	•	•	•	•	•	0.07	2.14	0.31	0.18	0.22	0.01	•	•	•	•	•	2.93
14 - 16 sec	•	•	•	•	•	•	0.32	0.40	0.13	0.07	•	•	•	•	•	•	0.92
18 - 20 sec	•	•	•	•	•	•	0.06	0.30	0.02	•	•	•	•	•	•	•	0.38
22 - 24 sec	•	•	•	•	•	•	•	•	•	•	•	•	•	•	•	•	•
Total	0.48	1.00	1.55	2.37	6.55	12.12	26.97	8.48	9.77	15.94	7.68	4.34	1.52	0.46	0.40	0.37	100.00

OCS A-0522 Climatological Wind Rose for August: 1979 - 2015



Joint Frequency Distribution Table

	N	NNE	NE	ENE	E	ESE	SE	SSE	S	SSW	SW	WSW	W	WNW	NW	NNW	Total
calm	0.02	0.03	0.02	0.05	0.05	0.02	0.05	0.03	0.01	0.03	0.02	•	0.07	0.01	0.01	0.05	0.48
0 - 5 kts	0.60	0.53	0.69	0.56	0.70	0.60	0.89	0.72	0.77	1.00	0.97	1.20	1.06	0.96	0.77	0.69	12.70
5 - 10 kts	1.50	1.60	1.86	1.89	1.75	1.63	1.67	1.75	1.97	3.20	3.35	3.84	2.98	1.80	1.43	1.23	33.44
10 - 15 kts	1.31	1.65	2.06	1.77	1.32	0.94	1.17	0.94	1.77	3.23	5.25	4.70	2.65	1.58	1.00	1.05	32.39
15 - 20 kts	0.49	0.97	1.31	0.99	0.46	0.31	0.32	0.26	0.77	2.00	2.76	2.42	0.86	0.46	0.44	0.39	15.22
20 - 25 kts	0.18	0.37	0.63	0.51	0.17	0.09	0.06	0.14	0.18	0.44	0.72	0.47	0.10	0.07	0.16	0.14	4.44
25 - 30 kts	0.05	0.14	0.22	0.14	0.10	0.03	0.07	0.01	•	•	0.06	0.05	0.01	0.05	0.03	0.01	0.97
30 - 35 kts	0.01	•	0.12	0.01	•	0.02	0.02	0.01	0.01	0.01	0.01	0.01	•	•	•	0.02	0.26
35 - 40 kts	•	•	0.01	•	•	•	0.01	0.01	•	0.01	•	•	•	•	•	•	0.05
40 - 45 kts	•	•	•	•	•	•	0.01	•	•	•	•	•	•	•	•	•	0.01
45 - 50 kts	•	•	•	•	•	•	•	•	•	0.01	•	0.01	•	•	•	•	0.02
Total	4.17	5.28	6.93	5.91	4.56	3.66	4.27	3.89	5.49	9.94	13.14	12.69	7.73	4.91	3.84	3.58	100.00