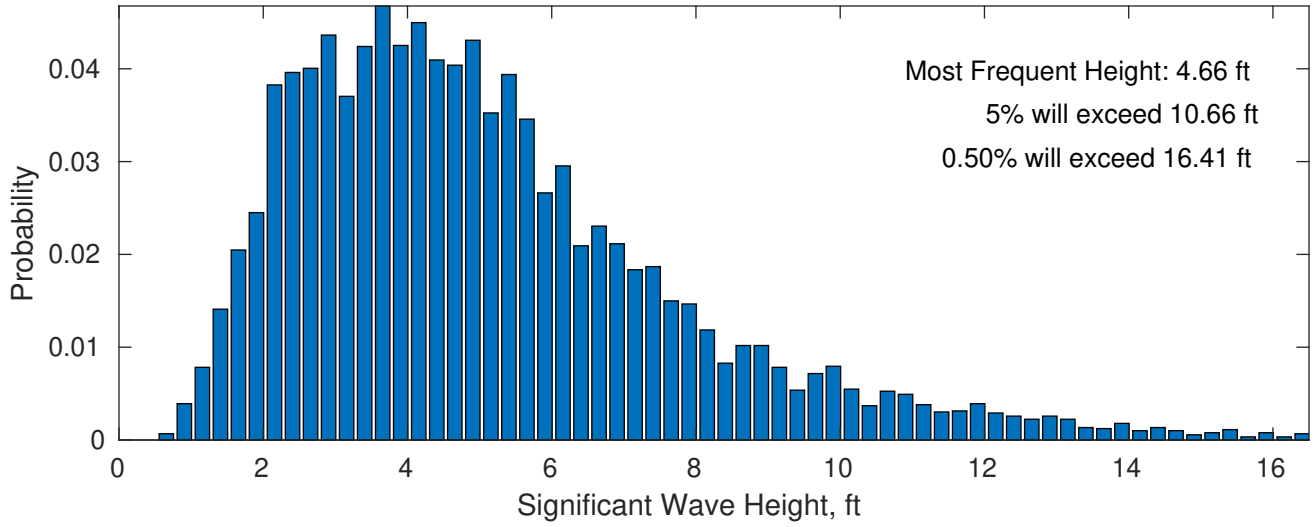
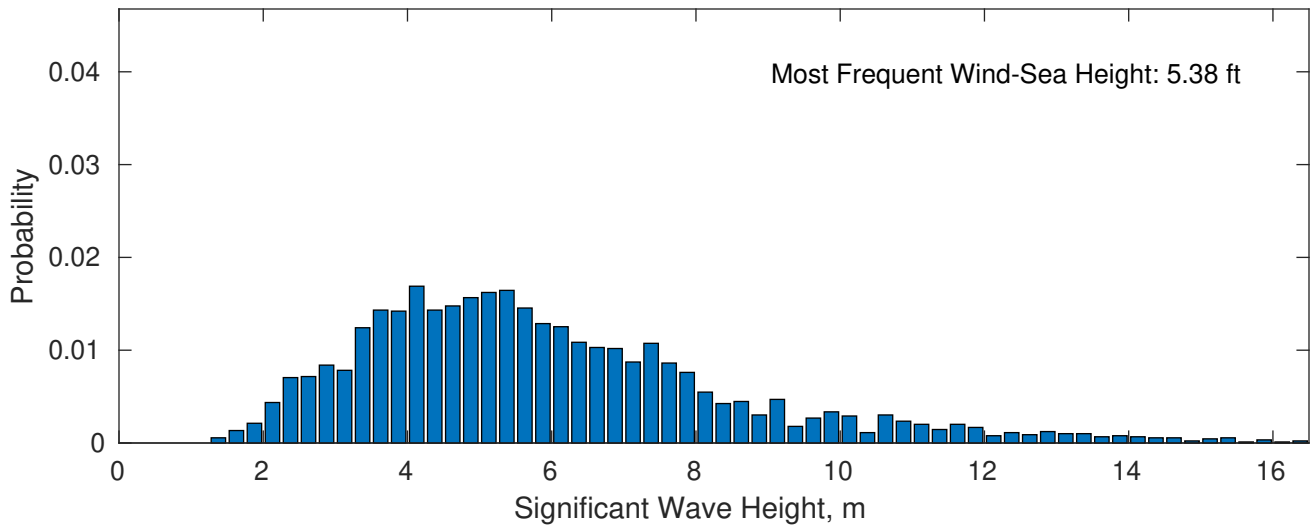


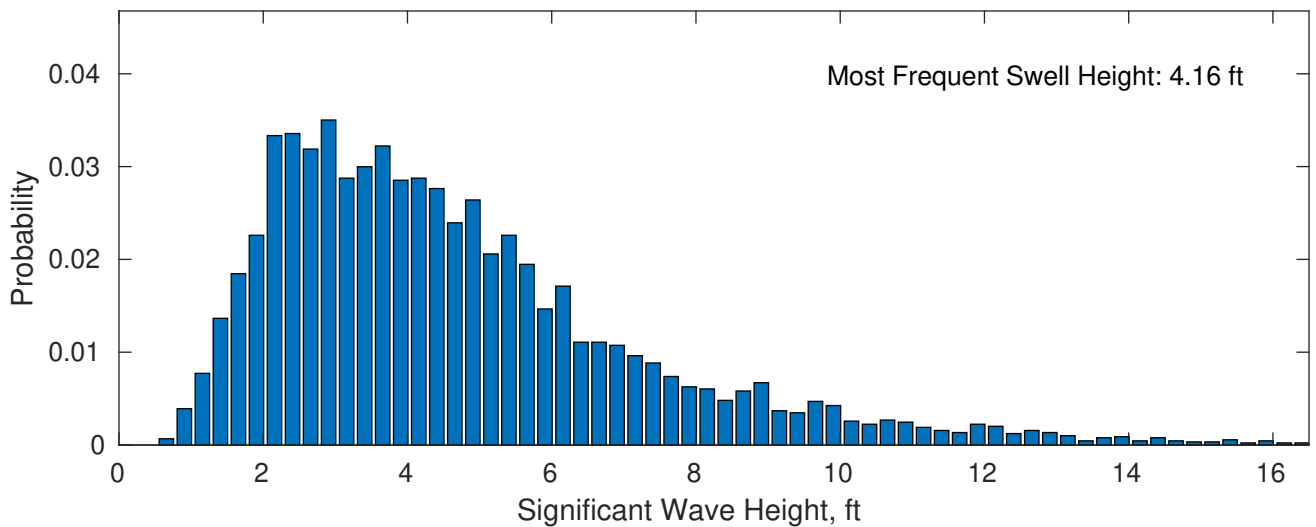
October Wave Height PDF: 1979 - 2015



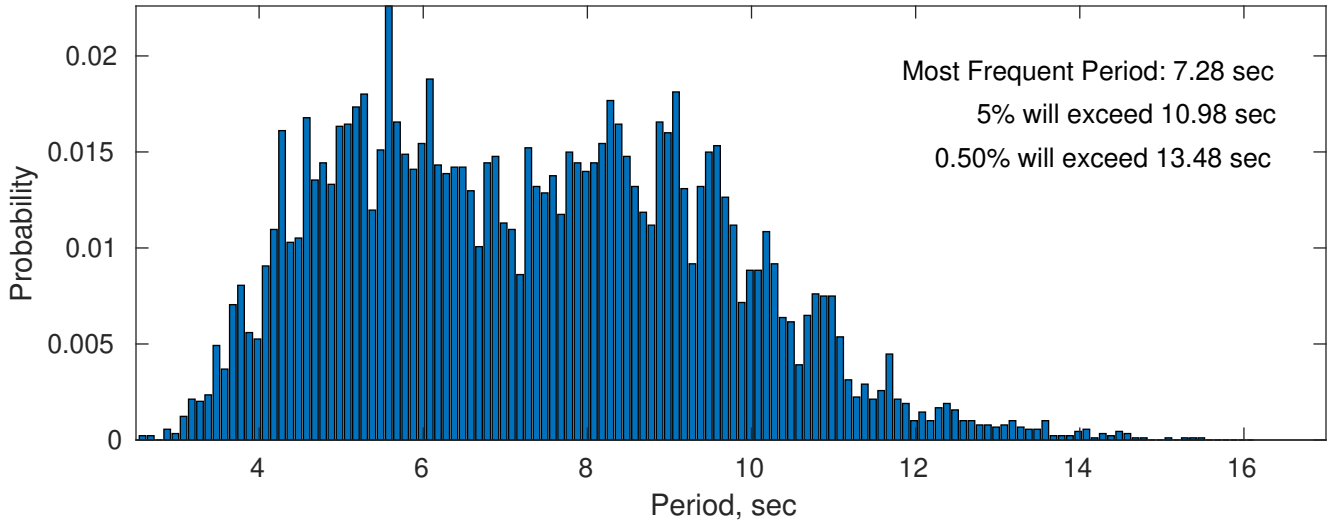
Wind-Sea: 34.09%



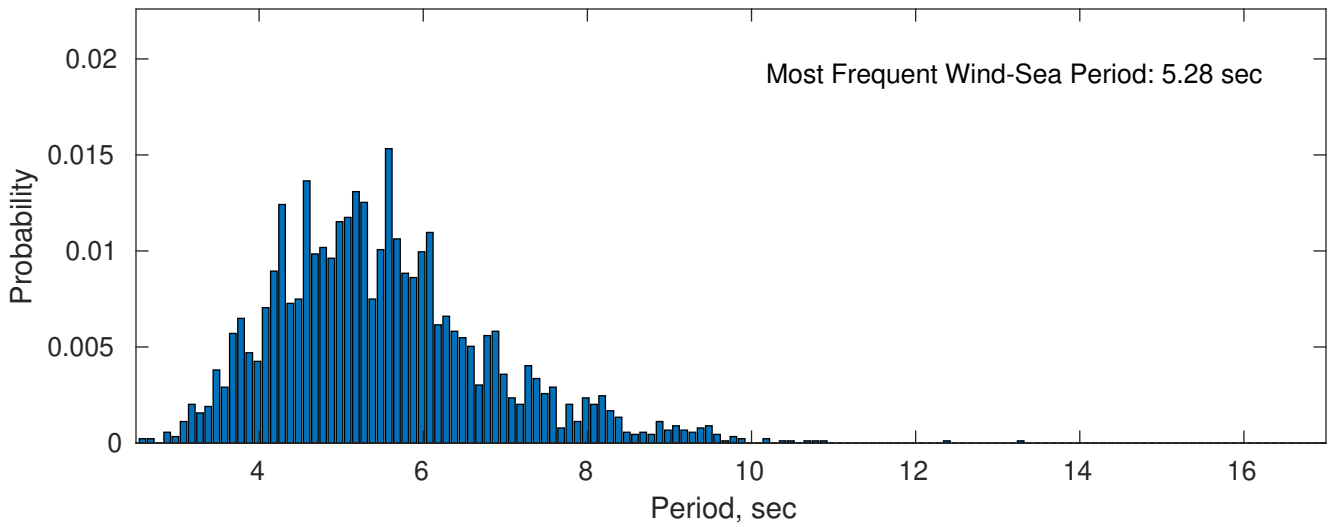
Swell: 65.91%



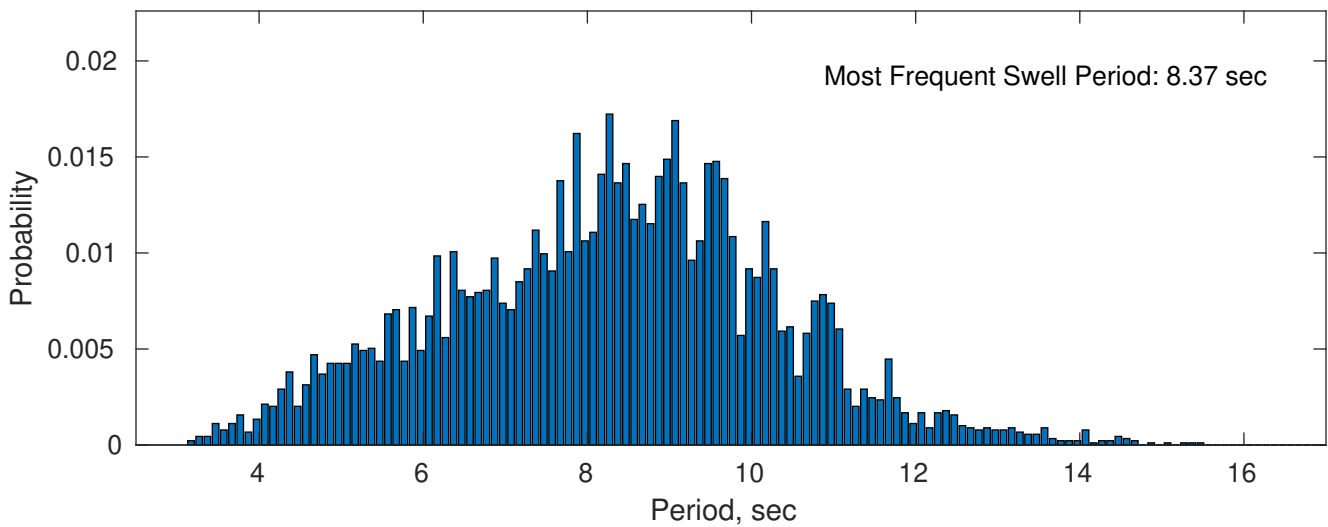
October Peak Wave Period PDF: 1979 - 2015



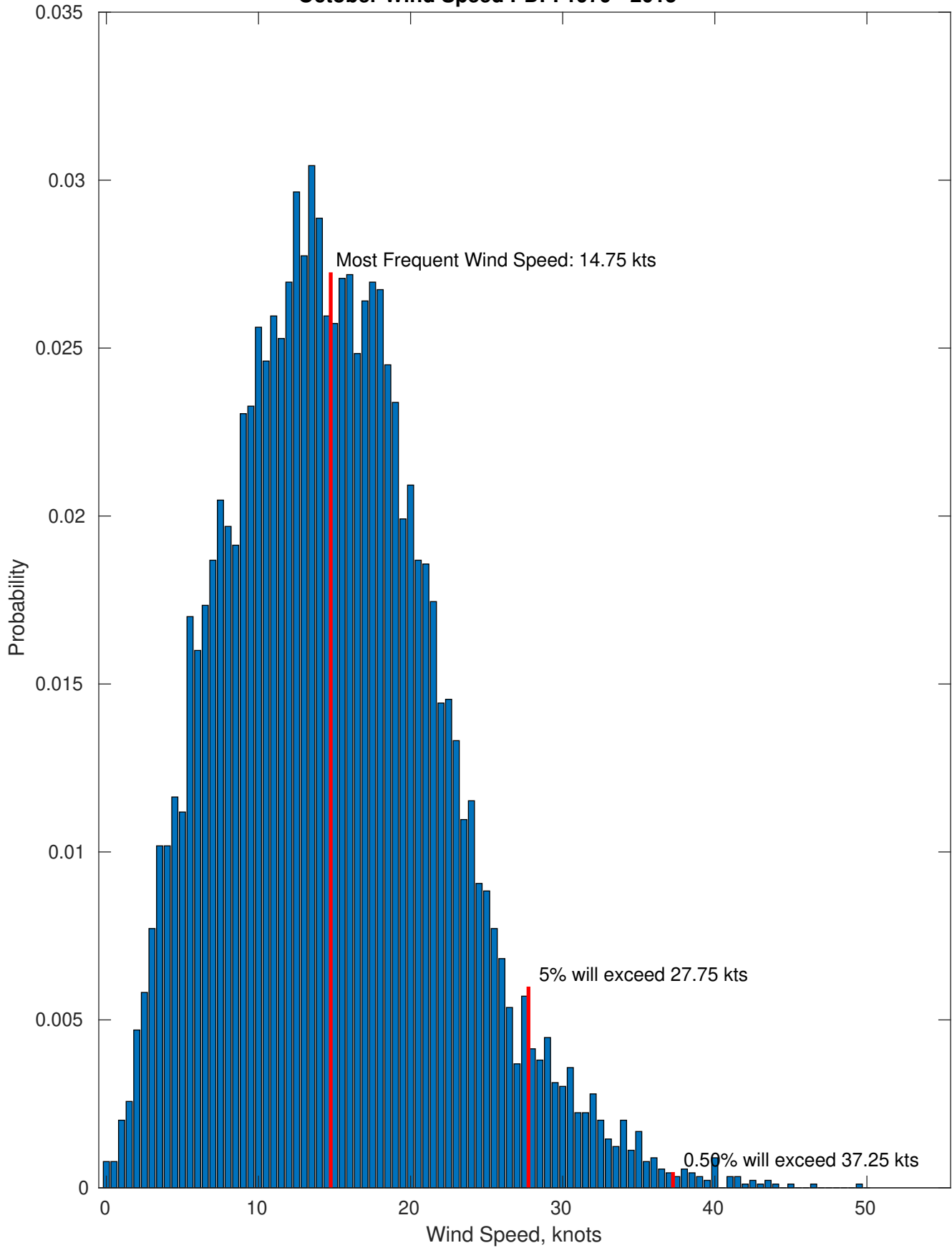
Wind-Sea: 34.09%



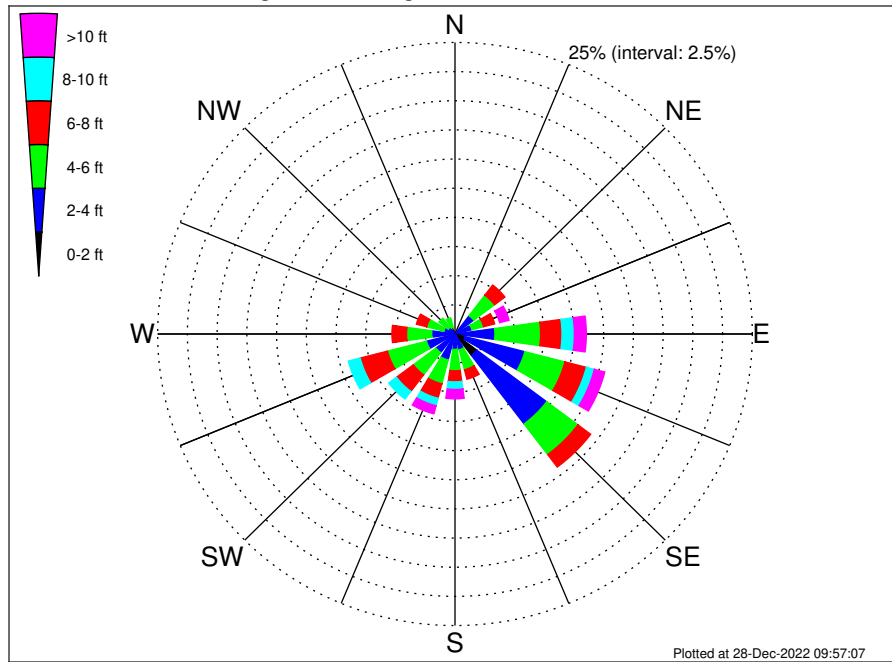
Swell: 65.91%



October Wind Speed PDF: 1979 - 2015



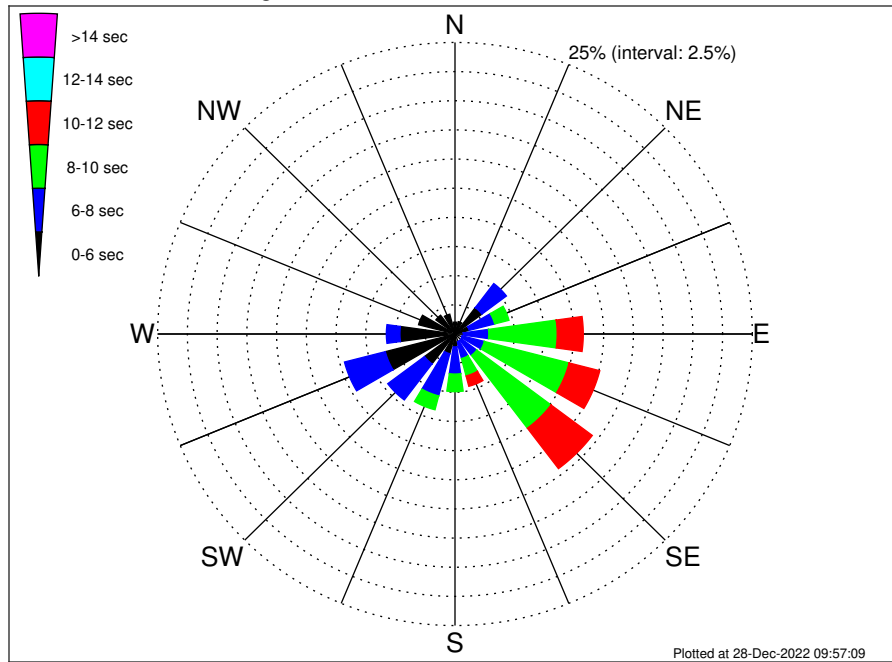
OCS A-0522 Climatological WaveHeight Rose for October: 1979 - 2015



Joint Frequency Distribution Table

	N	NNE	NE	ENE	E	ESE	SE	SSE	S	SSW	SW	WSW	W	WNW	NW	NNW	Total
calm	•	•	0.02	•	•	•	0.17	•	•	0.01	•	•	•	0.01	•	•	0.21
1 - 2 ft	•	0.01	0.31	0.13	0.43	0.85	2.15	0.15	0.10	0.22	0.07	0.16	0.31	0.18	0.04	•	5.11
2 - 4 ft	0.40	0.37	1.63	1.33	2.93	5.21	7.34	1.25	1.22	2.07	1.94	2.32	1.64	0.78	0.66	0.59	31.70
4 - 6 ft	0.49	0.56	2.19	1.02	3.84	3.48	3.29	1.77	1.83	2.10	2.38	3.39	2.11	1.49	0.98	0.84	31.77
6 - 8 ft	0.08	0.13	1.10	0.96	1.80	1.87	1.34	0.84	0.95	1.29	1.78	2.37	1.23	0.90	0.30	0.25	17.19
8 - 10 ft	0.03	0.06	0.22	0.43	1.04	0.69	0.38	0.59	0.65	0.66	0.82	1.03	0.37	0.11	0.07	0.08	7.23
10 - 12 ft	0.04	•	0.04	0.57	0.46	0.36	0.20	0.21	0.41	0.39	0.32	0.41	0.10	•	0.01	0.02	3.57
12 - 14 ft	0.03	0.01	0.12	0.21	0.30	0.36	0.17	0.11	0.23	0.10	0.08	0.12	•	•	0.01	•	1.87
14 - 16 ft	•	•	0.03	0.03	0.16	0.11	0.11	0.04	0.08	0.08	0.06	0.02	•	•	•	•	0.73
16 - 18 ft	•	•	•	0.01	0.02	0.06	0.03	0.03	0.06	0.09	0.08	•	•	•	•	•	0.38
> 18 ft	•	•	•	•	0.07	0.02	0.01	0.04	0.02	0.06	0.02	•	•	•	•	•	0.25
Total	1.09	1.14	5.68	4.70	11.04	13.01	15.19	5.05	5.56	7.07	7.54	9.82	5.77	3.47	2.08	1.78	100.00

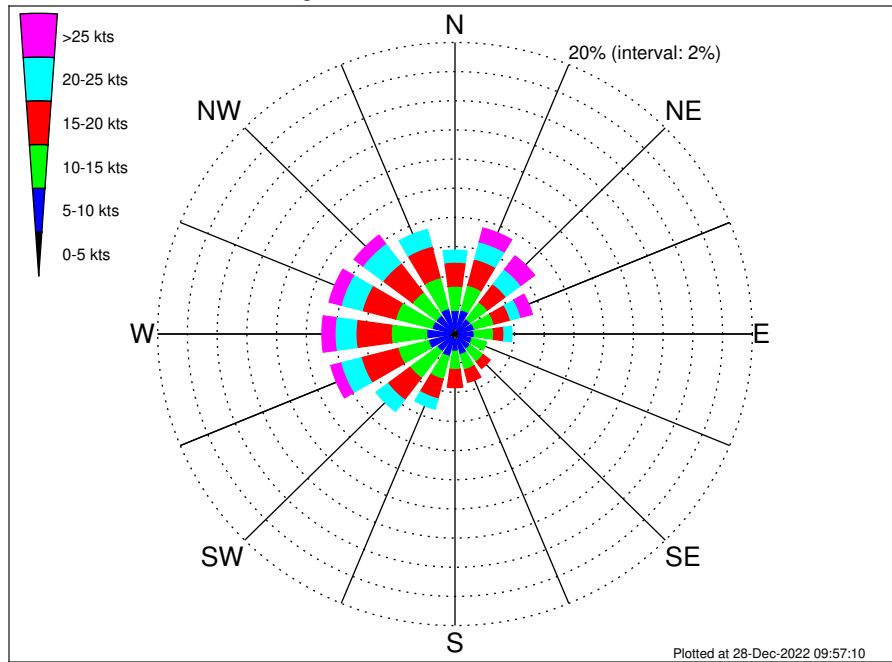
OCS A-0522 Climatological WavePeriod Rose for October: 1979 - 2015



Joint Frequency Distribution Table

	N	NNE	NE	ENE	E	ESE	SE	SSE	S	SSW	SW	WSW	W	WNW	NW	NNW	Total
calm	•	•	•	•	•	•	•	•	•	•	•	•	•	•	•	•	•
1 - 2 sec	•	•	•	•	•	•	•	•	•	•	•	•	•	•	•	•	•
2 - 4 sec	0.27	0.21	0.19	0.16	0.11	0.12	0.11	0.12	0.17	0.19	0.32	0.28	0.68	0.44	0.34	0.26	3.97
4 - 6 sec	0.75	0.88	2.64	1.07	0.59	0.50	0.56	0.57	0.94	1.56	2.89	5.77	3.95	2.73	1.68	1.50	28.59
6 - 8 sec	0.07	0.04	2.58	2.22	2.14	1.92	1.62	1.48	2.33	3.74	3.87	3.55	1.14	0.30	0.07	0.02	27.09
8 - 10 sec	•	•	0.27	1.24	5.75	7.36	7.82	1.54	1.51	1.23	0.46	0.22	•	•	•	•	27.41
10 - 12 sec	•	•	•	0.01	2.19	2.66	4.34	0.92	0.39	0.34	•	•	•	•	•	•	10.85
12 - 14 sec	•	•	•	•	0.25	0.40	0.55	0.38	0.18	0.02	•	•	•	•	•	•	1.78
14 - 16 sec	•	•	•	•	0.01	0.03	0.19	0.03	0.04	•	•	•	•	•	•	•	0.31
18 - 20 sec	•	•	•	•	•	•	•	•	•	•	•	•	•	•	•	•	•
22 - 24 sec	•	•	•	•	•	•	•	•	•	•	•	•	•	•	•	•	•
Total	1.09	1.14	5.68	4.70	11.04	13.01	15.19	5.05	5.56	7.07	7.54	9.82	5.77	3.47	2.08	1.78	100.00

OCS A-0522 Climatological Wind Rose for October: 1979 - 2015



Joint Frequency Distribution Table

	N	NNE	NE	ENE	E	ESE	SE	SSE	S	SSW	SW	WSW	W	WNW	NW	NNW	Total
calm	•	0.02	0.01	0.01	•	0.01	•	•	0.03	•	•	•	0.02	•	0.01	0.03	0.16
0 - 5 kts	0.35	0.43	0.28	0.31	0.28	0.27	0.32	0.49	0.35	0.34	0.35	0.40	0.36	0.28	0.29	0.39	5.48
5 - 10 kts	1.29	1.26	1.00	1.02	1.02	0.92	0.94	0.96	0.82	1.25	1.14	1.45	1.53	1.32	1.29	1.38	18.58
10 - 15 kts	1.66	1.75	1.44	1.38	1.31	0.98	1.12	1.09	1.25	1.62	2.30	2.11	2.38	2.53	1.99	2.19	27.11
15 - 20 kts	1.64	1.86	1.56	1.13	0.69	0.49	0.57	0.88	1.23	1.39	1.87	2.55	2.37	2.33	2.48	2.23	25.27
20 - 25 kts	0.82	1.22	1.26	0.74	0.54	0.37	0.25	0.38	0.48	0.73	0.98	1.42	1.41	1.47	1.70	1.19	14.95
25 - 30 kts	0.22	0.49	0.70	0.39	0.18	0.04	0.08	0.11	0.21	0.16	0.25	0.48	0.54	0.58	0.60	0.32	5.37
30 - 35 kts	0.07	0.26	0.35	0.30	0.12	0.04	0.04	0.04	0.06	0.03	0.04	0.12	0.28	0.25	0.10	0.06	2.17
35 - 40 kts	0.06	0.16	0.09	0.04	0.01	0.02	0.03	0.02	0.01	•	0.03	0.08	0.06	•	0.01	•	0.63
40 - 45 kts	0.04	0.04	0.01	0.03	0.03	0.01	0.02	•	•	0.01	•	•	•	•	0.01	0.01	0.23
45 - 50 kts	•	0.02	•	0.01	0.01	•	•	•	•	•	•	•	•	•	•	•	0.04
Total	6.14	7.51	6.70	5.37	4.20	3.17	3.38	3.98	4.44	5.53	6.97	8.63	8.95	8.75	8.49	7.80	100.00