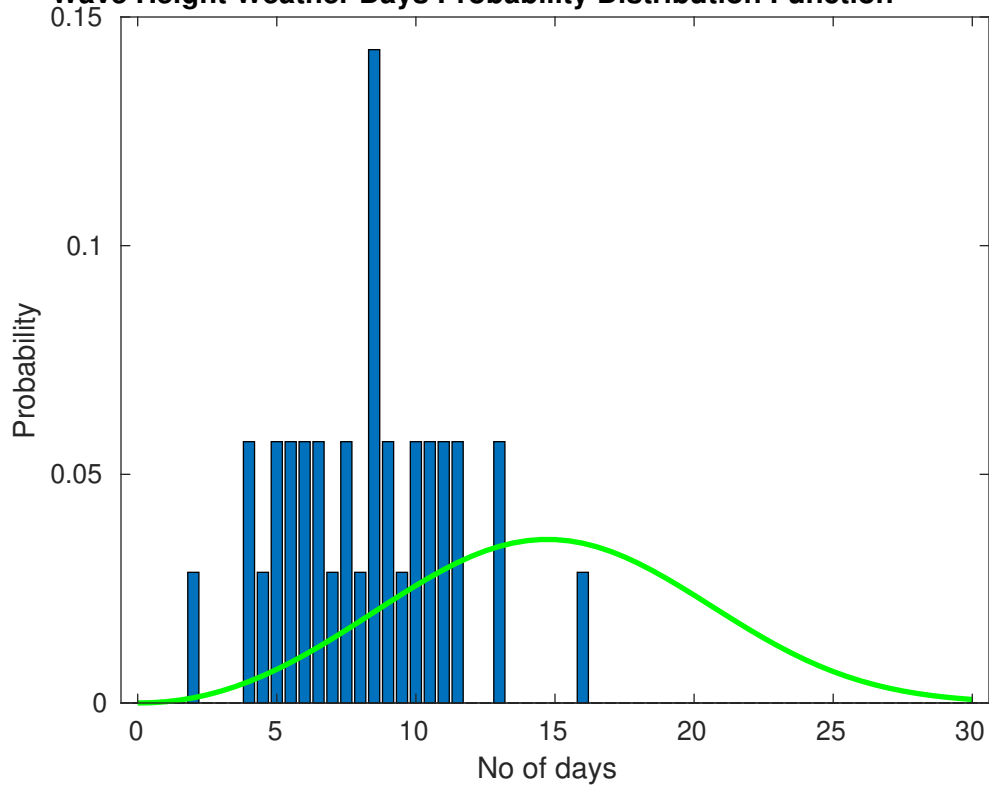
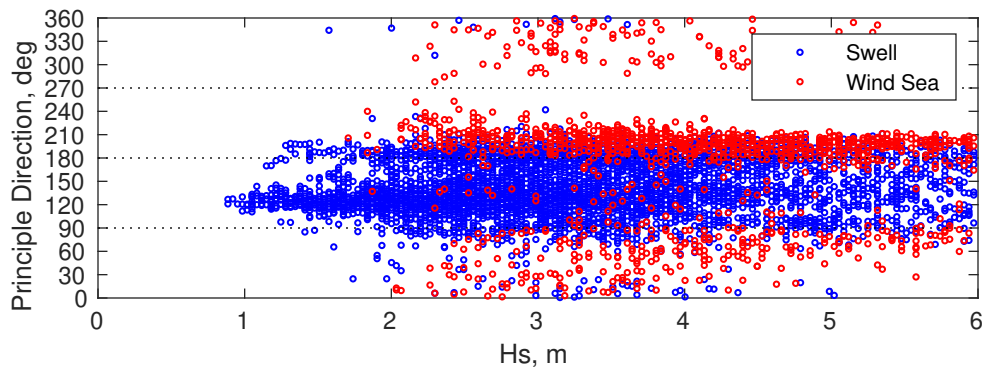
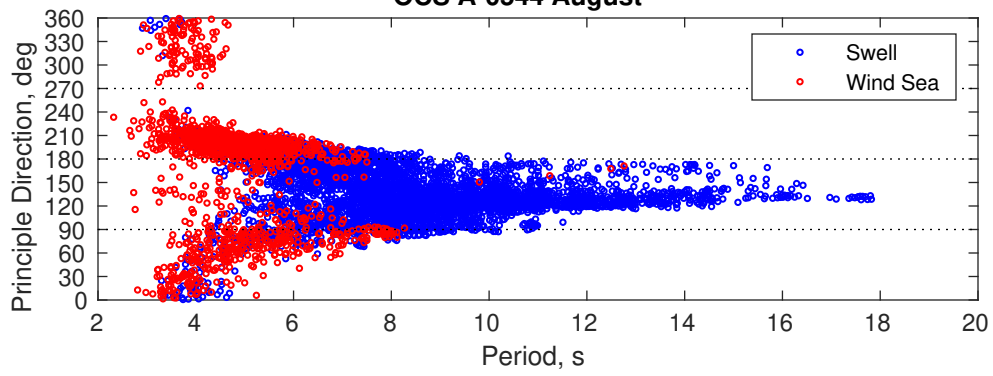


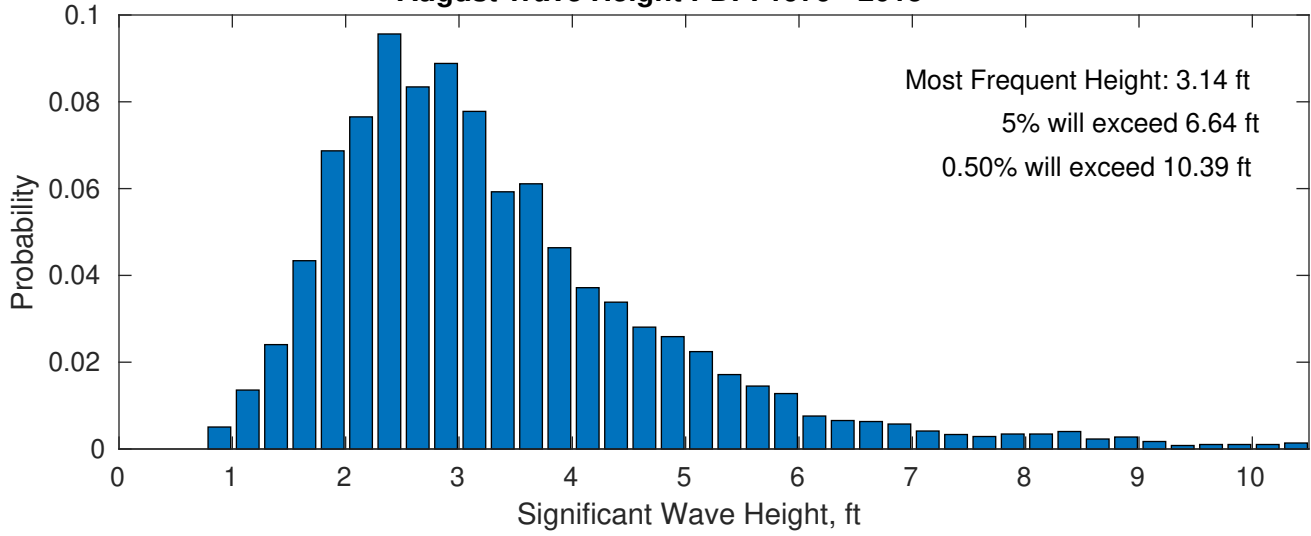
Wave Height Weather Days Probability Distribution Function



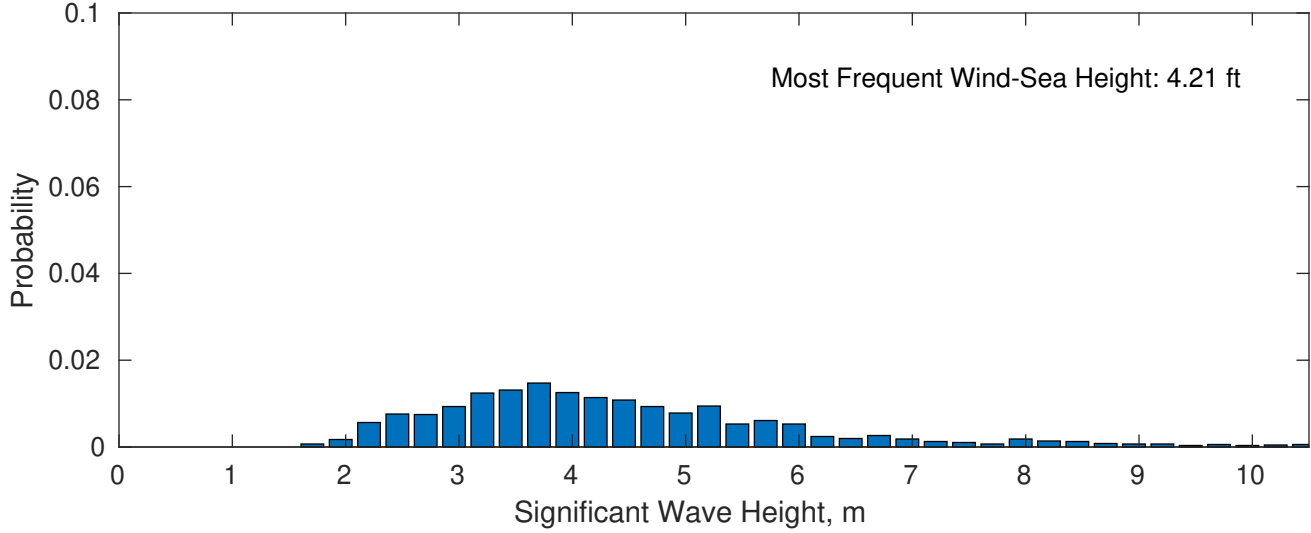
OCS A-0544 August



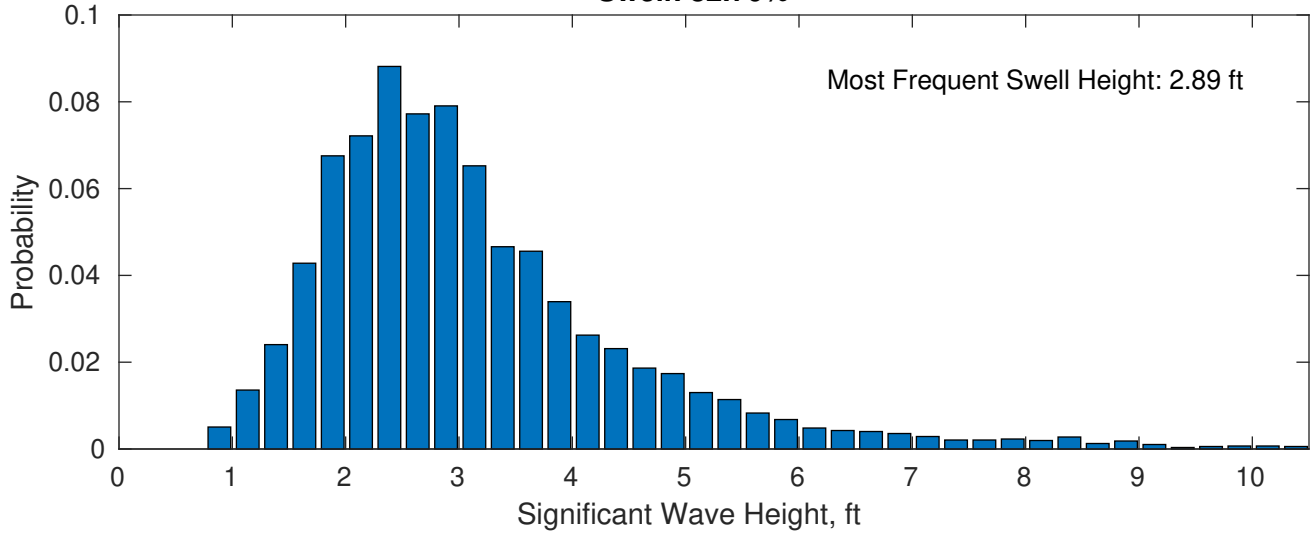
August Wave Height PDF: 1979 - 2015



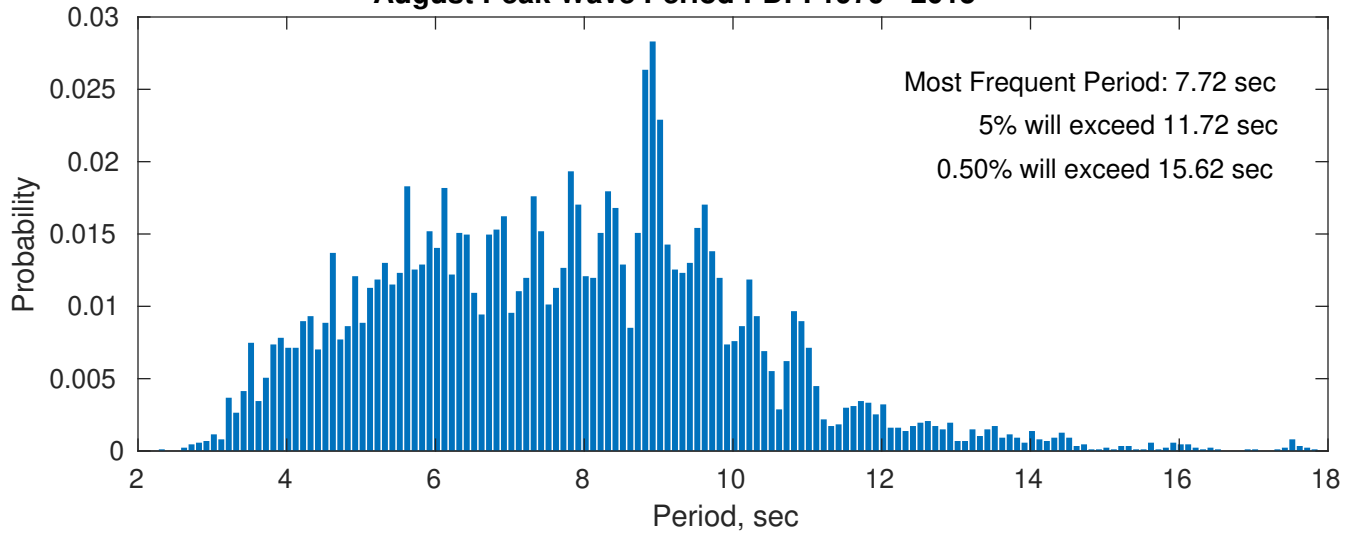
Wind-Sea: 17.30%



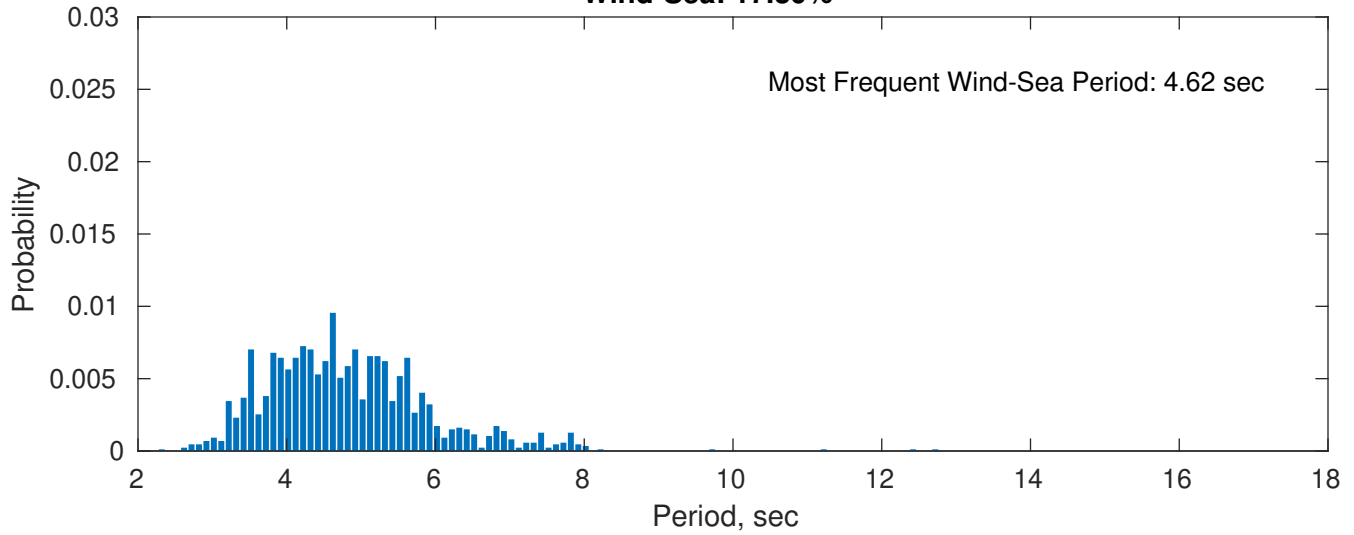
Swell: 82.70%



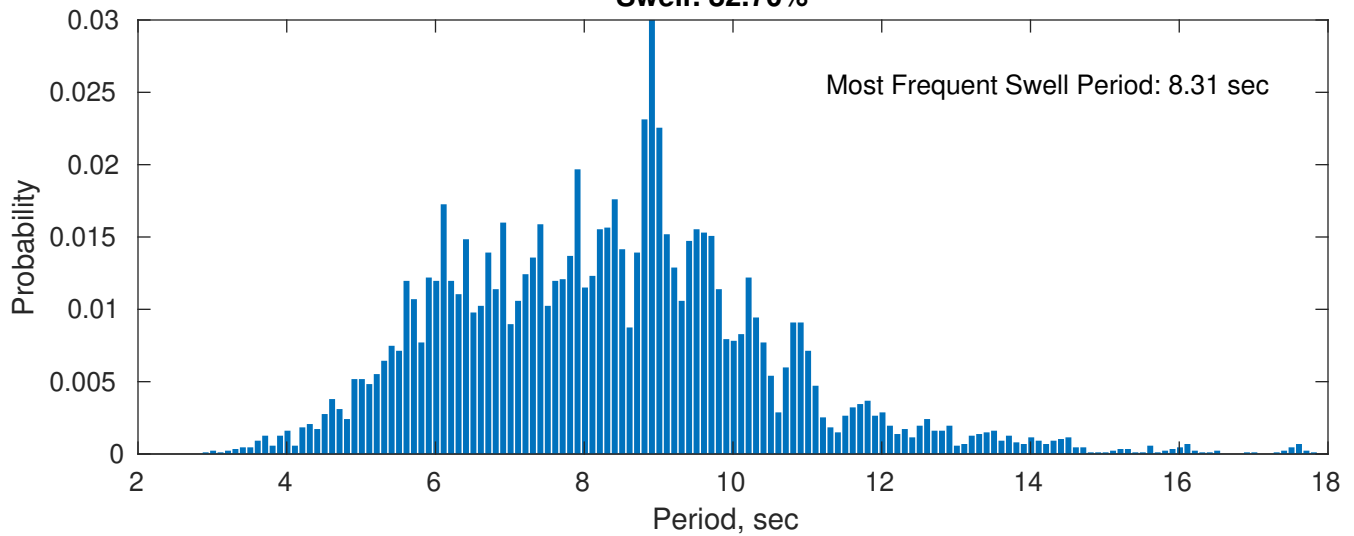
August Peak Wave Period PDF: 1979 - 2015



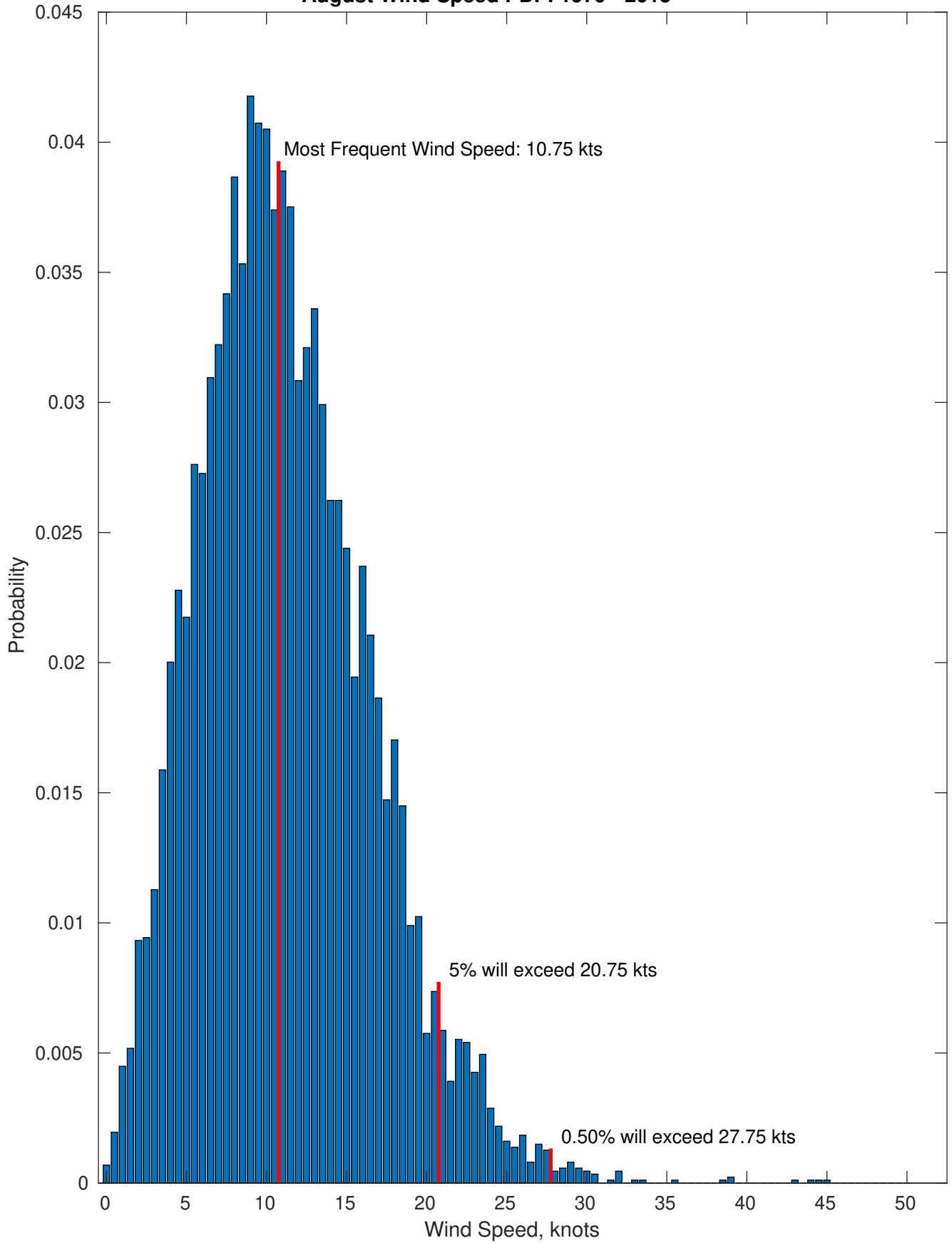
Wind-Sea: 17.30%



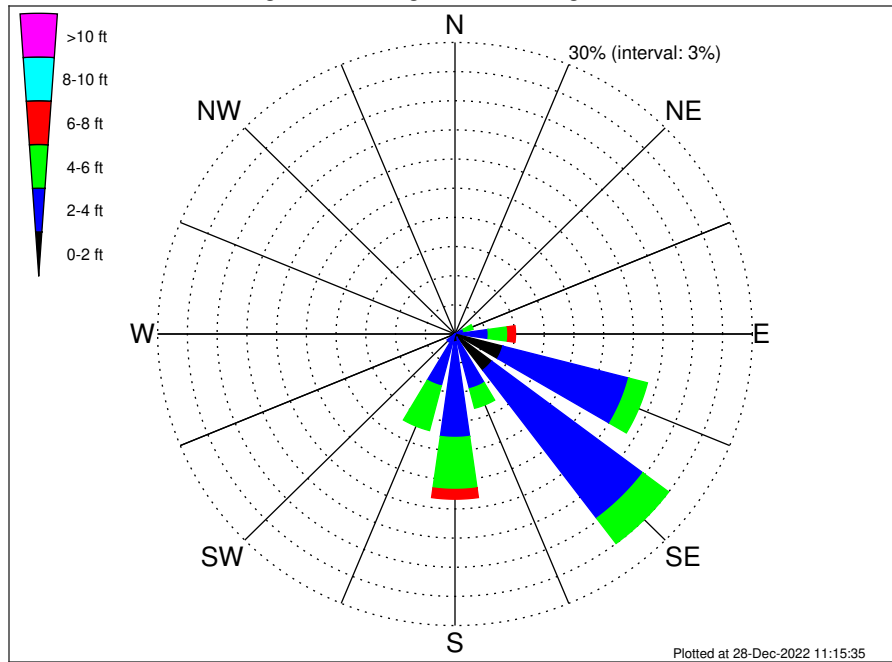
Swell: 82.70%



August Wind Speed PDF: 1979 - 2015



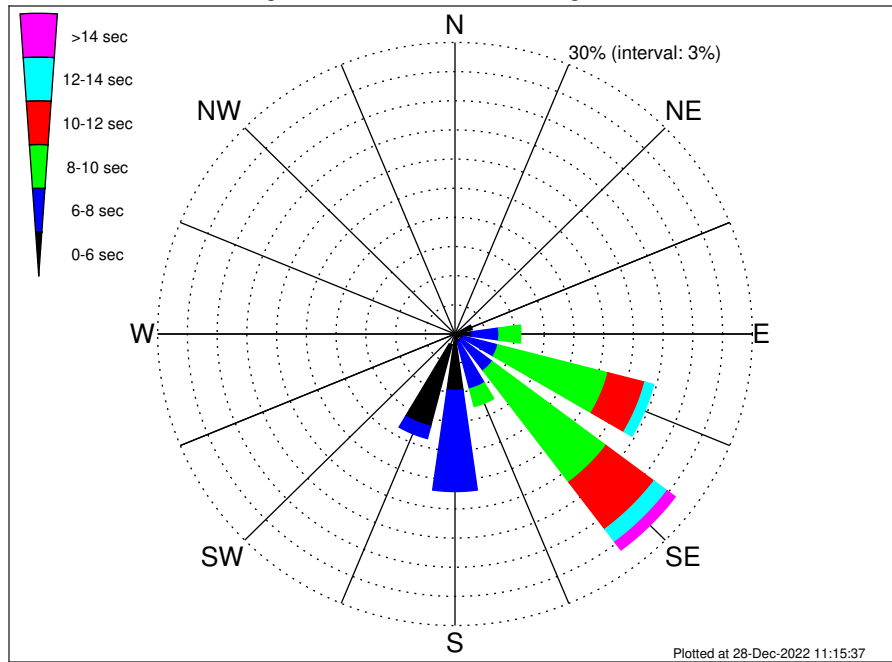
OCS A-0544 Climatological WaveHeight Rose for August: 1979 - 2015



Joint Frequency Distribution Table

	N	NNE	NE	E	ESE	SE	SSE	S	SSW	SW	WSW	W	WNW	NW	NNW	Total
calm	•	•	•	•	•	0.05	0.05	•	•	•	•	•	•	•	•	0.09
1 - 2 ft	•	0.02	0.02	0.02	0.15	4.94	4.63	0.39	0.82	0.20	0.01	0.01	•	•	0.01	11.22
2 - 4 ft	0.52	0.61	0.47	0.91	3.21	13.12	19.08	5.43	9.83	5.33	1.00	0.09	0.01	0.15	0.26	60.31
4 - 6 ft	0.10	0.13	0.26	0.96	1.98	1.96	3.25	2.07	5.35	4.74	0.09	•	0.01	0.09	0.16	21.22
6 - 8 ft	0.01	0.02	0.05	0.35	0.77	0.53	0.44	0.55	1.00	0.72	0.02	•	•	•	•	4.46
8 - 10 ft	•	•	0.03	0.21	0.58	0.18	0.25	0.23	0.30	0.13	•	•	•	•	•	1.91
10 - 12 ft	•	•	•	0.03	0.25	•	0.03	0.12	0.06	•	•	•	•	•	•	0.49
12 - 14 ft	•	•	•	•	•	•	0.10	0.07	0.02	•	•	•	•	•	•	0.20
14 - 16 ft	•	•	•	0.01	•	•	•	•	0.02	•	•	•	•	•	•	0.03
16 - 18 ft	•	•	•	•	•	•	•	•	0.01	•	•	•	•	•	•	0.01
> 18 ft	•	•	•	•	•	•	•	0.02	0.02	•	•	•	•	•	•	0.05
Total	0.63	0.78	0.84	2.49	6.94	20.77	27.83	8.88	17.43	11.12	1.13	0.10	0.02	0.24	0.43	100.00

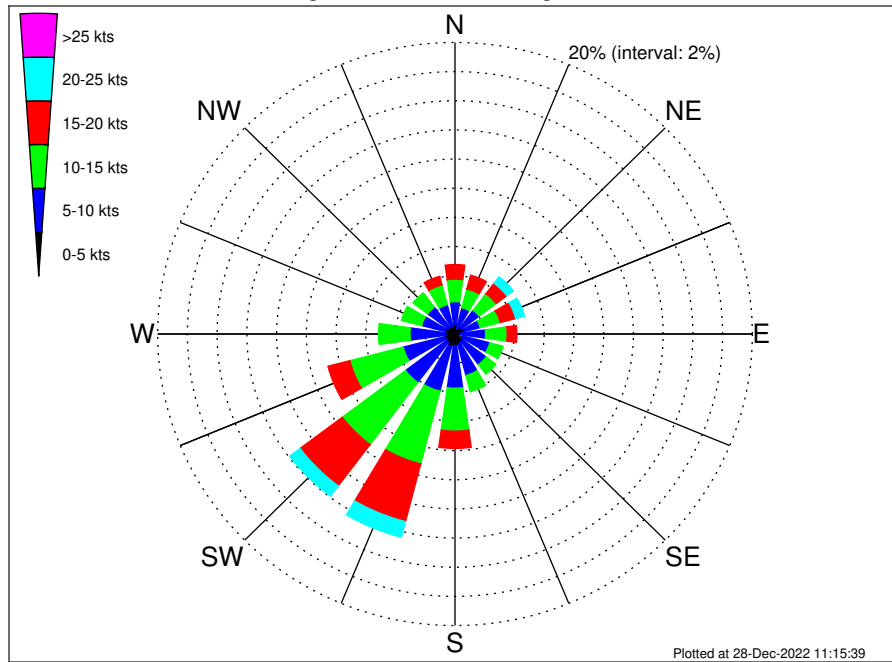
OCS A-0544 Climatological WavePeriod Rose for August: 1979 - 2015



Joint Frequency Distribution Table

	N	NNE	NE	ENE	E	ENE	SE	SSE	S	SSW	SW	WSW	W	WNW	NW	NNW	Total
calm	•	•	•	•	•	•	•	•	•	•	•	•	•	•	•	•	•
1 - 2 sec	•	•	•	•	•	•	•	•	•	•	•	•	•	•	•	•	•
2 - 4 sec	0.45	0.48	0.28	0.15	0.06	0.05	0.13	0.02	0.18	1.15	0.56	0.10	0.01	0.12	0.25	0.30	4.29
4 - 6 sec	0.18	0.30	0.53	1.65	1.60	0.86	0.60	0.90	5.63	8.67	0.56	•	0.01	0.13	0.17	0.07	21.85
6 - 8 sec	•	•	0.03	0.66	2.78	3.57	3.99	4.91	10.40	1.30	•	•	•	•	•	•	27.65
8 - 10 sec	•	•	•	0.03	2.20	11.47	14.36	1.88	0.74	•	•	•	•	•	•	•	30.68
10 - 12 sec	•	•	•	•	0.30	3.83	6.06	0.74	0.29	•	•	•	•	•	•	•	11.22
12 - 14 sec	•	•	•	•	•	0.93	1.66	0.29	0.08	•	•	•	•	•	•	•	2.96
14 - 16 sec	•	•	•	•	•	0.06	0.66	0.13	0.12	•	•	•	•	•	•	•	0.96
18 - 20 sec	•	•	•	•	•	•	0.37	0.02	•	•	•	•	•	•	•	•	0.39
22 - 24 sec	•	•	•	•	•	•	•	•	•	•	•	•	•	•	•	•	•
Total	0.63	0.78	0.84	2.49	6.94	20.77	27.83	8.88	17.43	11.12	1.13	0.10	0.02	0.24	0.43	0.37	100.00

OCS A-0544 Climatological Wind Rose for August: 1979 - 2015



Joint Frequency Distribution Table

	N	NNE	NE	ENE	E	ESE	SE	SSE	S	SSW	SW	WSW	W	WNW	NW	NNW	Total
calm	0.06	•	0.01	0.02	0.01	0.02	•	0.02	0.01	•	0.01	0.01	0.02	0.05	•	0.01	0.26
0 - 5 kts	0.63	0.43	0.54	0.61	0.36	0.49	0.63	0.70	0.79	0.87	0.72	0.69	0.60	0.62	0.60	0.54	9.84
5 - 10 kts	1.53	1.44	1.48	1.12	1.69	1.90	1.99	2.21	2.91	3.18	3.43	2.90	2.41	1.65	1.70	1.52	33.05
10 - 15 kts	1.54	1.33	1.43	1.39	1.45	0.92	0.82	1.15	2.95	5.16	5.33	3.71	2.12	1.40	1.23	1.40	33.33
15 - 20 kts	1.00	0.97	0.90	1.08	0.66	0.15	0.22	0.28	1.19	4.09	3.56	1.52	0.40	0.32	0.44	0.61	17.36
20 - 25 kts	0.17	0.39	0.55	0.61	0.14	0.03	0.06	0.10	0.26	1.10	0.87	0.10	0.02	0.05	0.18	0.15	4.81
25 - 30 kts	0.05	0.16	0.35	0.20	0.02	0.02	0.02	0.01	0.03	0.09	0.05	•	•	•	0.06	0.02	1.08
30 - 35 kts	0.01	0.01	0.02	0.06	•	•	0.03	•	•	•	0.01	•	•	0.01	•	•	0.16
35 - 40 kts	•	•	0.01	•	•	0.02	•	•	•	•	•	•	•	0.01	•	•	0.05
40 - 45 kts	•	0.01	•	•	•	•	•	0.01	•	0.01	•	•	•	•	•	•	0.03
45 - 50 kts	•	0.01	•	•	•	•	•	•	•	•	•	0.01	•	•	•	•	0.02
Total	4.99	4.75	5.29	5.09	4.33	3.57	3.77	4.49	8.15	14.50	13.98	8.94	5.57	4.11	4.21	4.26	100.00