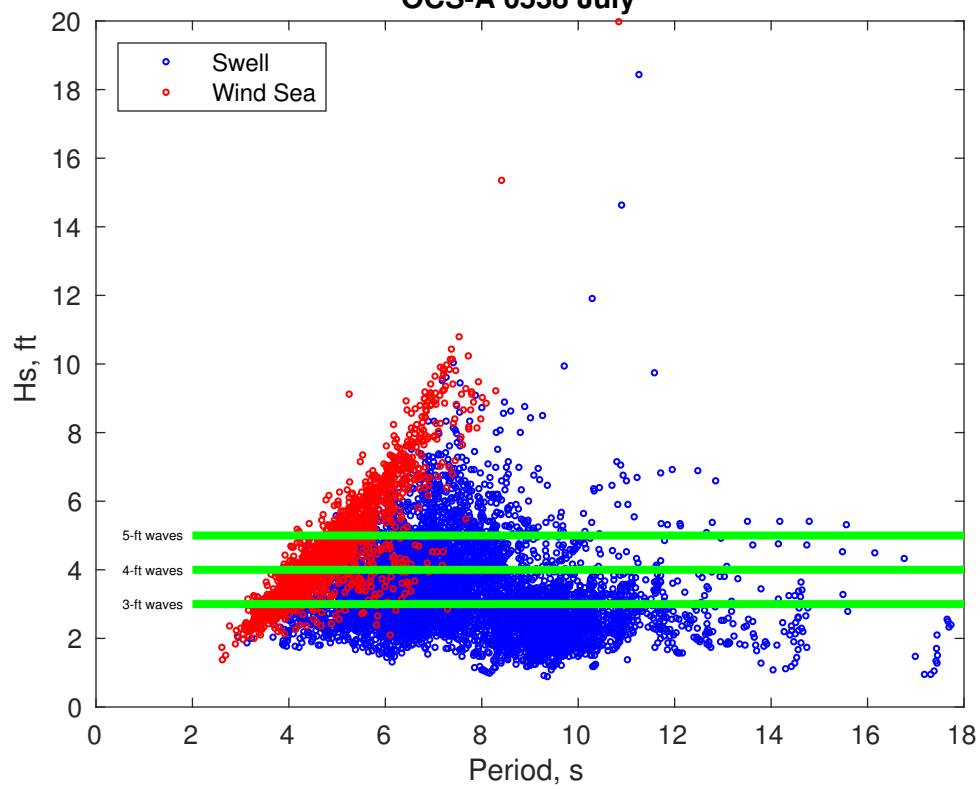
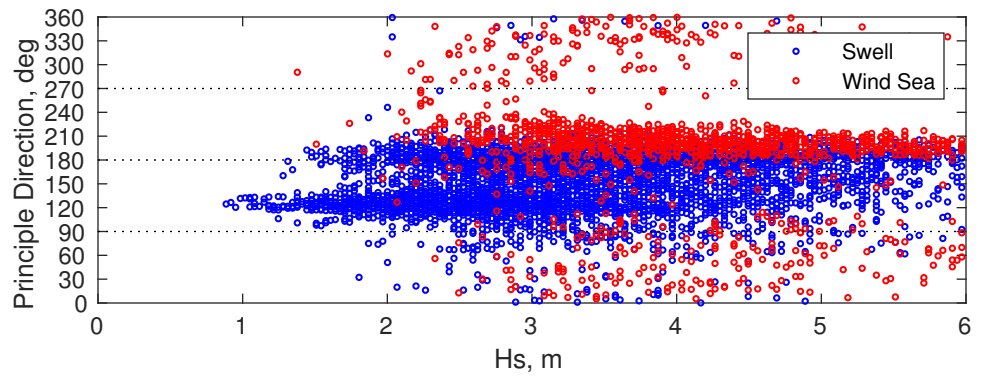
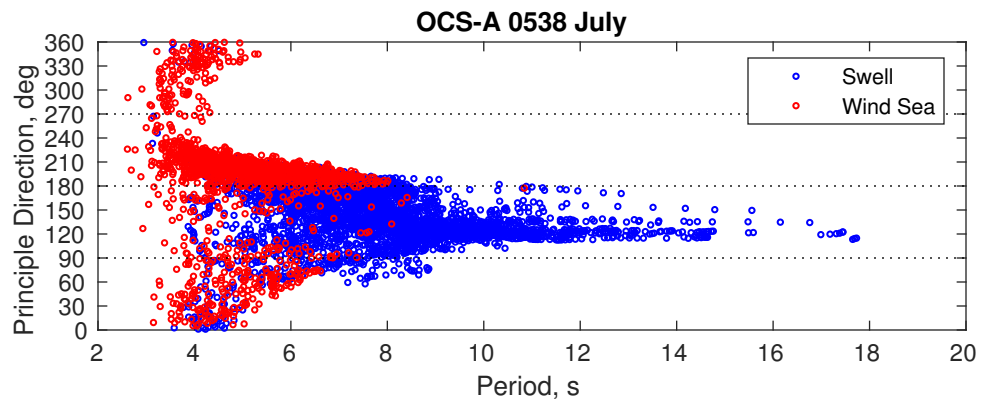
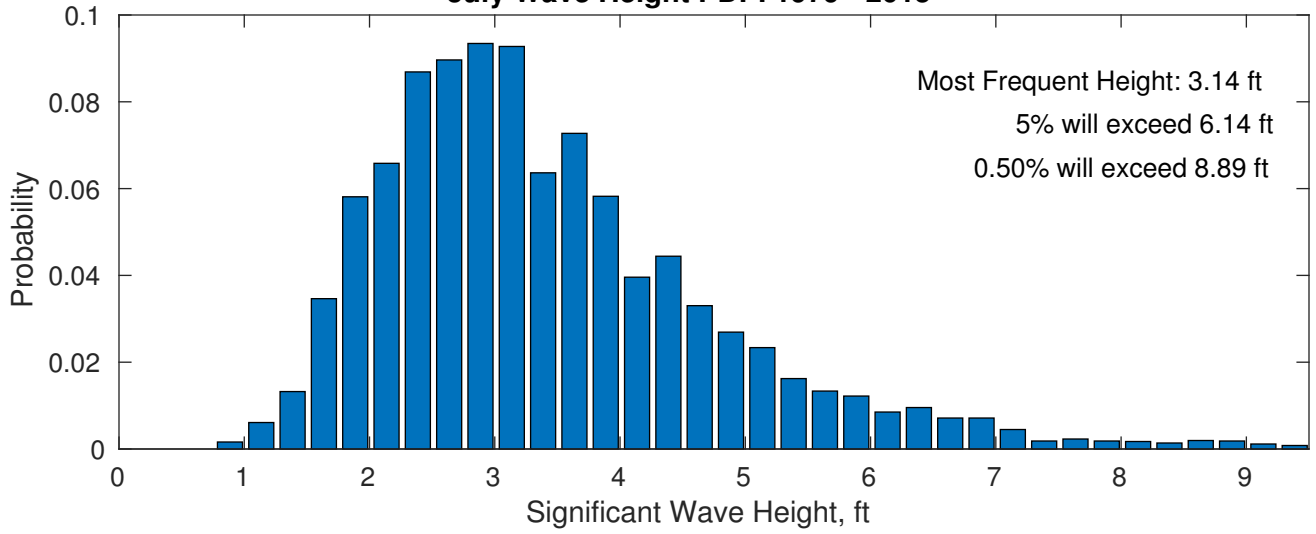


OCS-A 0538 July

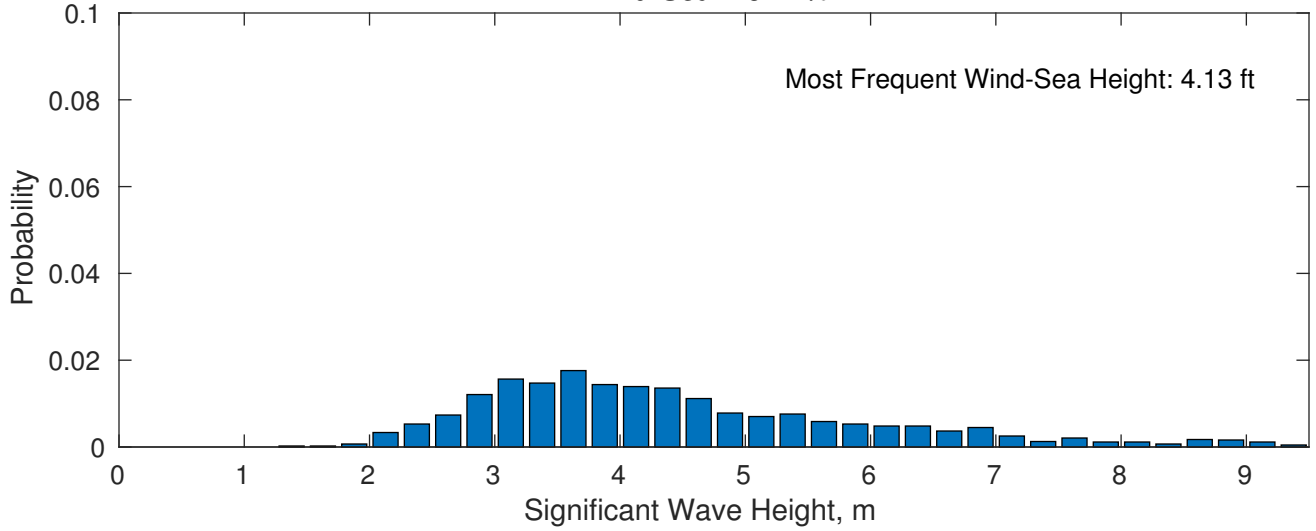




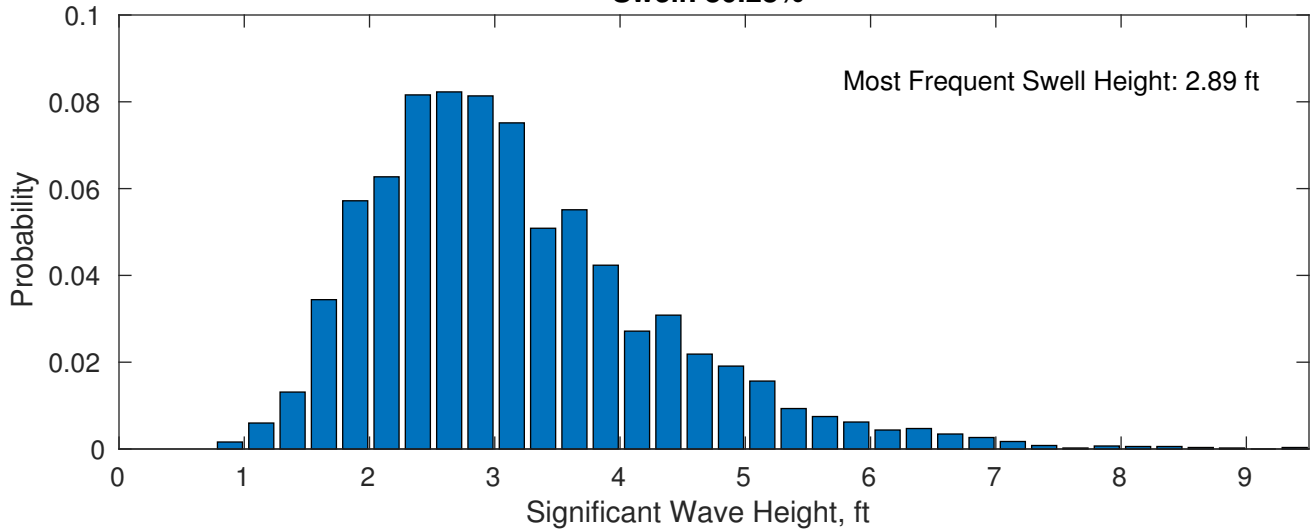
July Wave Height PDF: 1979 - 2015



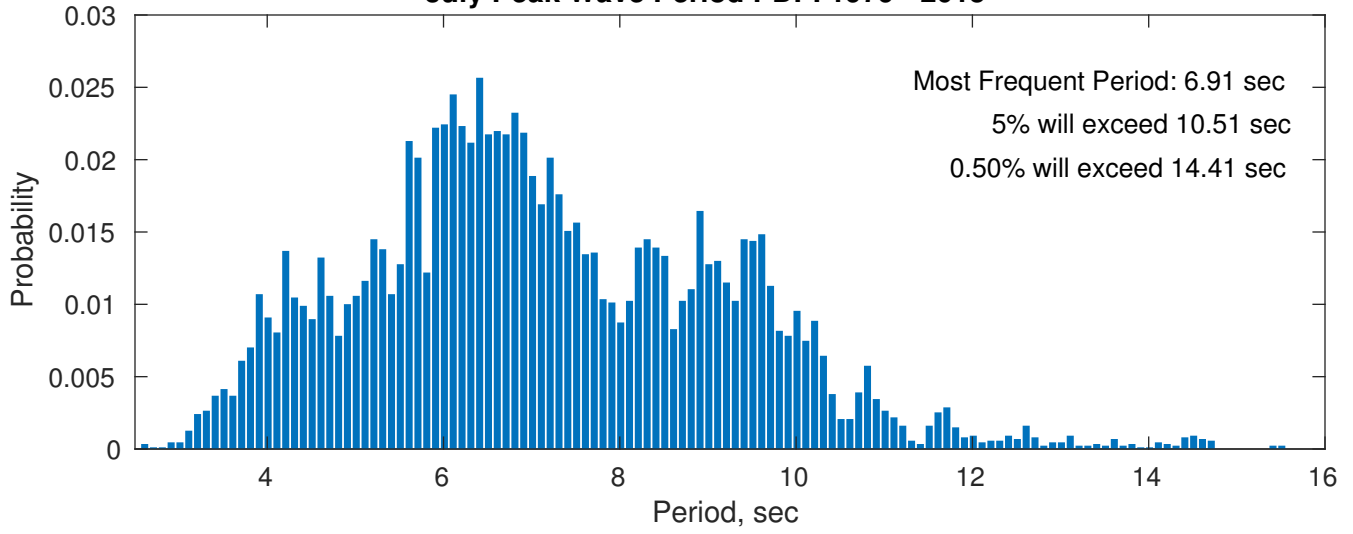
Wind-Sea: 19.72%



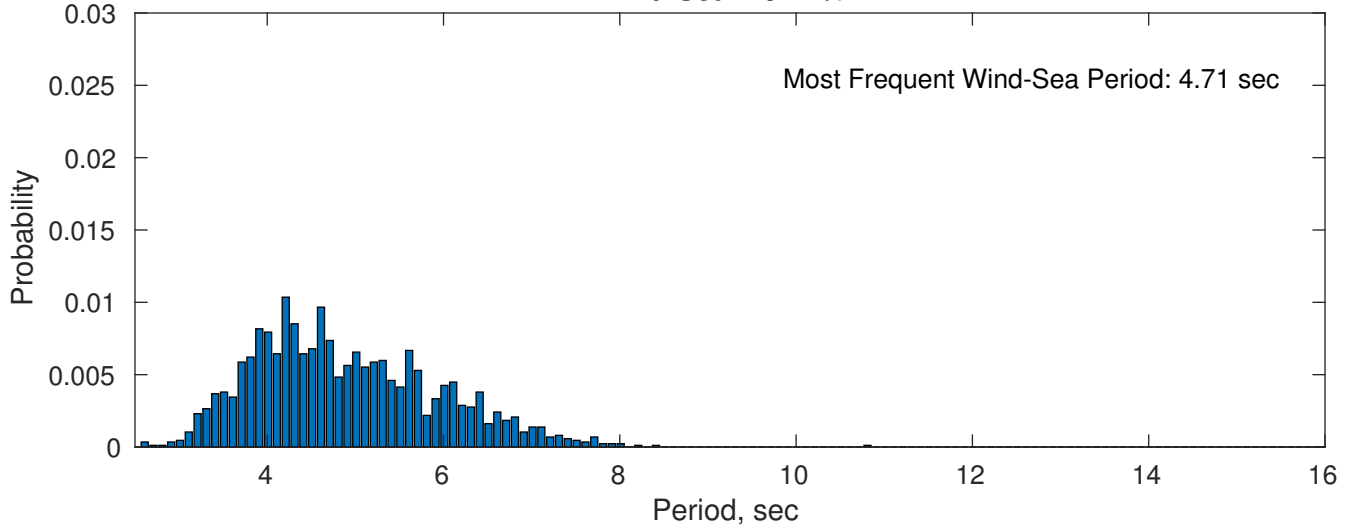
Swell: 80.28%



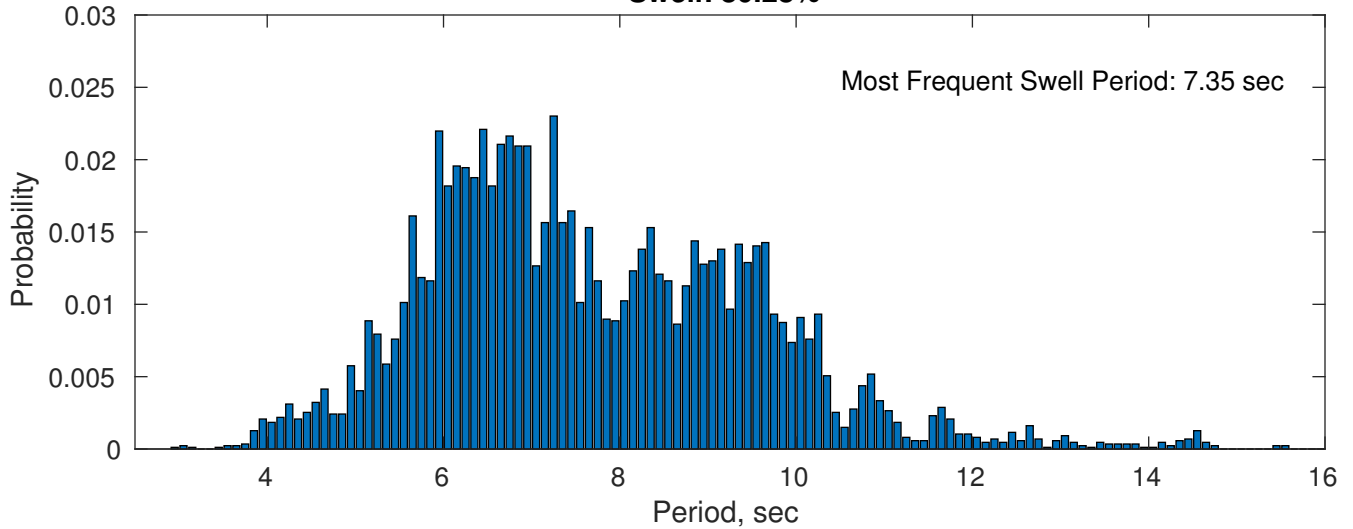
July Peak Wave Period PDF: 1979 - 2015



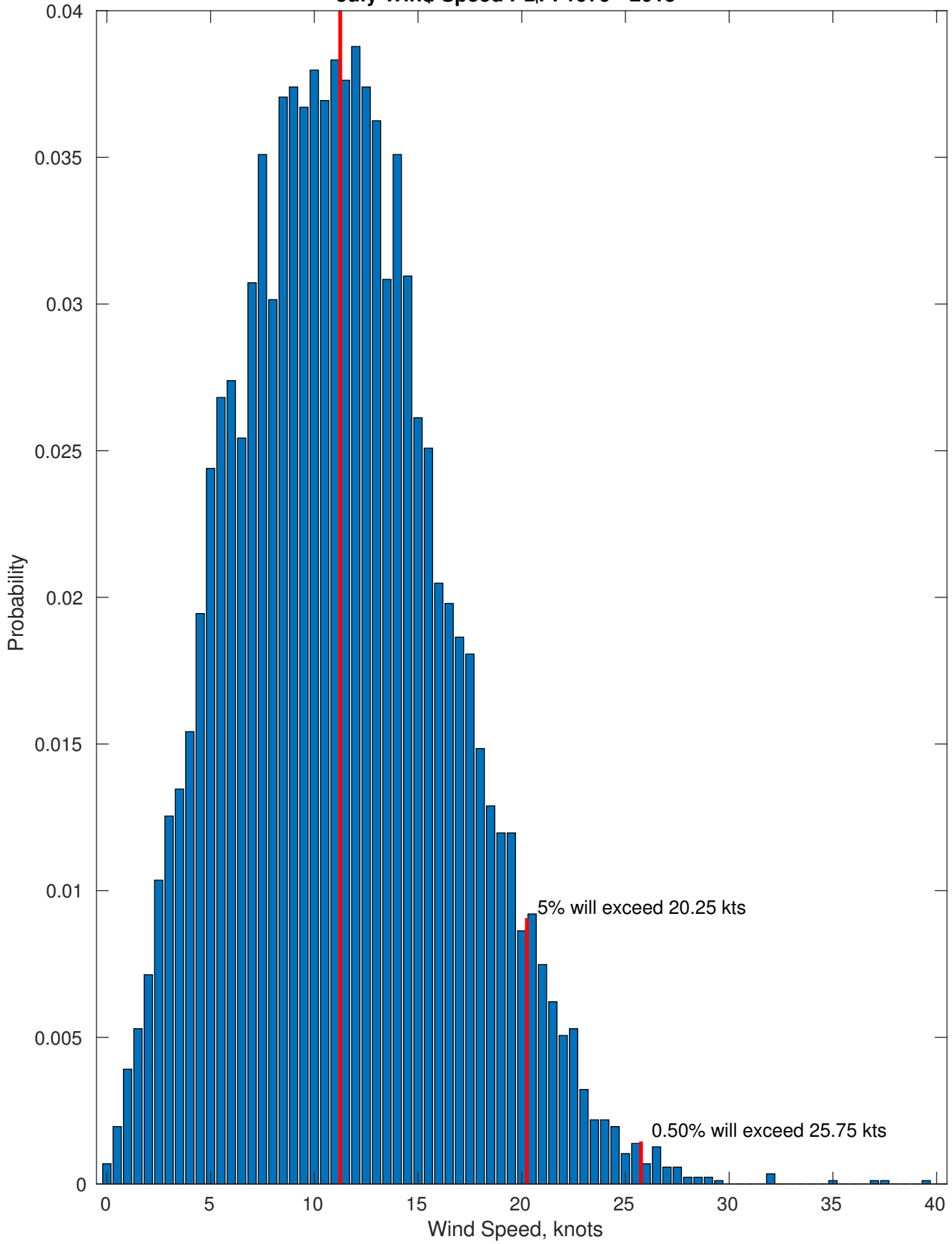
Wind-Sea: 19.72%



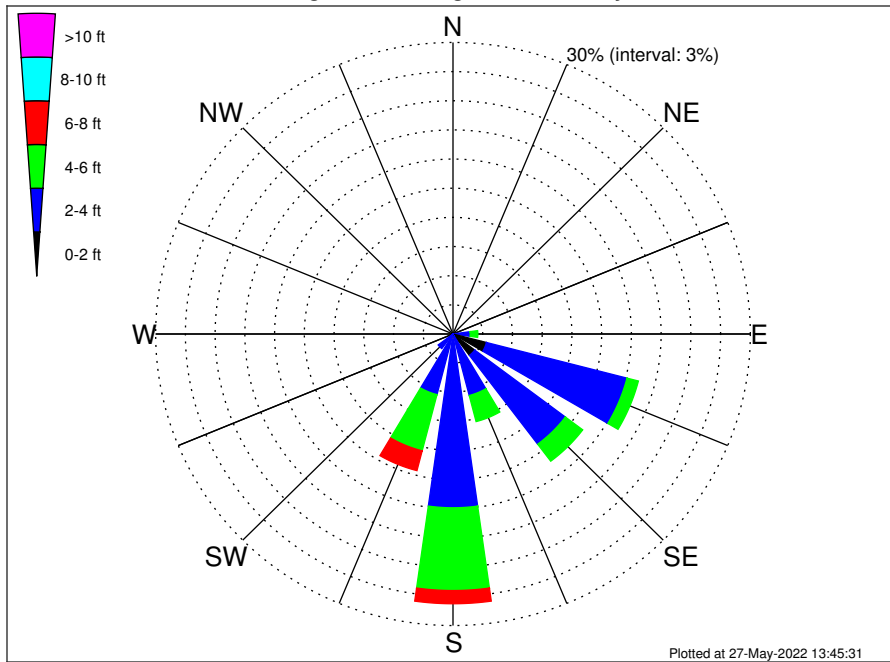
Swell: 80.28%



July Wind Speed PDF, 1979-2015



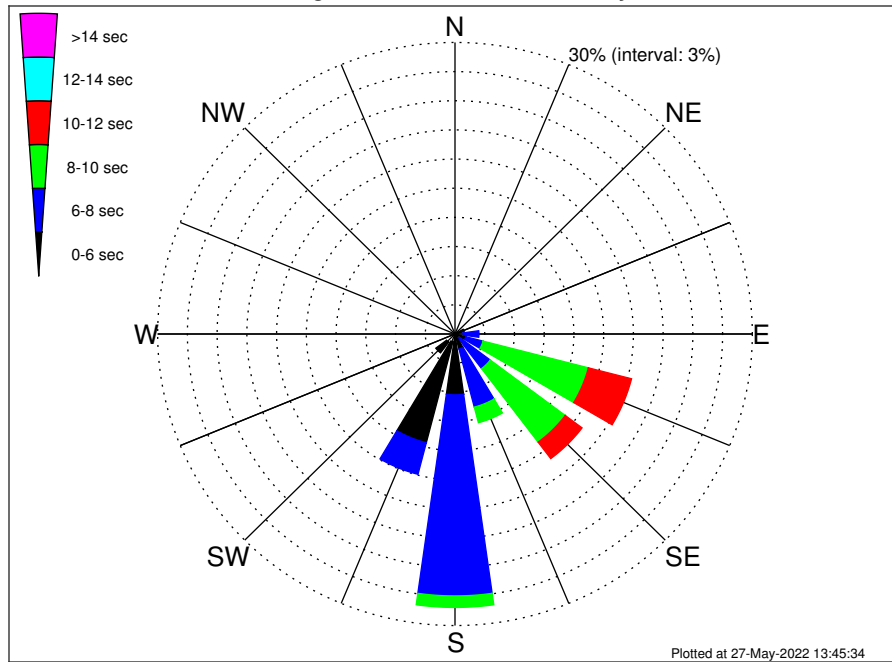
OCS-A 0538 Climatological WaveHeight Rose for July: 1979 - 2015



Joint Frequency Distribution Table

	N	NNE	NE	ENE	E	ESE	SE	SSE	S	SSW	SW	WSW	W	WNW	NW	NNW	Total
calm	•	•	•	•	•	0.02	0.03	•	•	•	•	•	•	•	•	•	0.06
1 - 2 ft	•	0.01	•	0.03	0.06	3.46	2.72	0.25	0.56	0.20	0.02	•	•	0.01	•	•	7.33
2 - 4 ft	0.41	0.48	0.36	0.70	1.68	14.65	11.45	6.28	17.32	6.25	1.85	0.18	0.15	0.25	0.23	0.48	62.74
4 - 6 ft	0.17	0.33	0.25	0.63	0.77	1.19	2.19	2.77	8.52	5.97	0.51	•	0.05	0.03	0.08	0.24	23.71
6 - 8 ft	•	0.02	0.09	0.31	0.30	0.16	0.16	0.37	1.36	2.11	0.05	•	•	•	•	0.02	4.95
8 - 10 ft	•	•	•	0.03	0.08	0.01	0.06	0.06	0.46	0.38	•	•	•	•	•	0.01	1.09
10 - 12 ft	•	•	•	•	0.02	•	•	•	0.05	0.01	•	•	•	•	•	•	0.08
12 - 14 ft	•	•	•	•	•	•	•	•	•	•	•	•	•	•	•	•	•
14 - 16 ft	•	•	•	•	•	•	•	0.01	0.01	•	•	•	•	•	•	•	0.02
16 - 18 ft	•	•	•	•	•	•	•	•	•	•	•	•	•	•	•	•	•
> 18 ft	•	•	•	•	•	•	•	•	0.02	•	•	•	•	•	•	•	0.02
Total	0.59	0.85	0.70	1.71	2.91	19.49	16.61	9.75	28.30	14.91	2.43	0.18	0.20	0.30	0.31	0.76	100.00

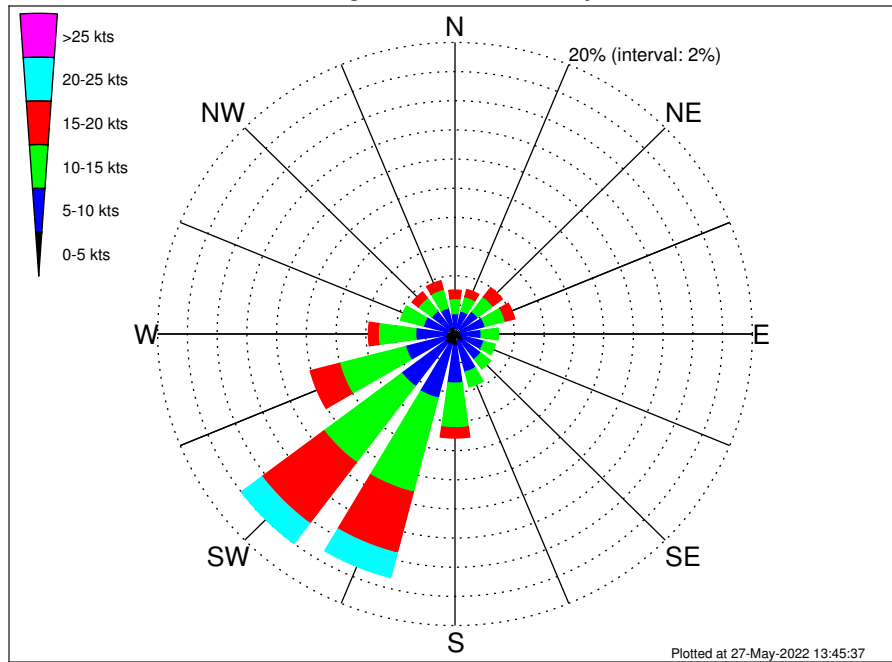
OCS-A 0538 Climatological WavePeriod Rose for July: 1979 - 2015



Joint Frequency Distribution Table

	N	NNE	NE	ENE	E	ESE	SE	SSE	S	SSW	SW	WSW	W	WNW	NW	NNW	Total
calm	•	•	•	•	•	•	•	•	•	•	•	•	•	•	•	•	•
1 - 2 sec	•	•	•	•	•	•	•	•	•	•	•	•	•	•	•	•	•
2 - 4 sec	0.16	0.23	0.16	0.06	0.09	0.10	0.07	0.17	0.16	0.84	1.06	0.17	0.14	0.28	0.22	0.30	4.21
4 - 6 sec	0.43	0.62	0.54	0.90	0.75	1.01	0.48	1.43	6.10	10.71	1.37	0.01	0.06	0.02	0.09	0.46	24.98
6 - 8 sec	•	•	•	0.63	1.58	1.81	3.90	6.17	20.69	3.36	•	•	•	•	•	•	38.14
8 - 10 sec	•	•	•	0.13	0.49	10.98	9.48	1.66	1.19	•	•	•	•	•	•	•	23.92
10 - 12 sec	•	•	•	•	•	4.50	2.12	0.25	0.14	•	•	•	•	•	•	•	7.01
12 - 14 sec	•	•	•	•	•	0.58	0.47	0.03	0.02	•	•	•	•	•	•	•	1.10
14 - 16 sec	•	•	•	•	•	0.37	0.06	0.03	•	•	•	•	•	•	•	•	0.46
18 - 20 sec	•	•	•	•	•	0.15	0.02	•	•	•	•	•	•	•	•	•	0.17
22 - 24 sec	•	•	•	•	•	•	•	•	•	•	•	•	•	•	•	•	•
Total	0.59	0.85	0.70	1.71	2.91	19.49	16.61	9.75	28.30	14.91	2.43	0.18	0.20	0.30	0.31	0.76	100.00

OCS-A 0538 Climatological Wind Rose for July: 1979 - 2015



Joint Frequency Distribution Table

	N	NNE	NE	ENE	E	ESE	SE	SSE	S	SSW	SW	WSW	W	WNW	NW	NNW	Total
calm	0.01	0.02	•	0.01	0.05	•	0.02	0.01	0.01	0.01	•	0.02	0.01	0.03	0.05	•	0.26
0 - 5 kts	0.39	0.40	0.49	0.43	0.31	0.56	0.61	0.48	0.78	0.72	0.79	0.66	0.60	0.48	0.52	0.52	8.76
5 - 10 kts	1.00	1.20	1.43	1.66	1.40	1.44	1.53	2.20	2.58	3.81	3.68	2.75	2.04	1.68	1.40	1.32	31.12
10 - 15 kts	1.04	1.02	1.27	1.40	1.16	0.79	0.84	1.06	3.06	6.66	6.56	4.59	2.52	1.59	1.13	1.32	36.02
15 - 20 kts	0.58	0.51	0.79	0.66	0.28	0.24	0.10	0.29	0.70	4.32	5.22	2.04	0.66	0.48	0.52	0.61	17.99
20 - 25 kts	0.10	0.08	0.22	0.16	0.09	0.06	0.03	0.06	0.17	1.74	1.74	0.28	0.05	0.06	0.16	0.15	5.14
25 - 30 kts	•	0.01	0.03	0.05	0.02	•	0.01	•	0.01	0.36	0.09	0.01	•	•	0.01	0.02	0.63
30 - 35 kts	0.02	0.01	•	•	•	•	•	•	•	•	•	•	•	•	•	•	0.03
35 - 40 kts	•	•	•	•	•	•	•	0.01	0.01	•	0.01	•	•	•	•	0.01	0.05
40 - 45 kts	•	•	•	•	•	•	•	•	•	•	•	•	•	•	•	•	•
45 - 50 kts	•	•	•	•	•	•	•	•	•	•	•	•	•	•	•	•	•
Total	3.14	3.26	4.23	4.36	3.31	3.10	3.15	4.11	7.33	17.62	18.10	10.35	5.87	4.33	3.79	3.96	100.00