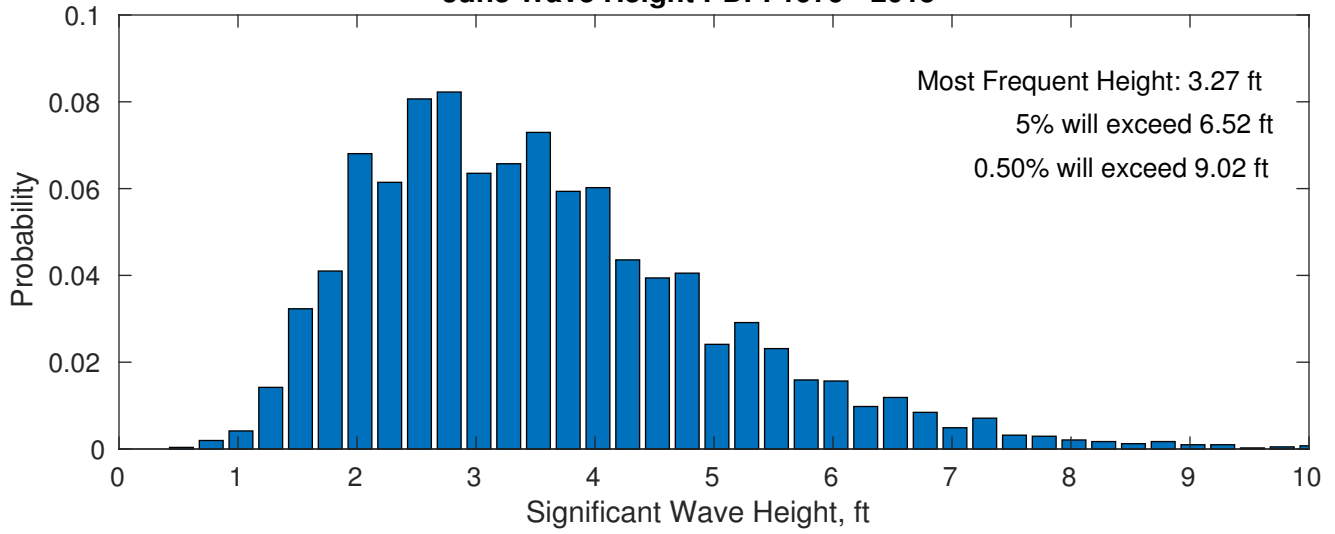
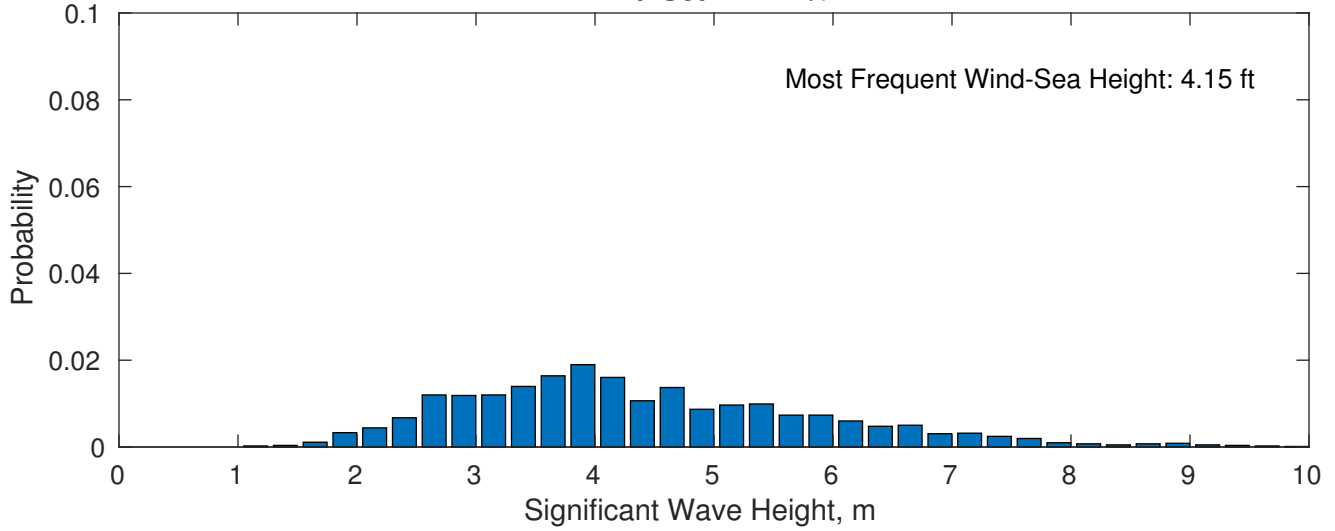


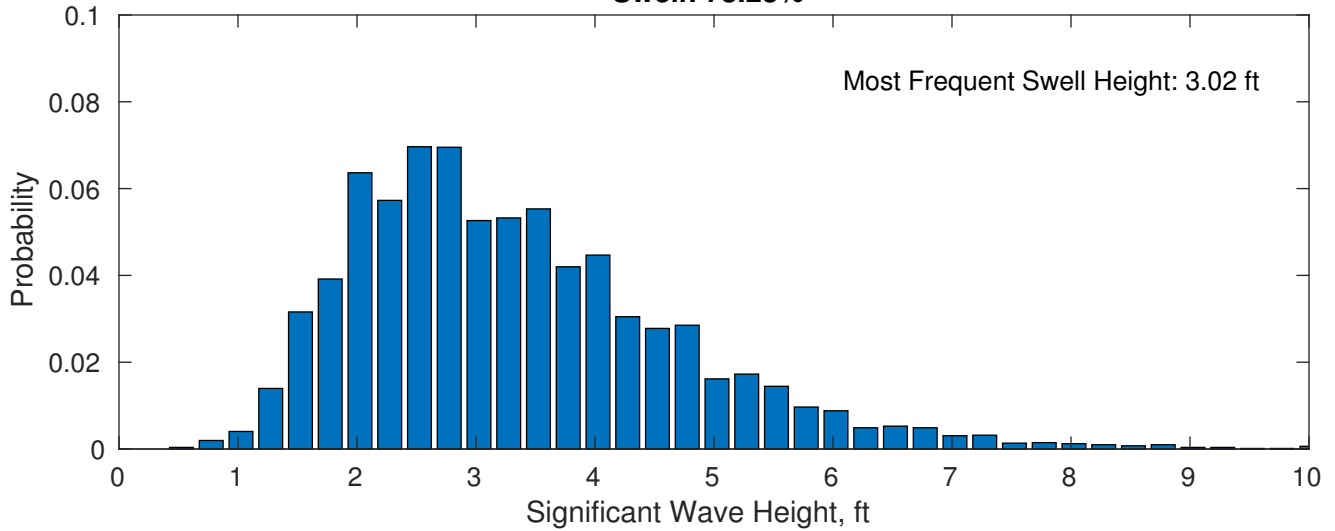
June Wave Height PDF: 1979 - 2015



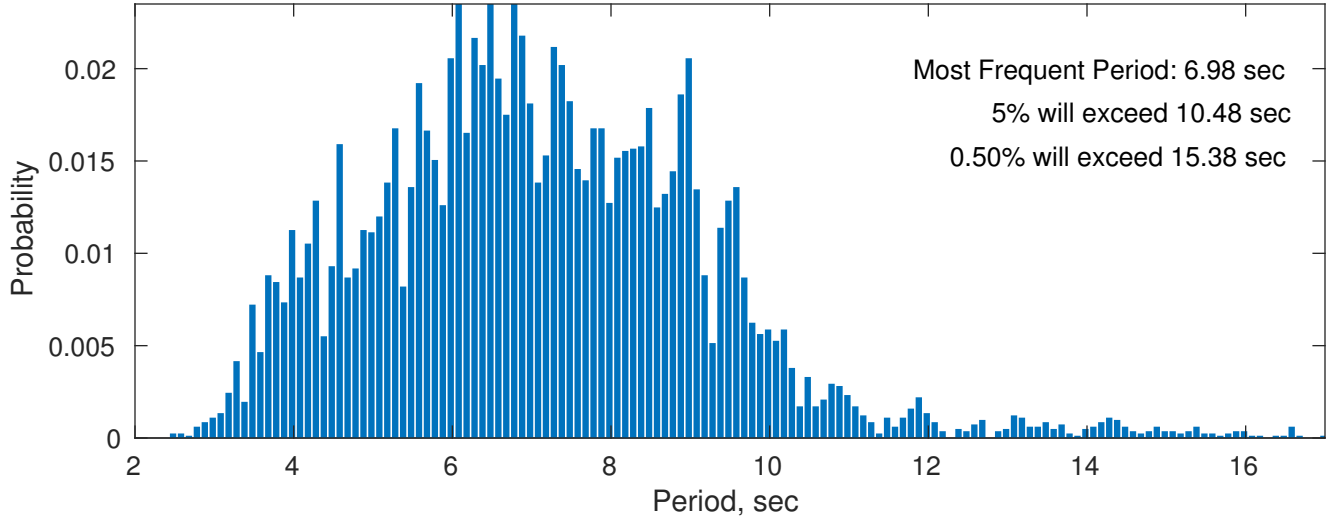
Wind-Sea: 21.77%



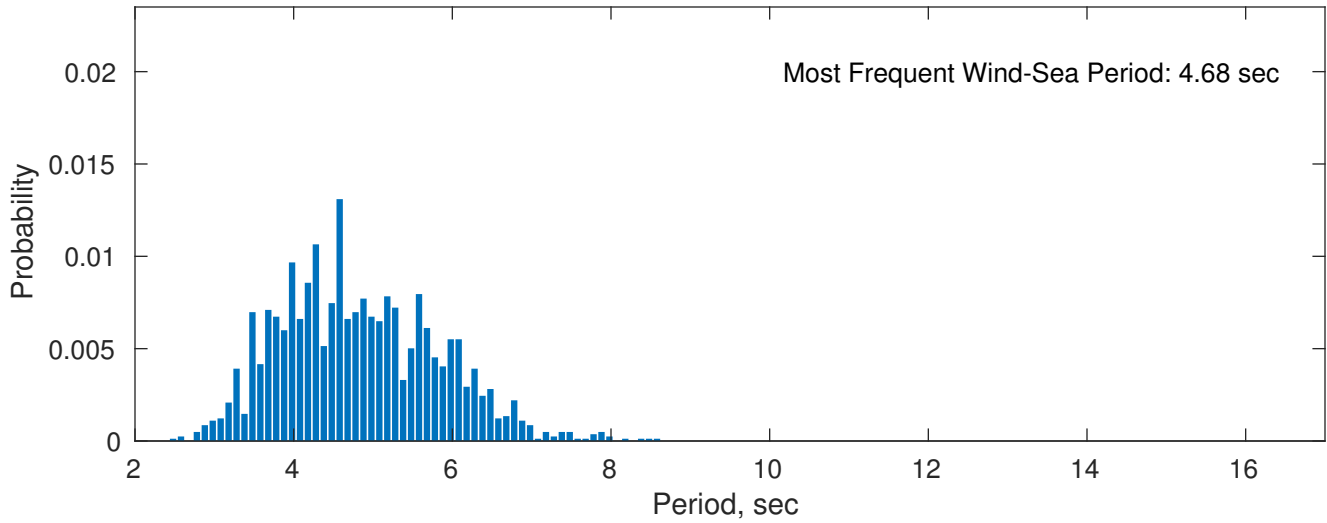
Swell: 78.23%



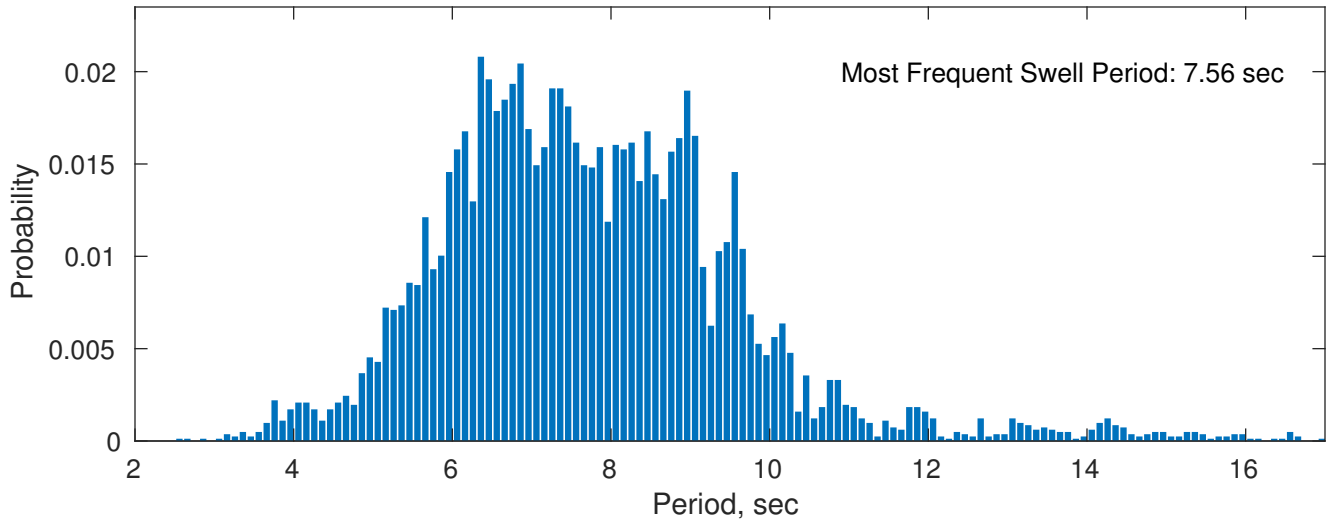
June Peak Wave Period PDF: 1979 - 2015



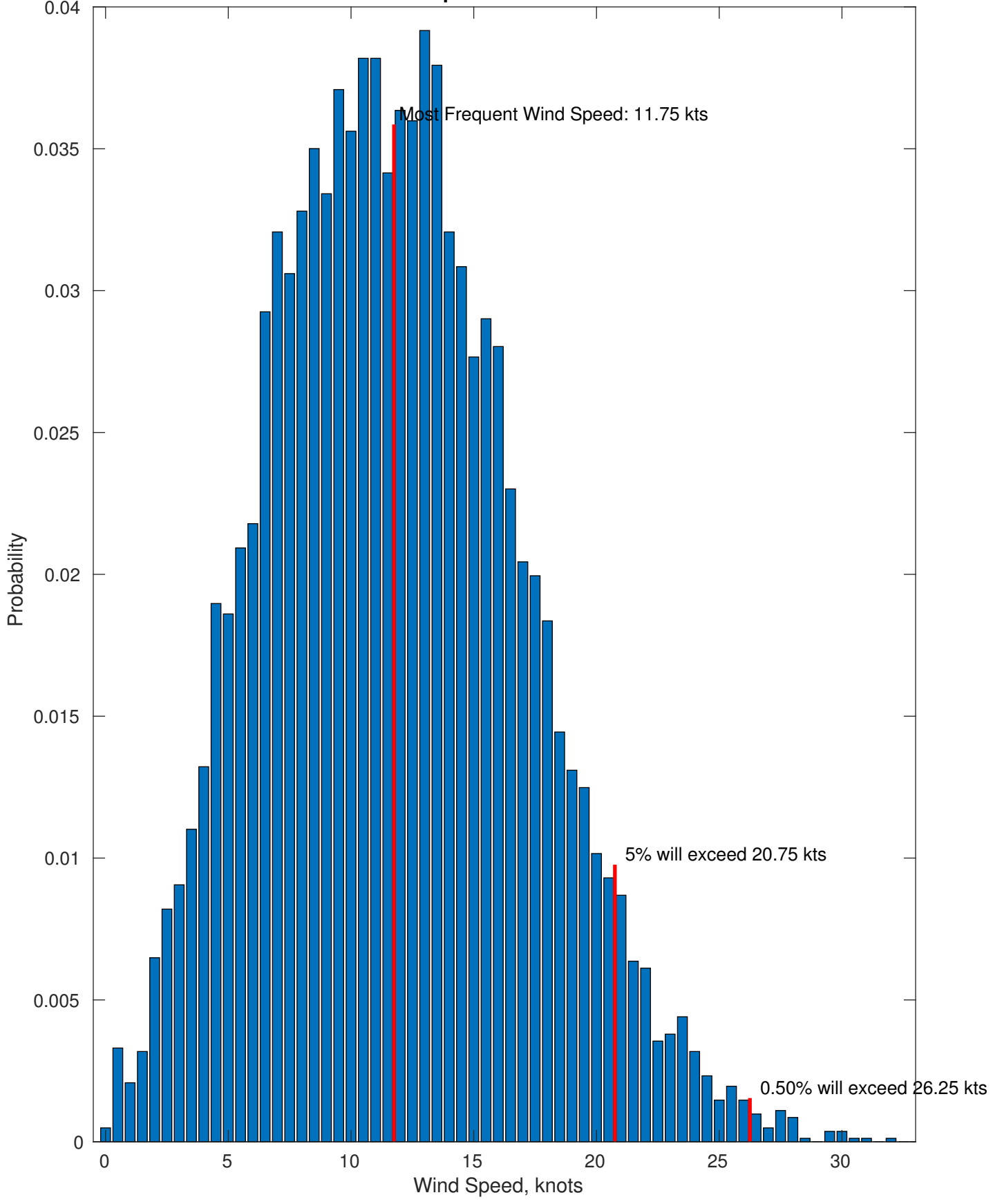
Wind-Sea: 21.77%



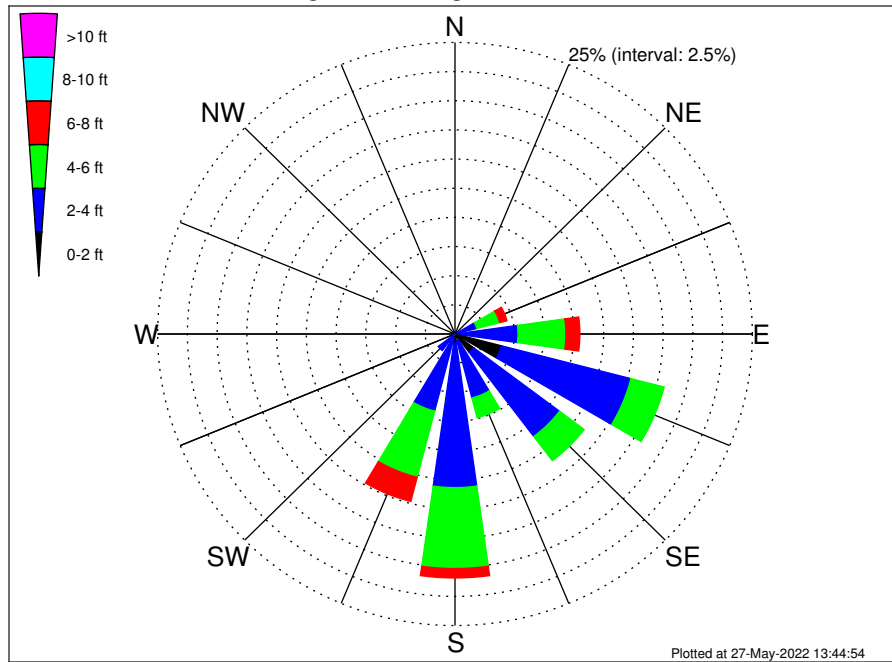
Swell: 78.23%



June Wind Speed PDF: 1979 - 2015



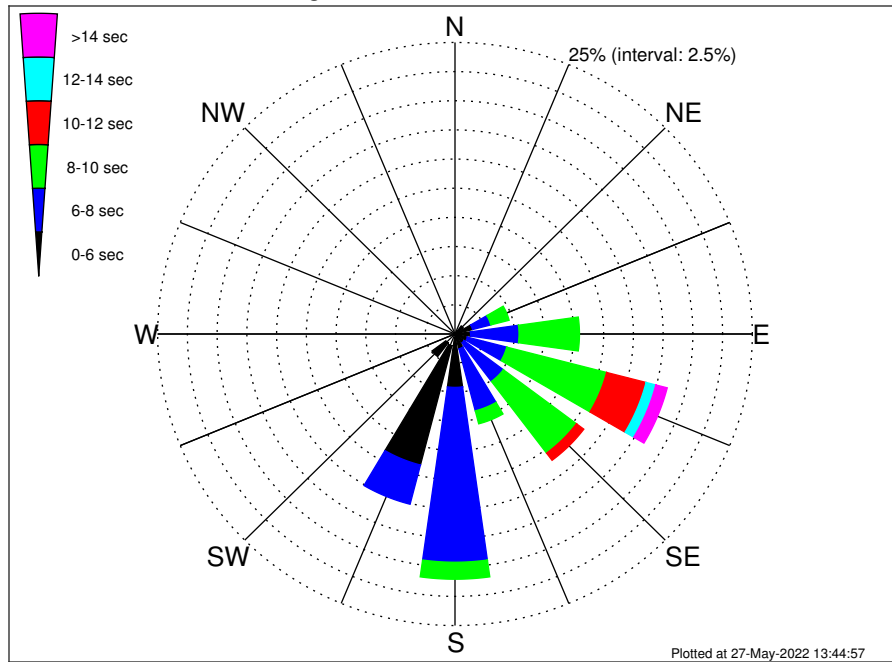
OCS-A 0538 Climatological WaveHeight Rose for June: 1979 - 2015



Joint Frequency Distribution Table

	N	NNE	NE	ENE	E	ESE	SE	SSE	S	SSW	SW	WSW	W	WNW	NW	NNW	Total
calm	•	•	•	0.01	•	0.06	0.06	•	0.05	•	•	•	•	•	•	•	0.18
1 - 2 ft	•	0.04	0.02	0.20	0.38	3.98	1.91	0.56	0.73	0.34	0.05	0.04	0.01	0.04	0.04	0.07	8.41
2 - 4 ft	0.40	0.42	0.32	1.69	4.92	11.25	9.03	5.10	12.39	6.49	1.73	0.35	0.07	0.26	0.42	0.44	55.28
4 - 6 ft	0.18	0.35	0.47	1.98	4.03	2.88	2.59	1.75	6.94	5.86	0.54	0.05	0.10	0.18	0.22	0.22	28.35
6 - 8 ft	0.04	0.01	0.28	0.64	1.18	0.27	0.50	0.49	0.81	2.14	0.11	•	•	0.01	•	0.06	6.54
8 - 10 ft	•	0.01	0.01	0.13	0.31	•	0.06	0.04	0.16	0.24	•	•	•	•	•	•	0.97
10 - 12 ft	•	•	0.04	0.06	0.13	•	•	0.04	0.01	•	•	•	•	•	•	•	0.28
12 - 14 ft	•	•	•	•	•	•	•	•	•	•	•	•	•	•	•	•	•
14 - 16 ft	•	•	•	•	•	•	•	•	•	•	•	•	•	•	•	•	•
16 - 18 ft	•	•	•	•	•	•	•	•	•	•	•	•	•	•	•	•	•
> 18 ft	•	•	•	•	•	•	•	•	•	•	•	•	•	•	•	•	•
Total	0.62	0.83	1.14	4.71	10.94	18.43	14.16	7.98	21.09	15.08	2.42	0.44	0.18	0.49	0.67	0.80	100.00

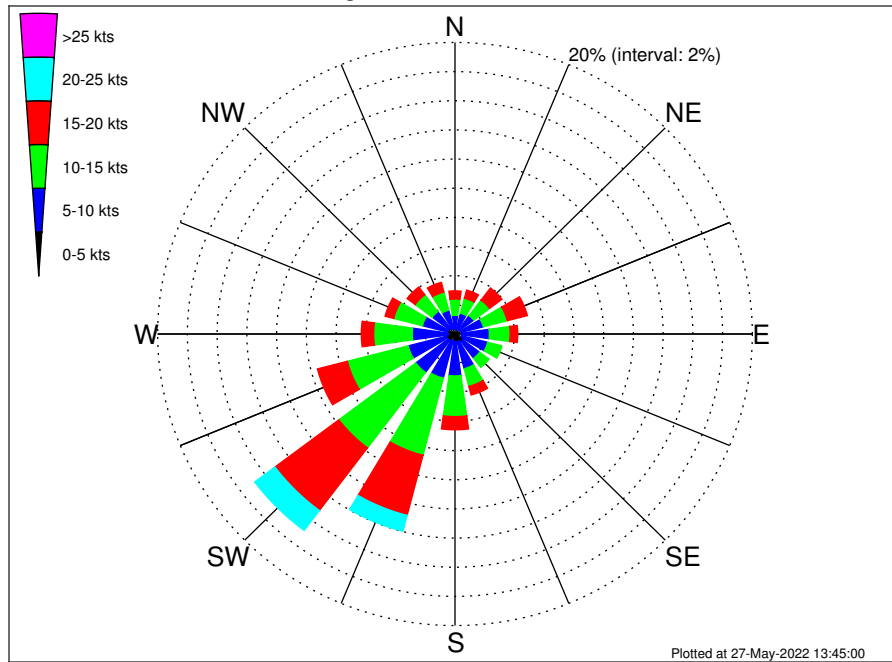
OCS-A 0538 Climatological WavePeriod Rose for June: 1979 - 2015



Joint Frequency Distribution Table

	N	NNE	NE	ENE	E	ESE	SE	SSE	S	SSW	SW	WSW	W	WNW	NW	NNW	Total
calm	•	•	•	•	•	•	•	•	•	•	•	•	•	•	•	•	•
1 - 2 sec	•	•	•	•	•	•	•	•	•	•	•	•	•	•	•	•	•
2 - 4 sec	0.26	0.20	0.16	0.28	0.16	0.09	0.11	0.12	0.31	1.04	0.97	0.37	0.10	0.26	0.38	0.42	5.20
4 - 6 sec	0.37	0.62	0.71	1.25	1.15	0.99	0.84	1.19	4.27	10.56	1.46	0.07	0.09	0.23	0.29	0.38	24.48
6 - 8 sec	•	0.01	0.27	1.58	4.08	3.41	4.14	5.50	14.99	3.48	•	•	•	•	•	•	37.45
8 - 10 sec	•	•	•	1.59	5.08	8.68	7.70	1.15	1.46	•	•	•	•	•	•	•	25.65
10 - 12 sec	•	•	•	0.01	0.48	3.43	0.77	0.02	0.06	•	•	•	•	•	•	•	4.77
12 - 14 sec	•	•	•	•	•	0.84	0.33	•	•	•	•	•	•	•	•	•	1.18
14 - 16 sec	•	•	•	•	•	0.70	0.23	•	•	•	•	•	•	•	•	•	0.93
18 - 20 sec	•	•	•	•	•	0.26	0.04	•	•	•	•	•	•	•	•	•	0.29
22 - 24 sec	•	•	•	•	•	0.04	•	•	•	•	•	•	•	•	•	•	0.04
Total	0.62	0.83	1.14	4.71	10.94	18.43	14.16	7.98	21.09	15.08	2.42	0.44	0.18	0.49	0.67	0.80	100.00

OCS-A 0538 Climatological Wind Rose for June: 1979 - 2015



Joint Frequency Distribution Table

	N	NNE	NE	ENE	E	ESE	SE	SSE	S	SSW	SW	WSW	W	WNW	NW	NNW	Total
calm	0.01	0.01	0.05	0.01	0.02	0.07	0.01	0.02	•	0.01	0.02	0.02	0.04	0.01	0.02	0.02	0.38
0 - 5 kts	0.32	0.29	0.34	0.43	0.44	0.39	0.65	0.54	0.53	0.43	0.53	0.56	0.44	0.50	0.48	0.35	7.22
5 - 10 kts	0.95	1.16	1.19	1.53	1.85	1.81	1.42	1.90	2.35	2.69	2.75	2.67	2.40	1.75	1.42	1.31	29.16
10 - 15 kts	1.11	1.06	1.33	1.66	1.40	0.98	0.78	1.25	2.79	5.46	6.47	4.22	2.59	2.00	1.44	1.29	35.85
15 - 20 kts	0.56	0.58	1.04	1.40	0.51	0.22	0.31	0.61	0.91	4.26	5.39	2.08	0.83	0.60	0.67	0.69	20.65
20 - 25 kts	0.28	0.45	0.28	0.34	0.11	0.09	0.05	0.11	0.23	1.13	1.70	0.15	0.13	0.26	0.23	0.24	5.79
25 - 30 kts	0.04	0.09	0.09	0.12	•	•	0.02	0.02	0.02	0.21	0.07	0.02	0.01	0.04	0.06	0.06	0.88
30 - 35 kts	•	0.01	0.02	0.01	0.01	•	•	•	•	•	•	•	•	•	0.01	•	0.07
35 - 40 kts	•	•	•	•	•	•	•	•	•	•	•	•	•	•	•	•	•
40 - 45 kts	•	•	•	•	•	•	•	•	•	•	•	•	•	•	•	•	•
45 - 50 kts	•	•	•	•	•	•	•	•	•	•	•	•	•	•	•	•	•
Total	3.28	3.66	4.35	5.51	4.35	3.56	3.24	4.46	6.83	14.19	16.94	9.73	6.45	5.15	4.35	3.97	100.00