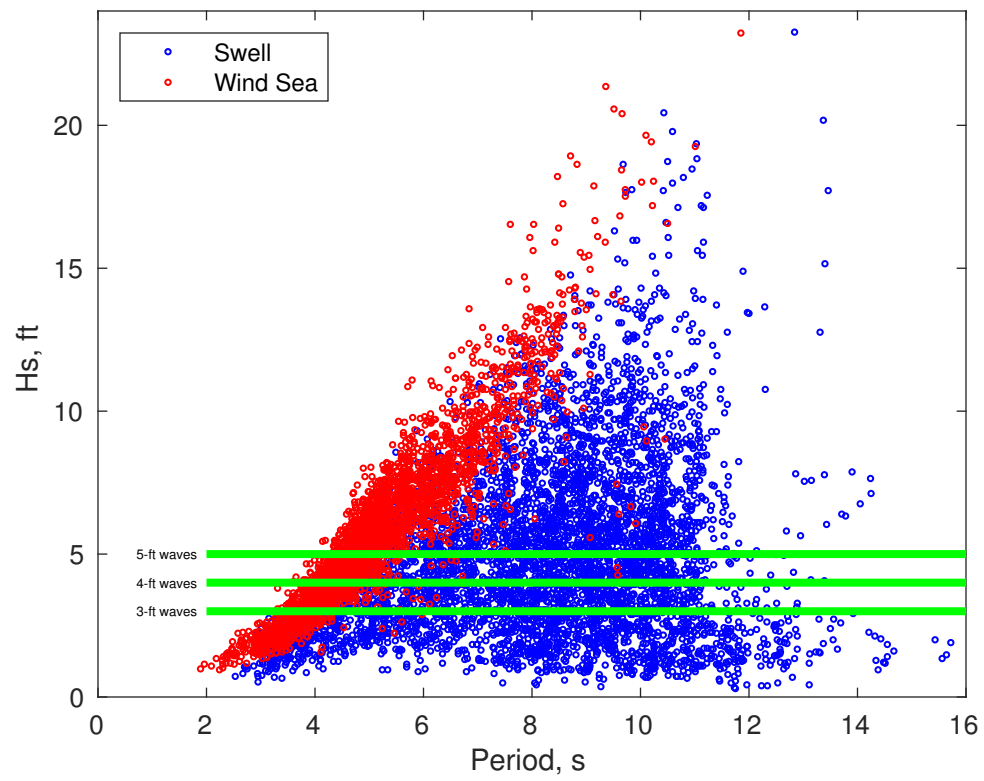
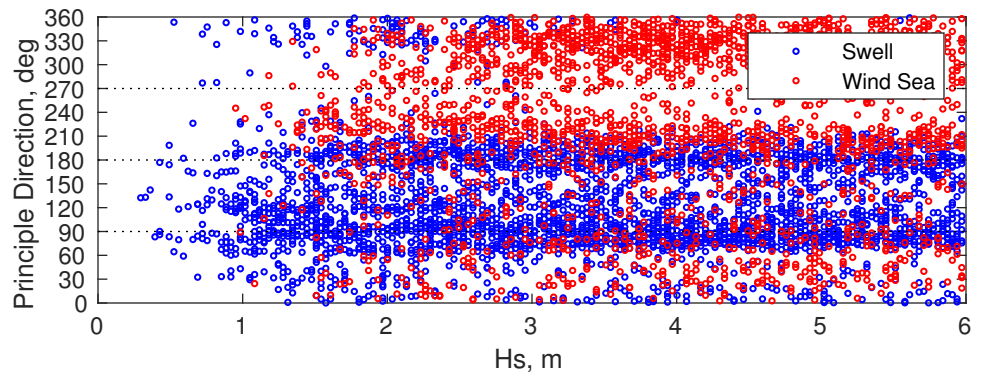
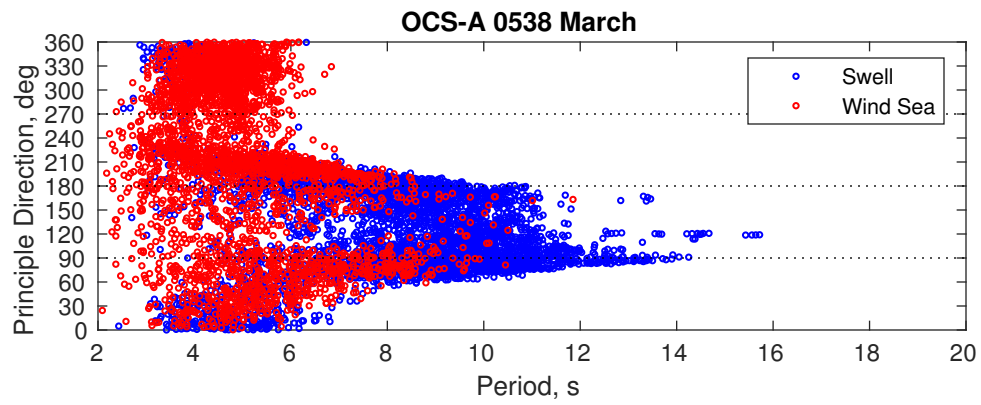


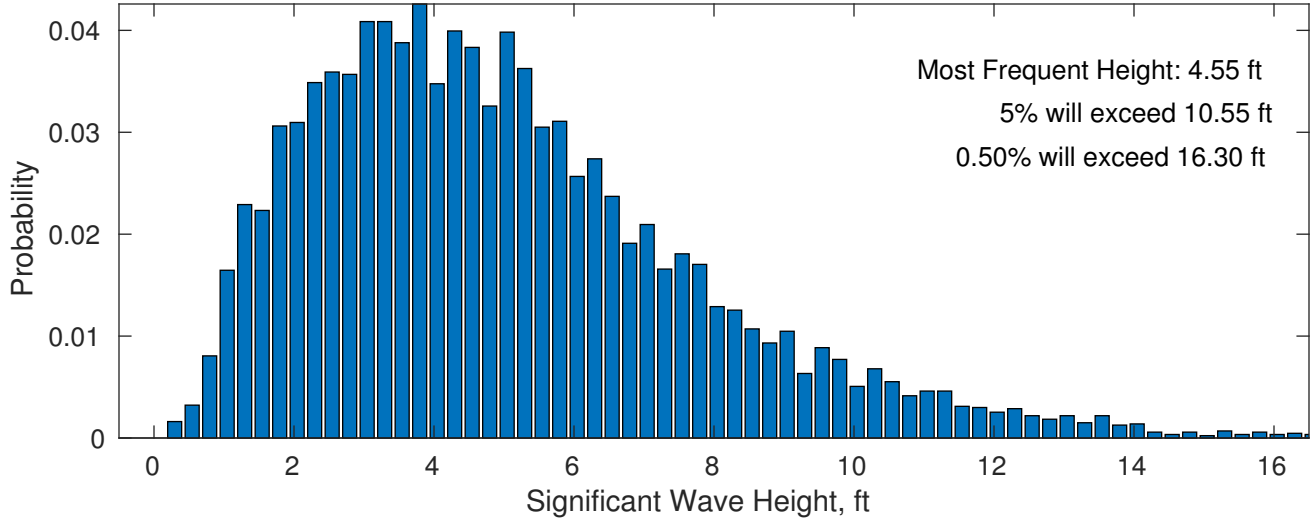


### OCS-A 0538 March

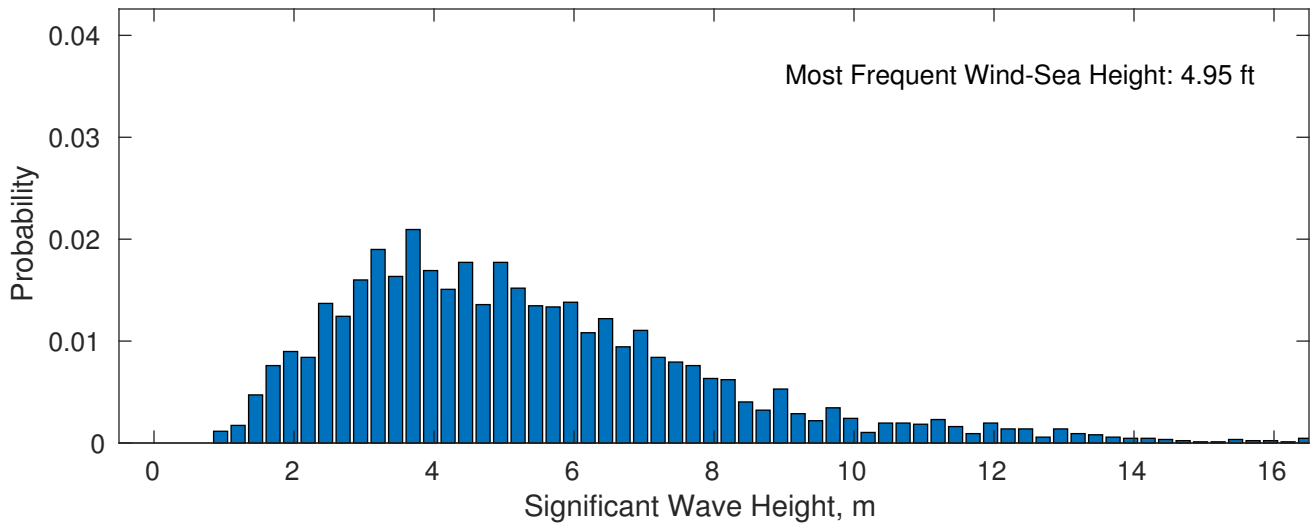




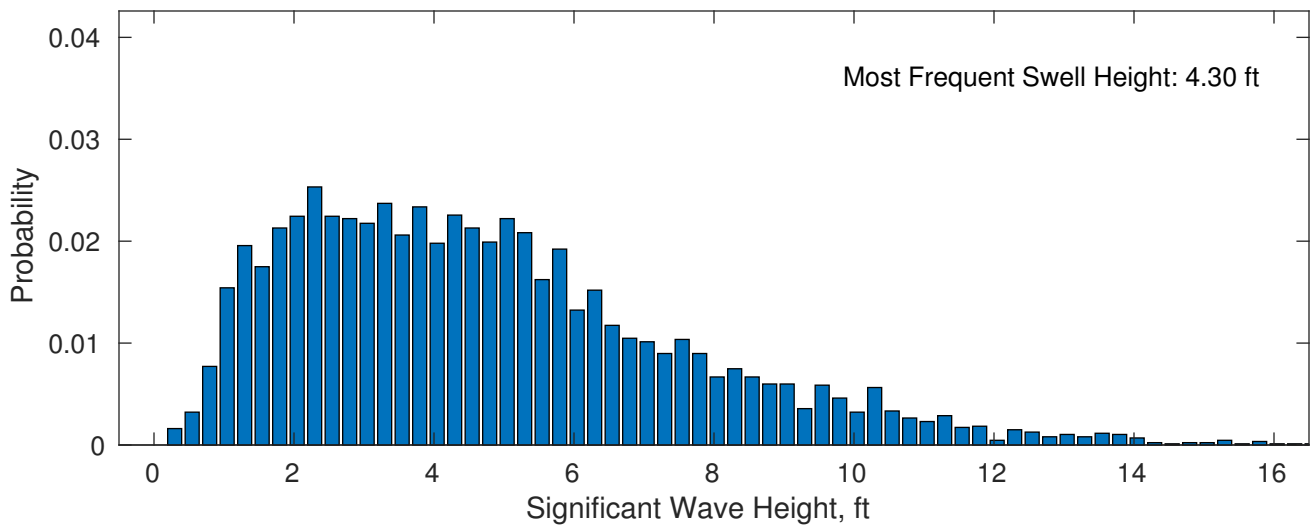
### March Wave Height PDF: 1979 - 2015



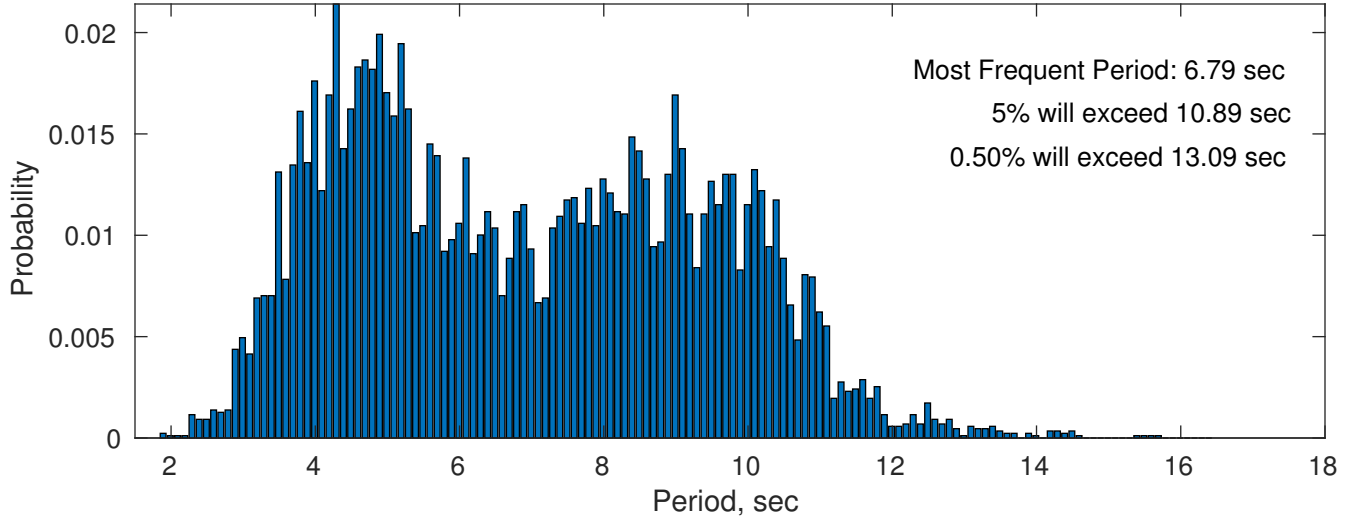
### Wind-Sea: 39.72%



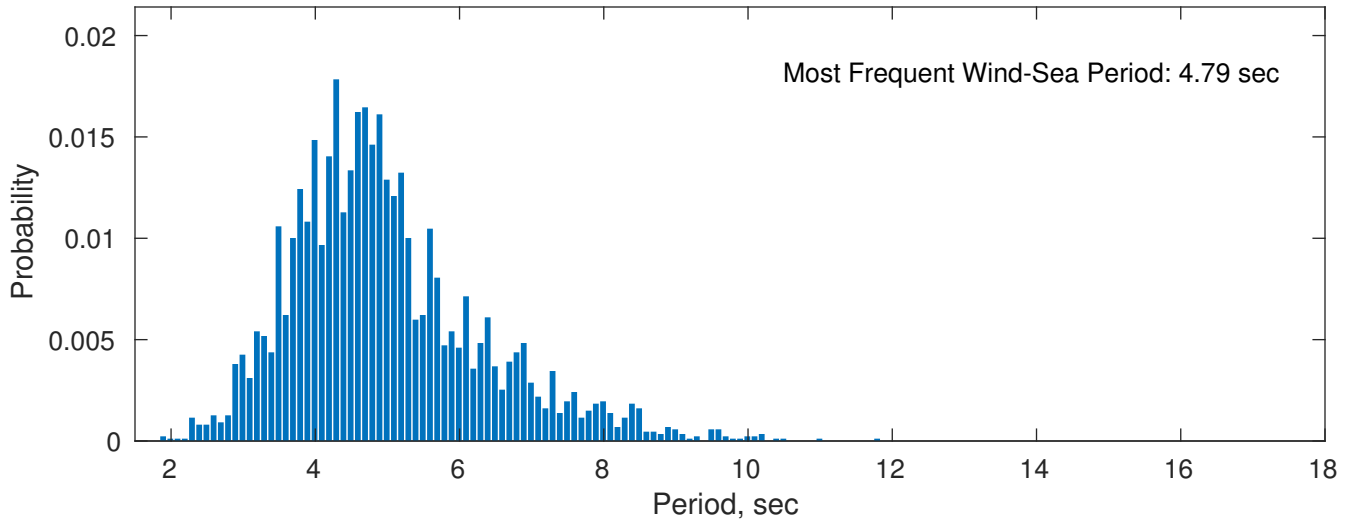
### Swell: 60.28%



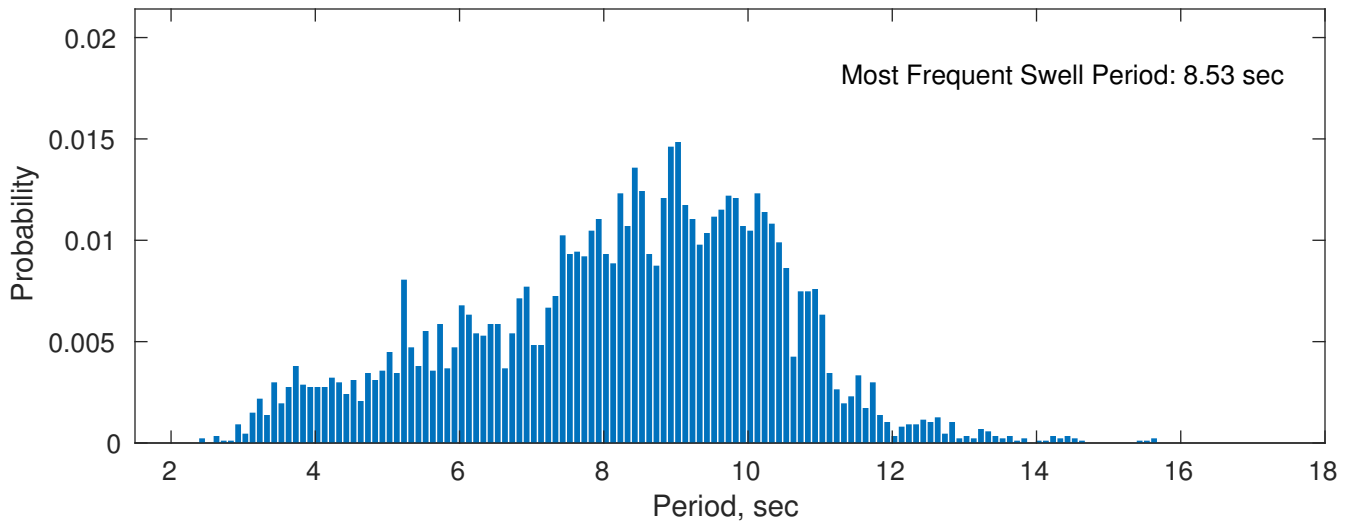
### March Peak Wave Period PDF: 1979 - 2015



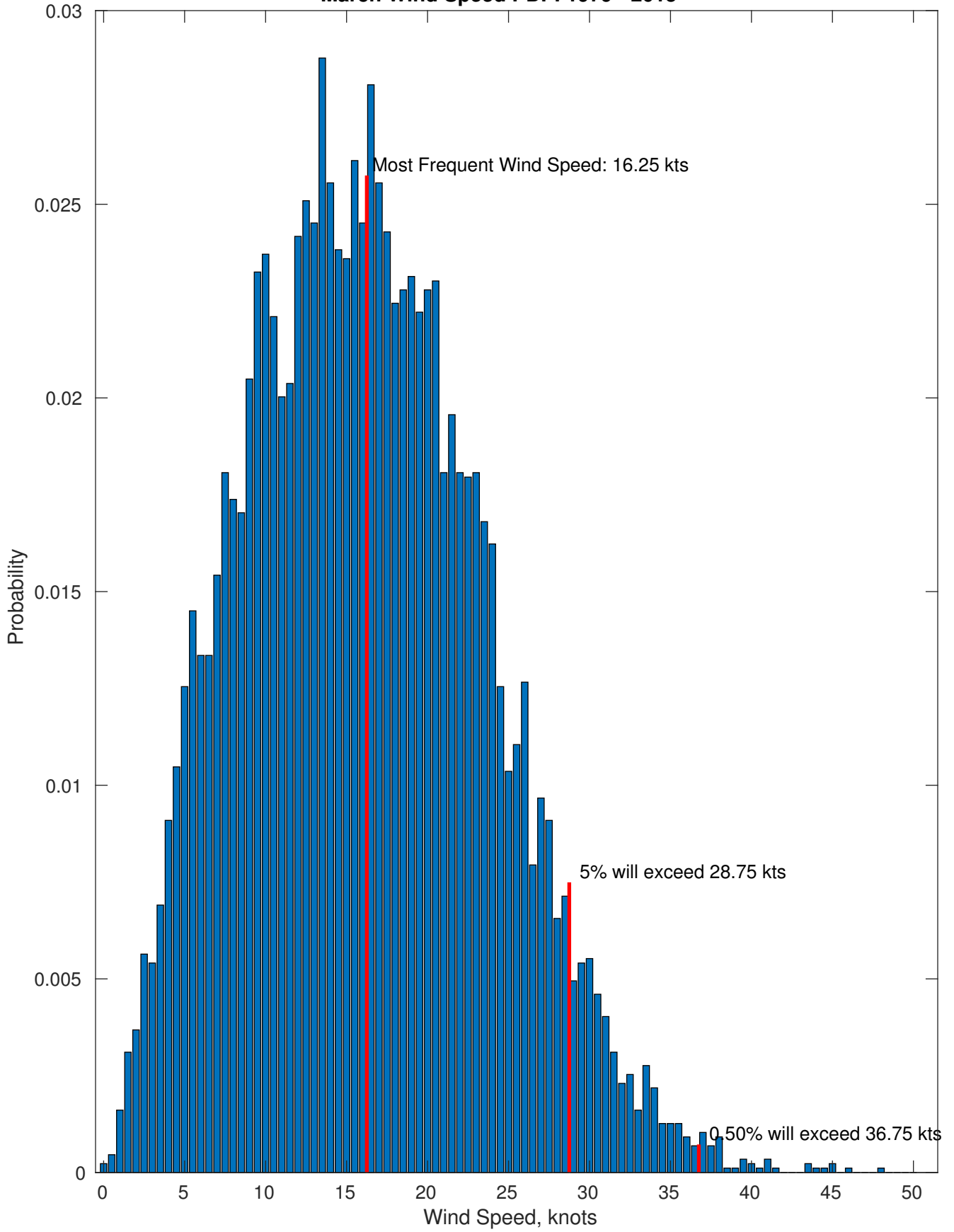
### Wind-Sea: 39.72%



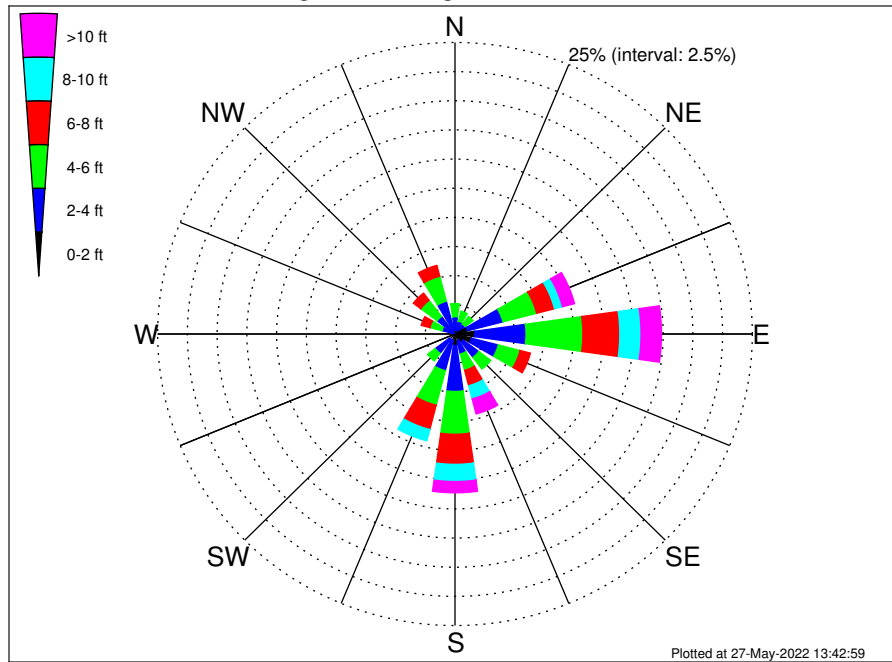
### Swell: 60.28%



March Wind Speed PDF: 1979 - 2015



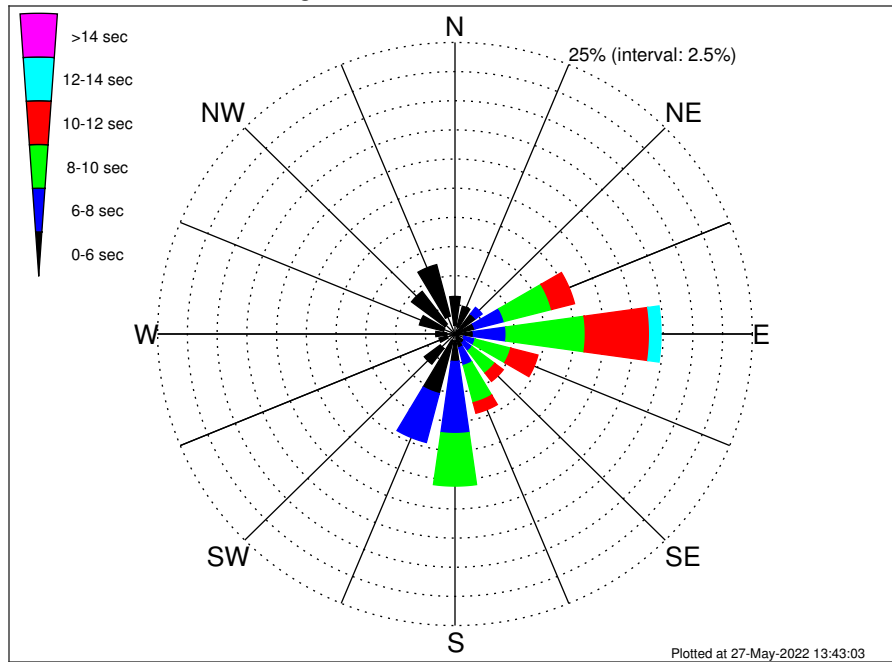
OCS-A 0538 Climatological WaveHeight Rose for March: 1979 - 2015



Joint Frequency Distribution Table

	N	NNE	NE	ENE	E	ESE	SE	SSE	S	SSW	SW	WSW	W	WNW	NW	NNW	Total
calm	0.02	0.03	0.02	0.15	0.22	0.18	0.18	0.10	0.10	0.03	0.03	0.01	0.02	•	0.01	0.03	1.17
1 - 2 ft	0.30	0.41	0.30	0.93	1.45	1.25	0.68	0.49	0.87	0.53	0.53	0.24	0.08	0.12	0.13	0.29	8.61
2 - 4 ft	1.16	0.69	0.74	3.08	4.30	2.33	1.65	1.17	3.95	2.68	1.52	0.60	0.61	1.02	1.75	2.58	29.83
4 - 6 ft	1.13	0.89	0.83	2.92	4.78	1.89	1.25	1.44	3.67	3.06	0.81	0.38	0.51	1.05	1.73	2.21	28.53
6 - 8 ft	0.59	0.46	0.52	1.55	3.11	0.90	0.59	1.37	2.58	2.15	0.43	0.14	0.33	0.75	0.77	0.97	17.20
8 - 10 ft	0.12	0.14	0.29	0.69	1.78	0.45	0.30	1.16	1.47	1.00	0.06	0.06	0.08	0.16	0.24	0.09	8.09
10 - 12 ft	0.01	0.06	0.14	0.62	1.04	0.17	0.18	0.74	0.61	0.17	0.01	•	•	0.03	0.01	•	3.80
12 - 14 ft	•	•	0.03	0.38	0.43	0.14	0.07	0.36	0.25	0.03	•	•	•	•	0.01	0.01	1.72
14 - 16 ft	•	•	•	0.05	0.15	0.07	0.05	0.07	0.09	0.02	•	•	•	•	•	•	0.49
16 - 18 ft	•	•	•	•	0.06	0.08	0.07	0.07	0.01	•	•	•	•	•	•	•	0.29
> 18 ft	•	•	•	•	0.05	0.05	0.07	0.10	•	•	•	•	•	•	•	•	0.26
Total	3.33	2.68	2.87	10.38	17.36	7.50	5.09	7.08	13.62	9.69	3.38	1.43	1.63	3.13	4.65	6.18	100.00

OCS-A 0538 Climatological WavePeriod Rose for March: 1979 - 2015

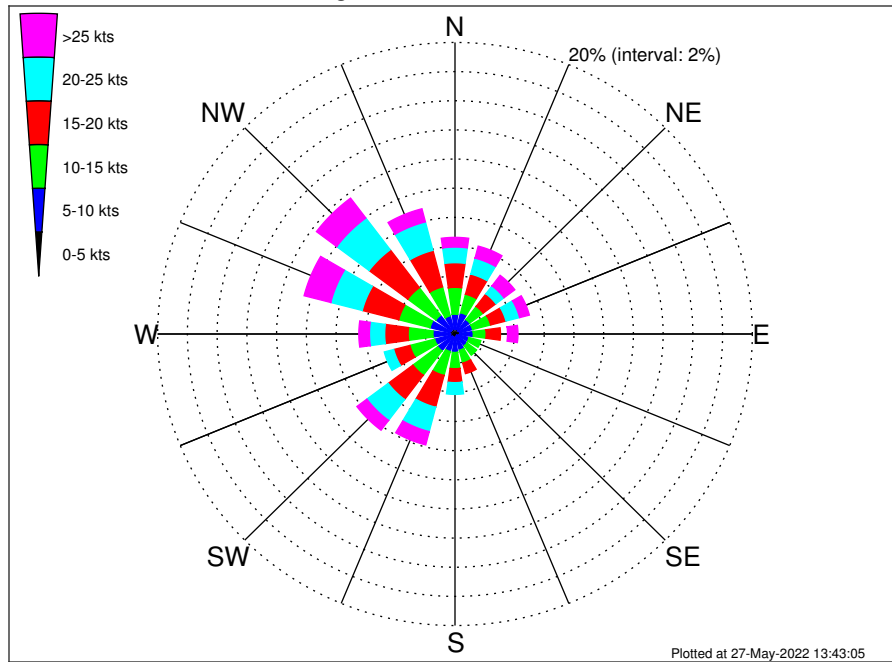


Joint Frequency Distribution Table

	N	NNE	NE	ENE	E	ESE	SE	SSE	S	SSW	SW	WSW	W	WNW	NW	NNW	Total
calm	•	•	•	•	•	•	•	•	•	•	•	•	•	•	•	•	•
1 - 2 sec	•	•	•	•	0.01	0.01	•	•	•	•	•	•	•	•	•	•	0.02
2 - 4 sec	0.75	0.64	0.29	0.38	0.21	0.24	0.26	0.35	0.59	0.60	1.55	0.71	0.70	0.99	1.07	1.58	10.91
4 - 6 sec	2.47	1.82	1.89	1.34	1.34	0.54	0.69	0.87	1.77	4.68	1.68	0.68	0.92	2.11	3.51	4.57	30.88
6 - 8 sec	0.10	0.22	0.68	2.57	2.75	0.97	0.85	1.57	6.18	4.33	0.15	0.03	0.01	0.03	0.07	0.03	20.55
8 - 10 sec	•	•	0.01	4.11	6.65	3.08	2.38	3.30	4.50	0.08	•	•	•	•	•	•	24.13
10 - 12 sec	•	•	•	1.99	5.41	2.36	0.90	0.93	0.58	•	•	•	•	•	•	•	12.17
12 - 14 sec	•	•	•	•	0.96	0.14	•	0.06	•	•	•	•	•	•	•	•	1.15
14 - 16 sec	•	•	•	•	0.03	0.16	•	•	•	•	•	•	•	•	•	•	0.20
18 - 20 sec	•	•	•	•	•	•	•	•	•	•	•	•	•	•	•	•	•
22 - 24 sec	•	•	•	•	•	•	•	•	•	•	•	•	•	•	•	•	•
Total	3.33	2.68	2.87	10.38	17.36	7.50	5.09	7.08	13.62	9.69	3.38	1.43	1.63	3.13	4.65	6.18	100.00



OCS-A 0538 Climatological Wind Rose for March: 1979 - 2015



Joint Frequency Distribution Table

	N	NNE	NE	ENE	E	ESE	SE	SSE	S	SSW	SW	WSW	W	WNW	NW	NNW	Total
calm	•	•	•	0.01	0.01	•	•	•	0.01	0.01	0.01	•	•	•	•	0.01	0.07
0 - 5 kts	0.31	0.37	0.29	0.32	0.32	0.23	0.14	0.18	0.30	0.23	0.21	0.32	0.30	0.38	0.32	0.37	4.59
5 - 10 kts	1.05	1.14	0.96	0.89	0.90	0.75	0.87	0.97	0.96	1.00	1.23	1.09	1.19	1.36	1.29	0.91	16.54
10 - 15 kts	1.84	1.31	1.13	1.25	0.86	0.82	0.81	0.91	1.12	1.69	2.09	1.72	1.67	2.18	2.37	2.05	23.81
15 - 20 kts	1.69	1.43	1.08	1.07	0.97	0.45	0.46	0.75	0.96	2.26	2.08	1.13	1.58	2.53	3.26	2.59	24.27
20 - 25 kts	1.07	1.13	0.68	0.94	0.47	0.31	0.38	0.39	0.81	1.73	1.80	0.66	1.02	2.19	2.73	2.01	18.31
25 - 30 kts	0.39	0.51	0.58	0.45	0.30	0.20	0.23	0.17	0.36	0.69	0.64	0.21	0.41	1.32	1.30	0.73	8.48
30 - 35 kts	0.18	0.24	0.26	0.18	0.20	0.03	0.02	0.12	0.12	0.17	0.16	0.02	0.24	0.48	0.39	0.16	2.99
35 - 40 kts	0.09	0.09	0.07	0.02	0.16	0.01	0.03	0.01	0.01	0.06	0.03	0.03	0.03	0.02	0.01	0.03	0.74
40 - 45 kts	•	0.01	•	0.01	0.02	•	•	0.01	•	0.01	•	•	0.02	0.02	•	0.01	0.13
45 - 50 kts	•	•	•	0.01	0.02	•	•	•	•	0.01	•	0.01	•	•	•	•	0.06
Total	6.63	6.23	5.04	5.17	4.24	2.80	2.95	3.51	4.63	7.86	8.26	5.19	6.47	10.49	11.67	8.87	100.00