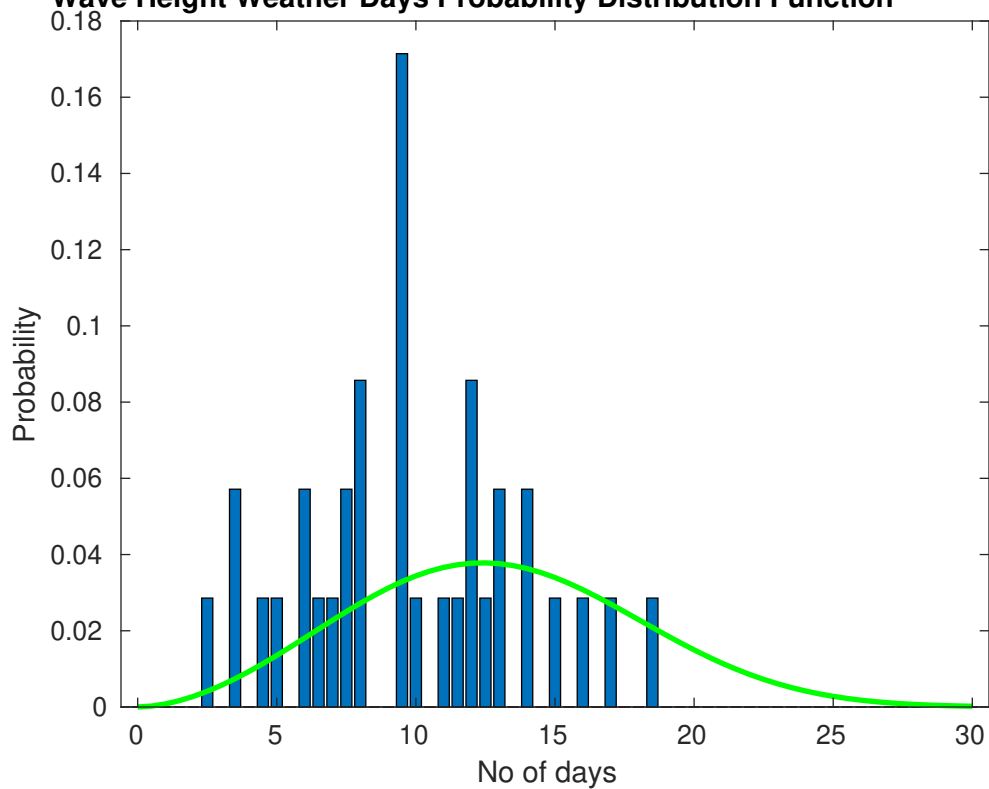
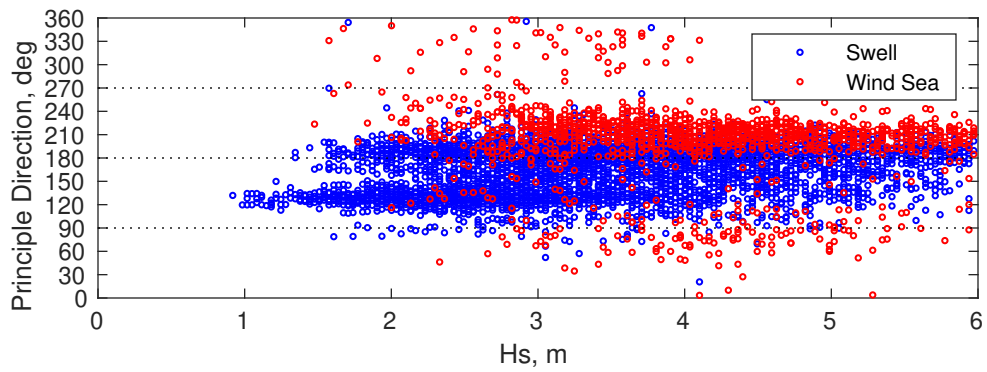
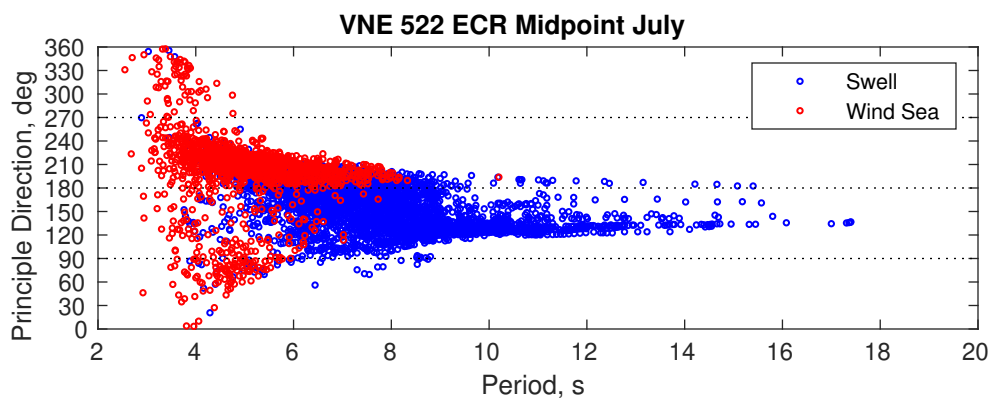


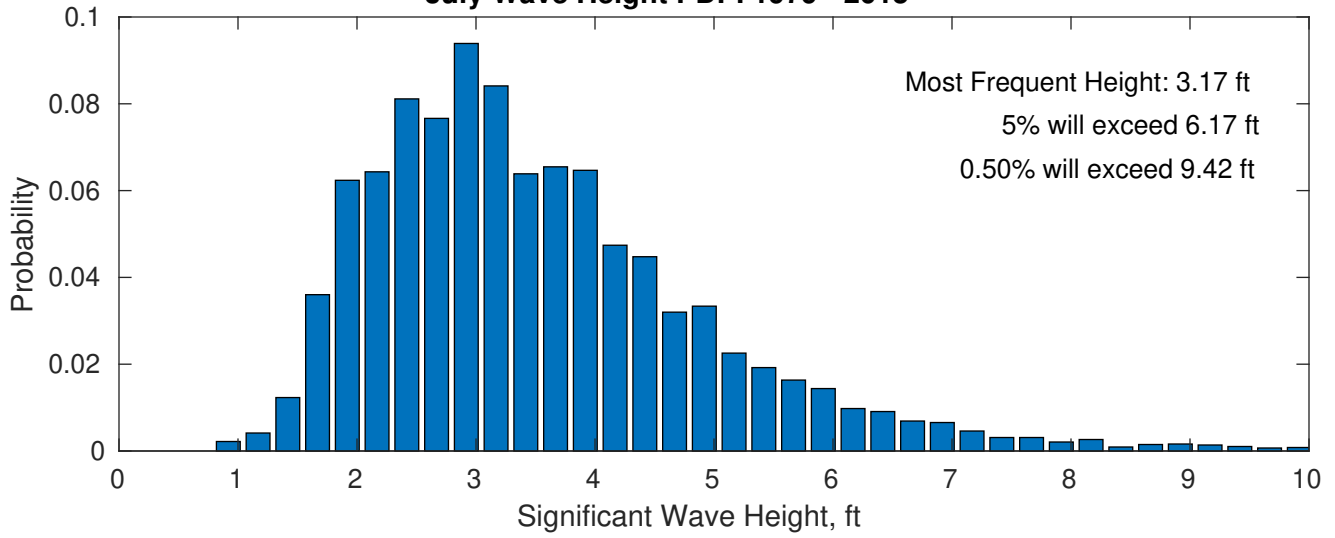


**Wave Height Weather Days Probability Distribution Function**

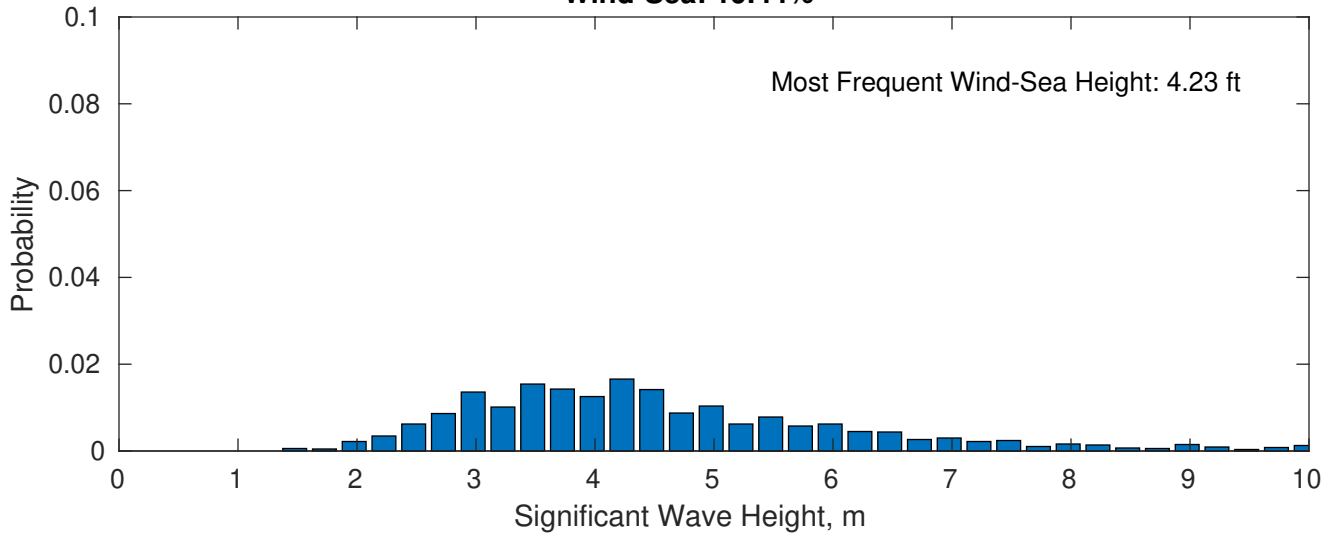




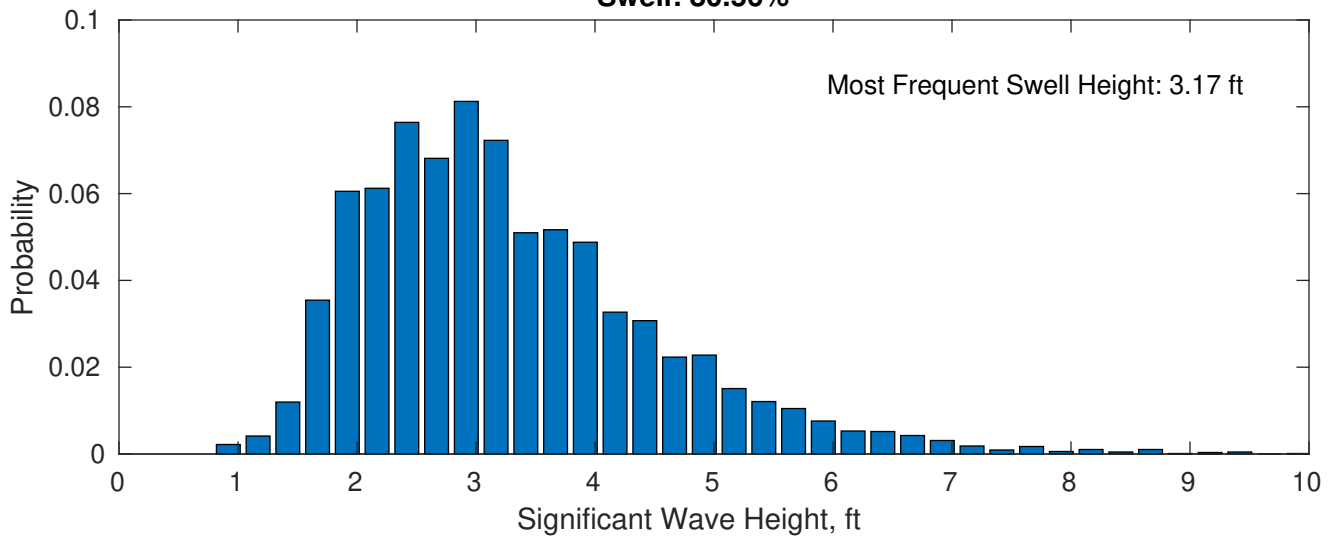
**July Wave Height PDF: 1979 - 2015**



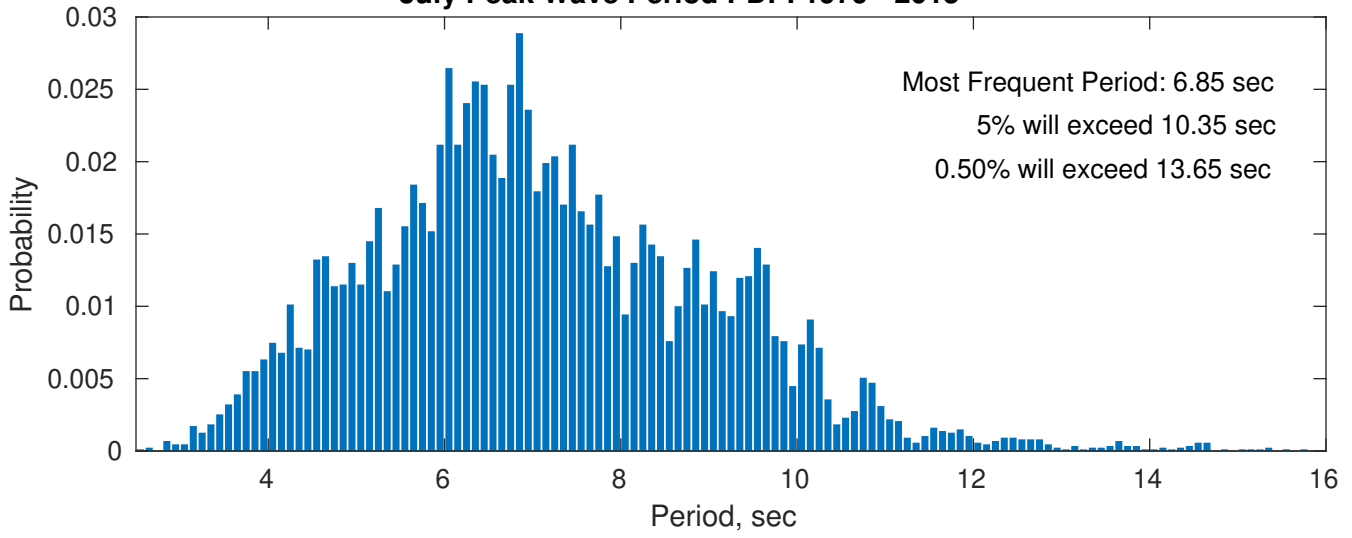
**Wind-Sea: 19.44%**



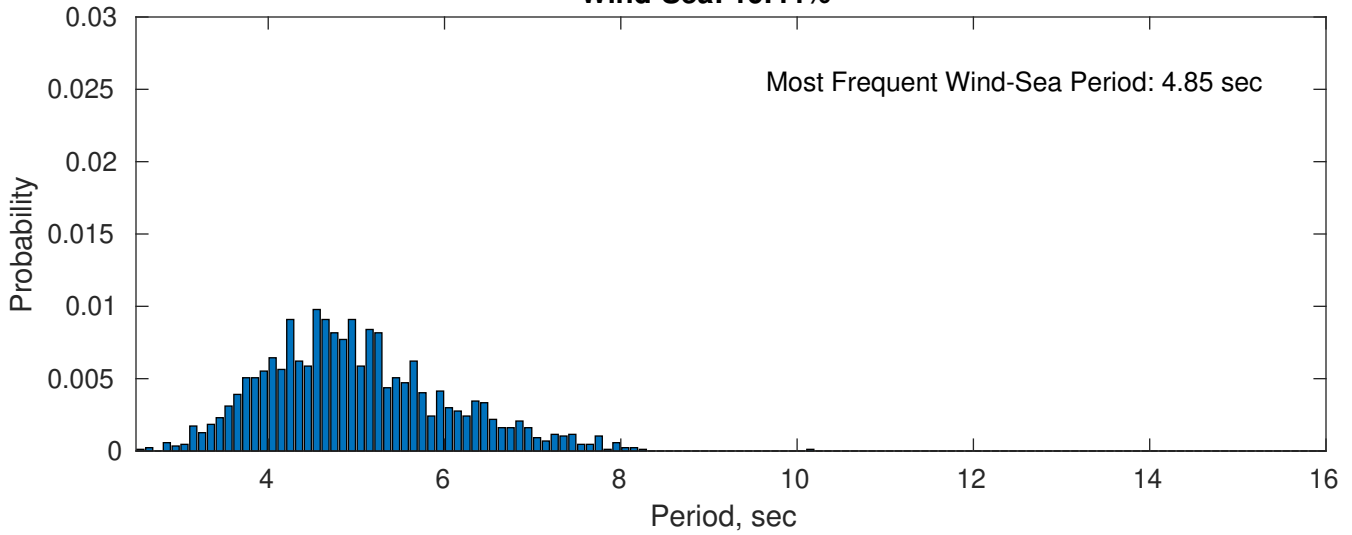
**Swell: 80.56%**



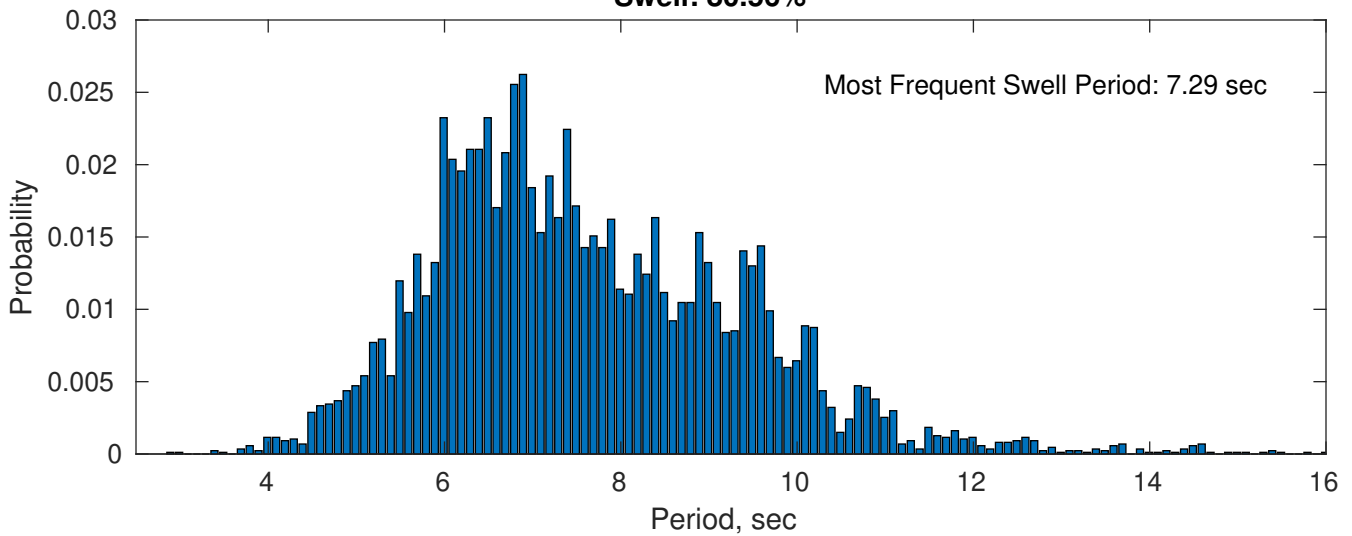
**July Peak Wave Period PDF: 1979 - 2015**



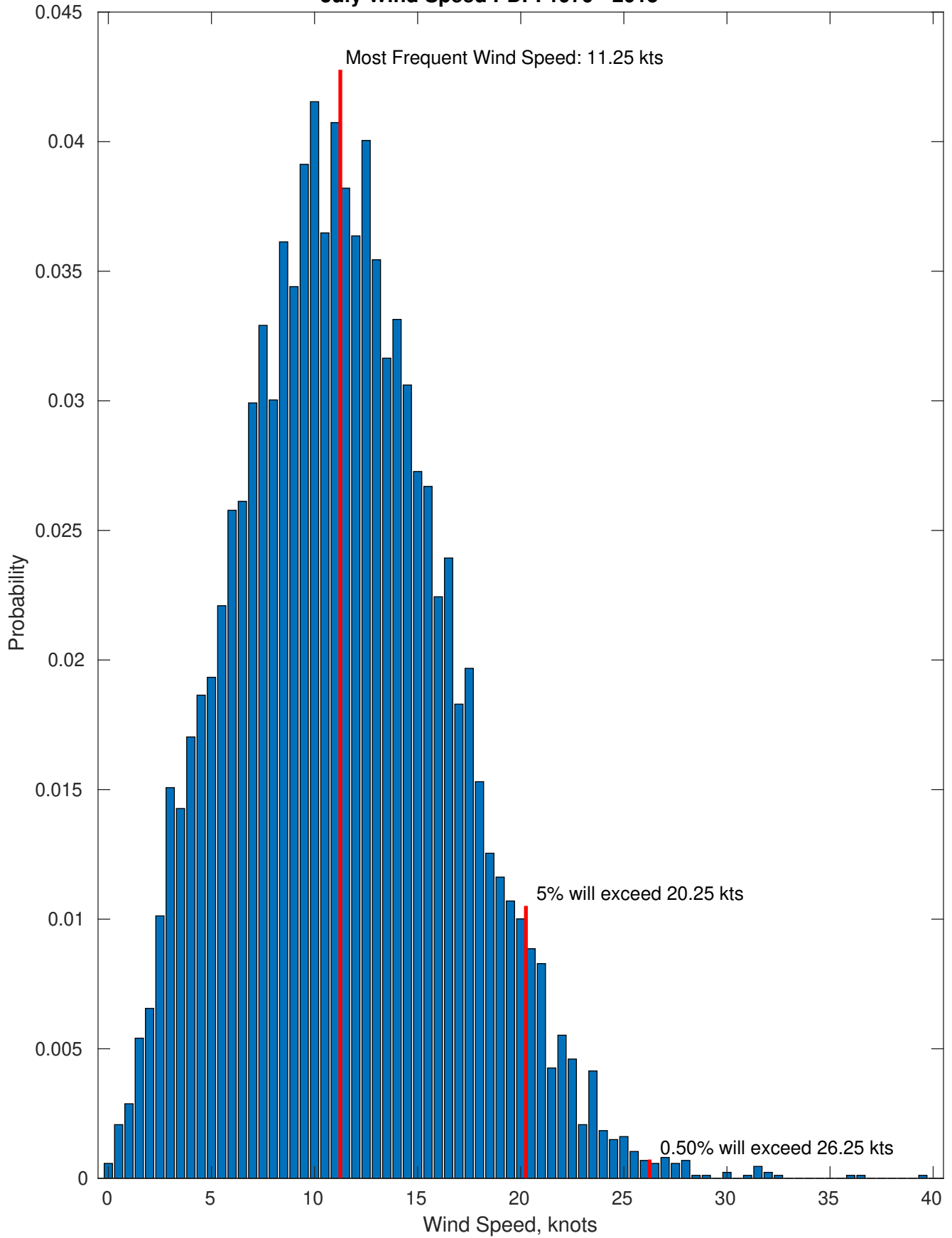
**Wind-Sea: 19.44%**



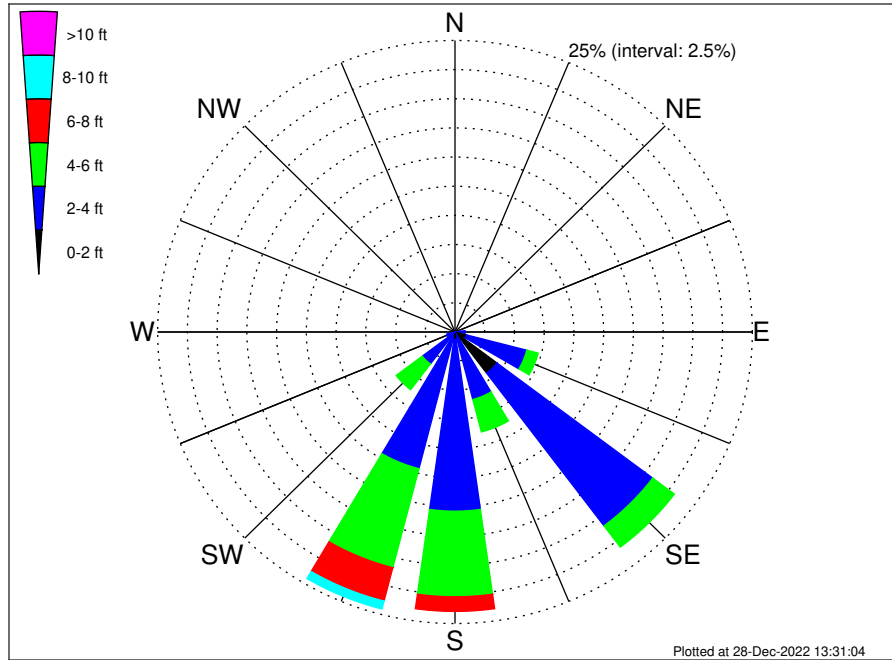
**Swell: 80.56%**



### July Wind Speed PDF: 1979 - 2015



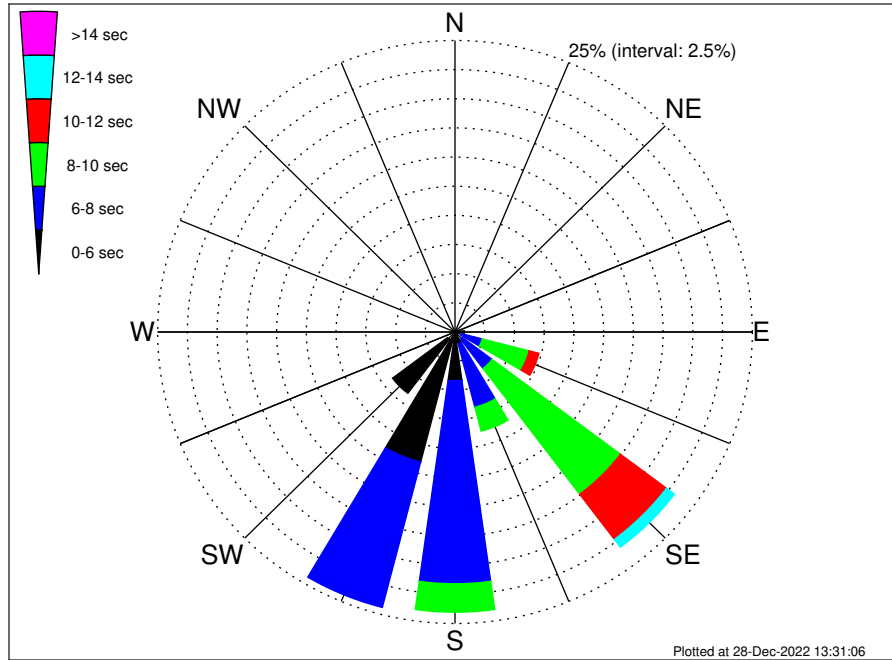
VNE 522 ECR Midpoint Climatological WaveHeight Rose for July: 1979 - 2015



Joint Frequency Distribution Table

	N	NNE	NE	ENE	E	ESE	SE	SSE	S	SSW	SW	WSW	W	WNW	NW	NNW	Total
calm	•	•	•	•	•	0.02	0.01	•	•	•	•	•	•	•	•	•	0.03
1 - 2 ft	0.01	•	•	•	0.06	0.98	4.41	0.20	0.64	0.46	0.02	0.01	0.05	•	0.01	0.02	6.87
2 - 4 ft	0.05	•	0.08	0.30	0.79	5.24	16.40	5.78	14.72	11.65	3.42	0.72	0.12	0.13	0.16	0.22	59.76
4 - 6 ft	0.03	0.02	0.06	0.35	0.55	0.99	2.28	2.88	7.34	8.77	2.75	0.20	0.01	0.02	0.05	0.01	26.31
6 - 8 ft	•	•	•	0.03	0.03	0.09	0.24	0.40	1.25	2.96	0.48	•	•	•	•	•	5.50
8 - 10 ft	•	•	0.01	0.02	•	0.02	0.07	0.02	0.23	0.70	0.08	•	•	•	•	•	1.16
10 - 12 ft	•	•	•	•	•	•	•	0.01	0.03	0.28	•	•	•	•	•	•	0.32
12 - 14 ft	•	•	•	•	•	•	•	•	0.01	•	•	•	•	•	•	•	0.01
14 - 16 ft	•	•	•	•	•	•	•	•	0.01	•	•	•	•	•	•	•	0.01
16 - 18 ft	•	•	•	•	•	•	•	•	•	•	•	•	•	•	•	•	•
> 18 ft	•	•	•	•	•	•	•	•	0.01	0.01	•	•	•	•	•	•	0.02
Total	0.09	0.02	0.15	0.70	1.44	7.34	23.41	9.29	24.26	24.82	6.75	0.93	0.17	0.15	0.22	0.25	100.00

VNE 522 ECR Midpoint Climatological WavePeriod Rose for July: 1979 - 2015

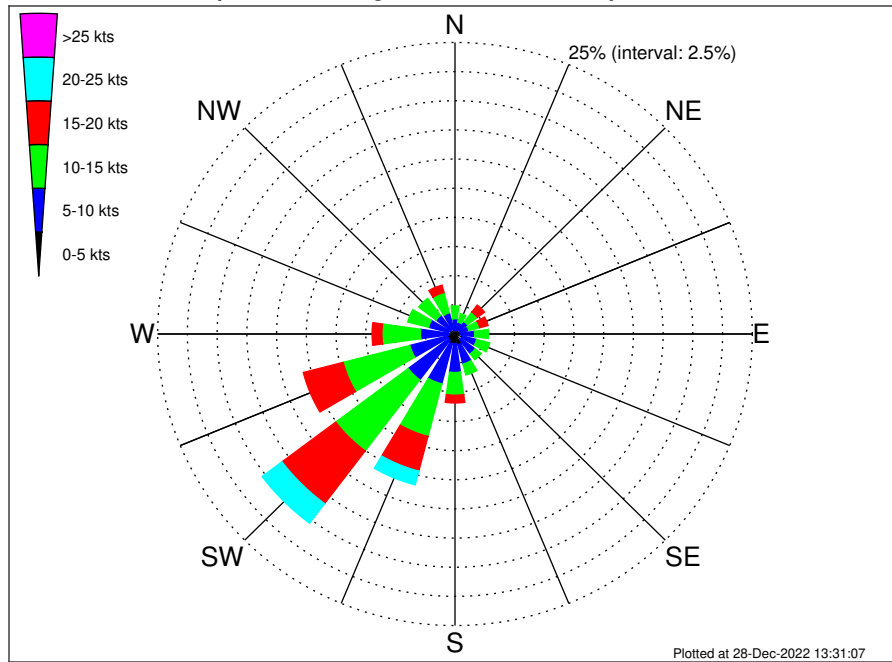


Joint Frequency Distribution Table

	N	NNE	NE	ENE	E	ESE	SE	SSE	S	SSW	SW	WSW	W	WNW	NW	NNW	Total
calm	•	•	•	•	•	•	•	•	•	•	•	•	•	•	•	•	•
1 - 2 sec	•	•	•	•	•	•	•	•	•	•	•	•	•	•	•	•	•
2 - 4 sec	0.08	•	0.06	0.08	0.08	0.06	0.21	0.08	0.15	0.39	0.78	0.49	0.13	0.12	0.17	0.25	3.13
4 - 6 sec	0.01	0.02	0.08	0.58	0.71	0.49	0.56	0.96	4.03	11.13	5.80	0.44	0.05	0.03	0.05	•	24.94
6 - 8 sec	•	•	0.01	0.05	0.52	1.82	3.14	5.63	17.41	12.88	0.17	•	•	•	•	•	41.62
8 - 10 sec	•	•	•	•	0.13	4.07	13.51	2.12	2.44	0.40	•	•	•	•	•	•	22.67
10 - 12 sec	•	•	•	•	•	0.85	4.84	0.40	0.15	0.02	•	•	•	•	•	•	6.27
12 - 14 sec	•	•	•	•	•	0.05	0.84	0.06	0.03	•	•	•	•	•	•	•	0.98
14 - 16 sec	•	•	•	•	•	•	0.23	0.05	0.05	•	•	•	•	•	•	•	0.32
18 - 20 sec	•	•	•	•	•	•	0.07	•	•	•	•	•	•	•	•	•	0.07
22 - 24 sec	•	•	•	•	•	•	•	•	•	•	•	•	•	•	•	•	•
Total	0.09	0.02	0.15	0.70	1.44	7.34	23.41	9.29	24.26	24.82	6.75	0.93	0.17	0.15	0.22	0.25	100.00



VNE 522 ECR Midpoint Climatological Wind Rose for July: 1979 - 2015



Joint Frequency Distribution Table

	N	NNE	NE	ENE	E	ESE	SE	SSE	S	SSW	SW	WSW	W	WNW	NW	NNW	Total
calm	0.02	0.02	•	0.02	0.01	0.01	0.02	0.01	0.01	0.01	•	0.01	0.01	0.03	•	0.06	0.26
0 - 5 kts	0.28	0.35	0.44	0.44	0.41	0.60	0.61	0.94	0.82	0.85	0.69	0.66	0.52	0.58	0.43	0.40	9.00
5 - 10 kts	1.01	0.68	0.87	0.74	1.23	1.27	1.50	1.70	2.47	3.56	4.23	3.26	2.38	1.69	1.58	1.42	29.59
10 - 15 kts	1.09	0.76	1.05	0.96	1.16	1.14	0.63	0.97	1.94	4.65	7.63	5.79	3.23	1.81	1.82	1.80	36.42
15 - 20 kts	0.41	0.37	0.75	0.72	0.59	0.30	0.06	0.25	0.67	3.07	5.66	3.46	0.83	0.52	0.53	0.66	18.85
20 - 25 kts	0.08	0.07	0.20	0.08	0.08	0.07	0.09	0.07	0.07	1.22	2.09	0.47	0.17	0.05	0.20	0.10	5.11
25 - 30 kts	•	•	0.01	•	0.01	0.06	•	•	0.03	0.14	0.28	0.02	•	•	0.05	0.02	0.62
30 - 35 kts	0.02	•	0.01	•	•	0.01	•	0.01	•	•	0.01	0.02	•	•	•	0.02	0.12
35 - 40 kts	0.01	0.01	•	•	•	•	•	•	•	0.01	•	•	•	•	•	•	0.03
40 - 45 kts	•	•	•	•	•	•	•	•	•	•	•	•	•	•	•	•	•
45 - 50 kts	•	•	•	•	•	•	•	•	•	•	•	•	•	•	•	•	•
Total	2.93	2.26	3.33	2.96	3.50	3.45	2.91	3.96	6.02	13.51	20.60	13.69	7.15	4.67	4.59	4.48	100.00