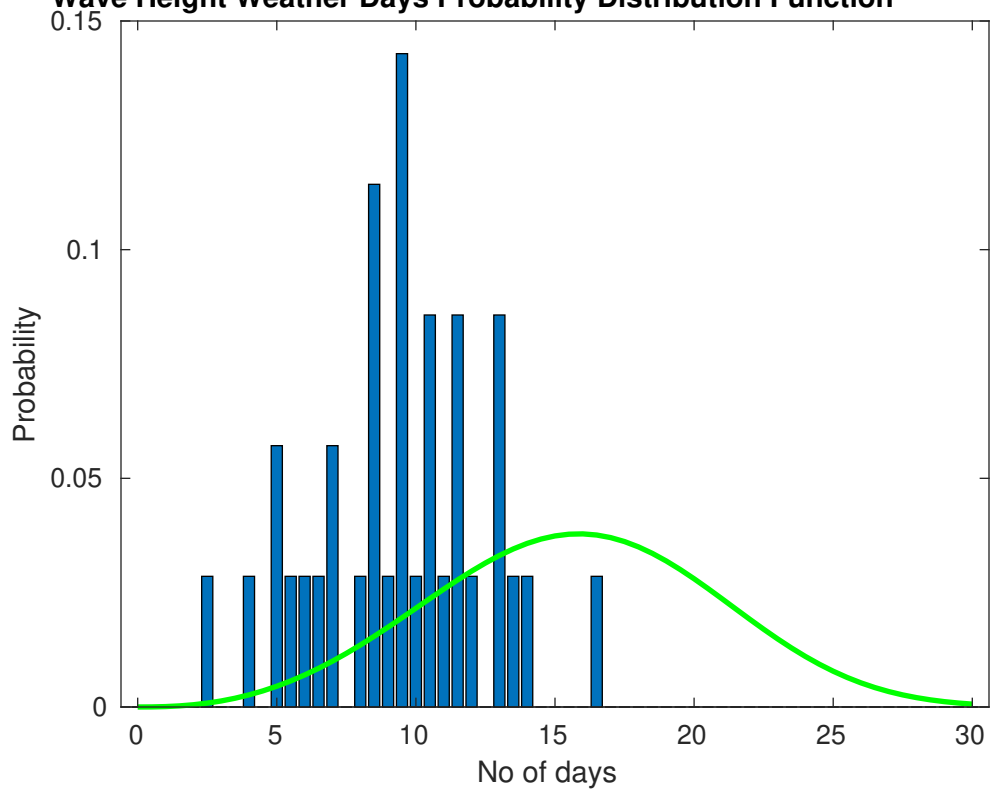
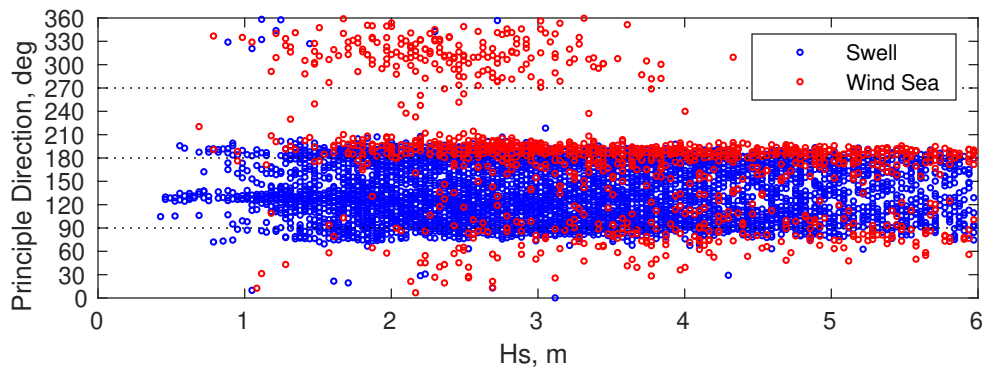
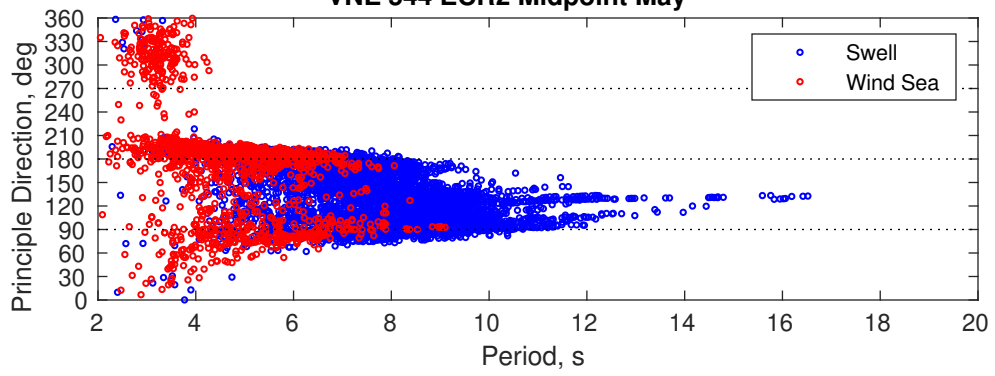




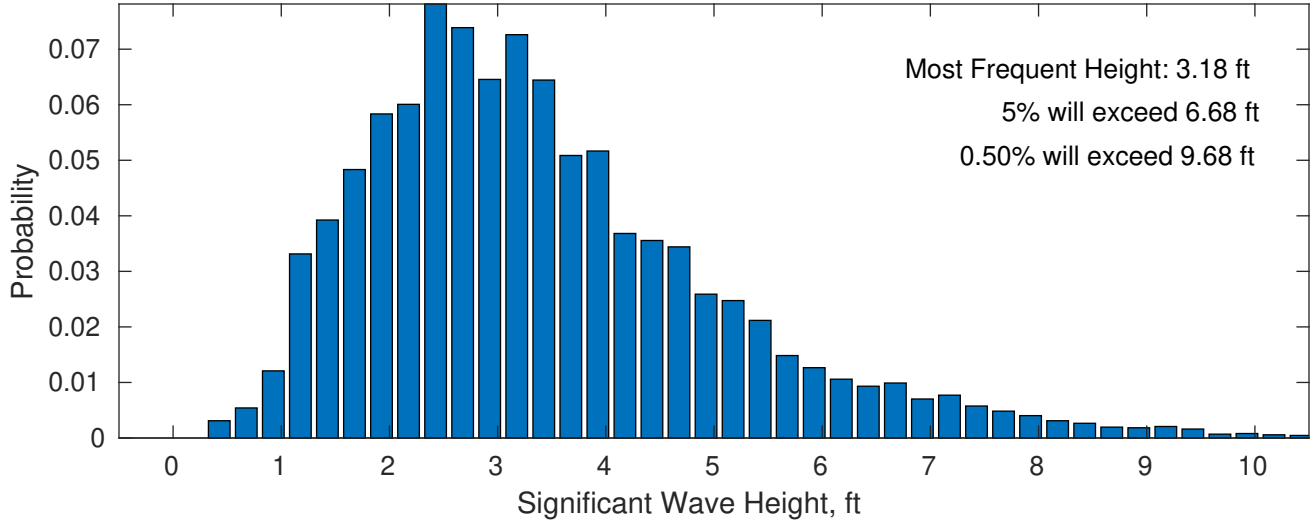
**Wave Height Weather Days Probability Distribution Function**



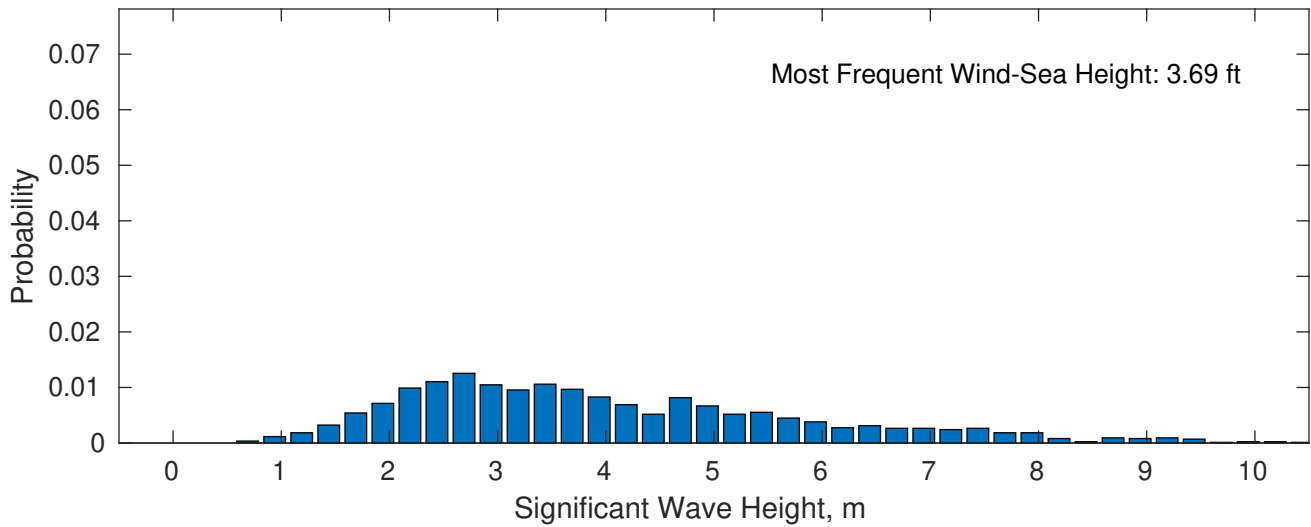
VNE 544 ECR2 Midpoint May



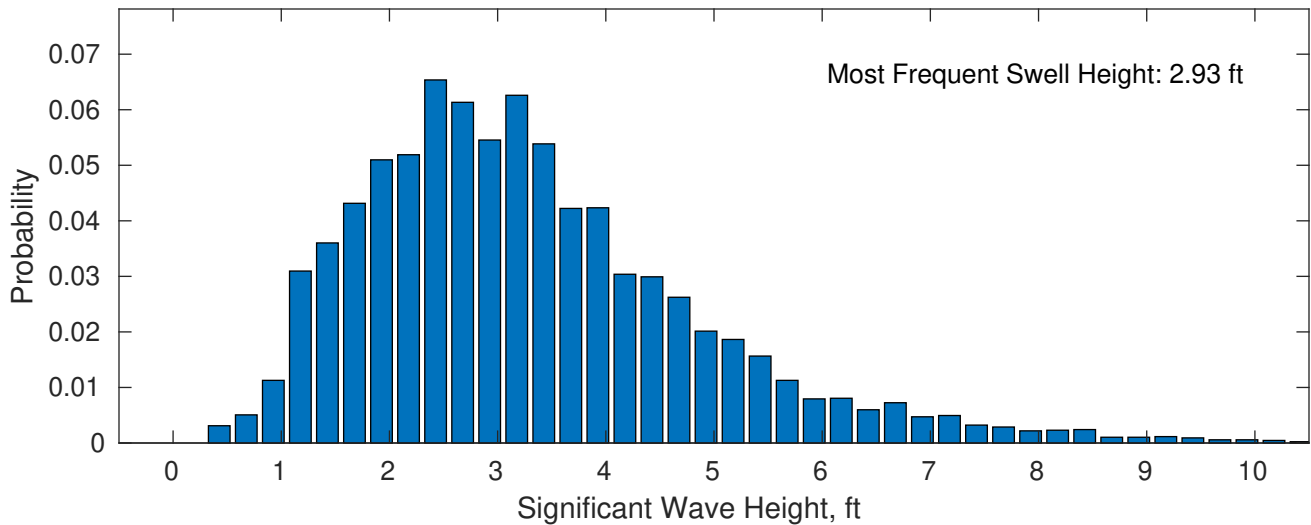
**May Wave Height PDF: 1979 - 2015**



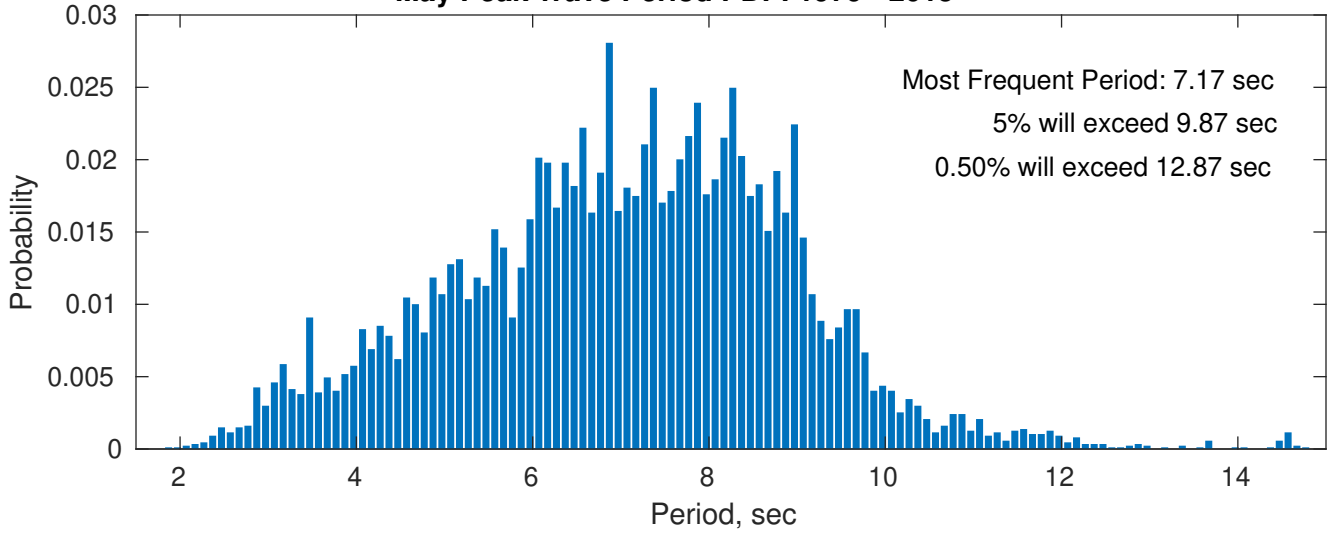
**Wind-Sea: 17.38%**



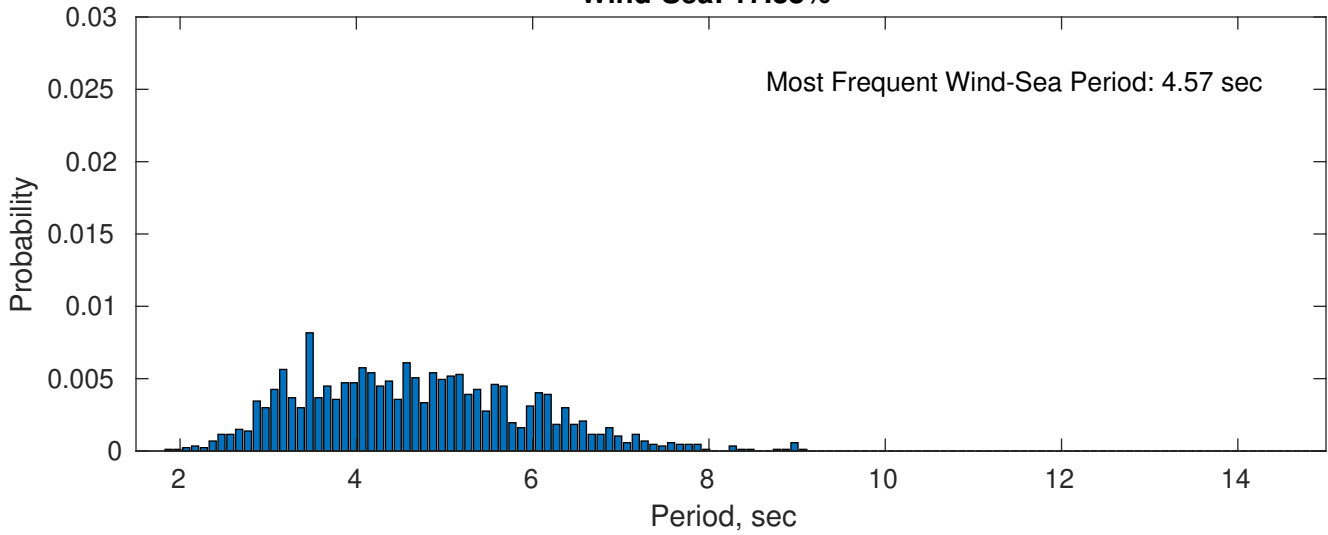
**Swell: 82.62%**



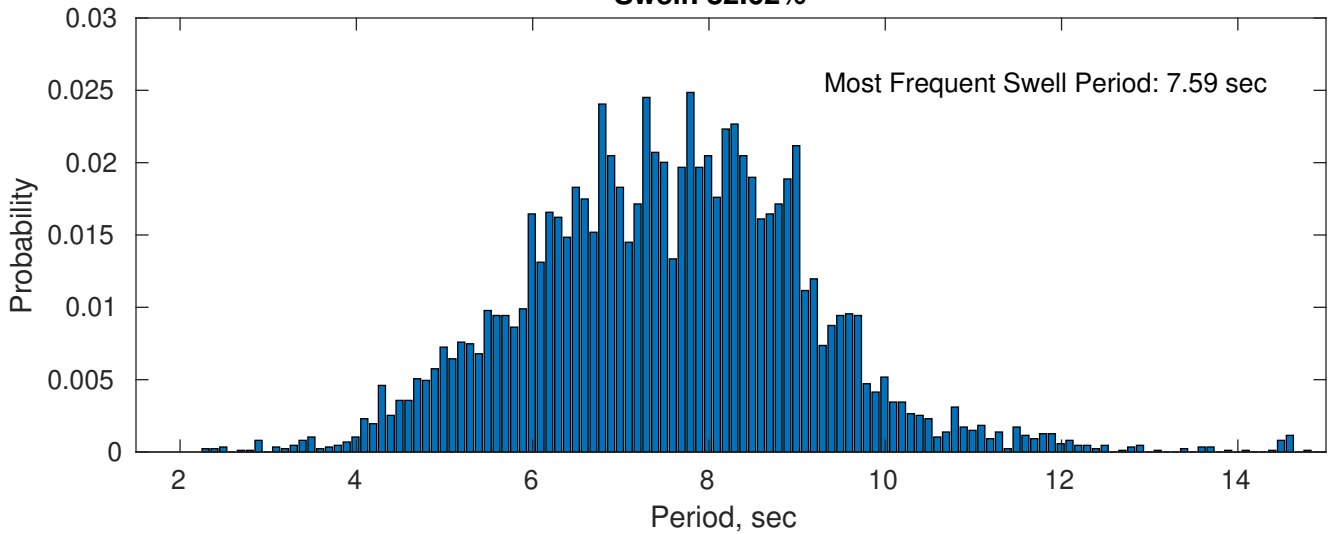
**May Peak Wave Period PDF: 1979 - 2015**



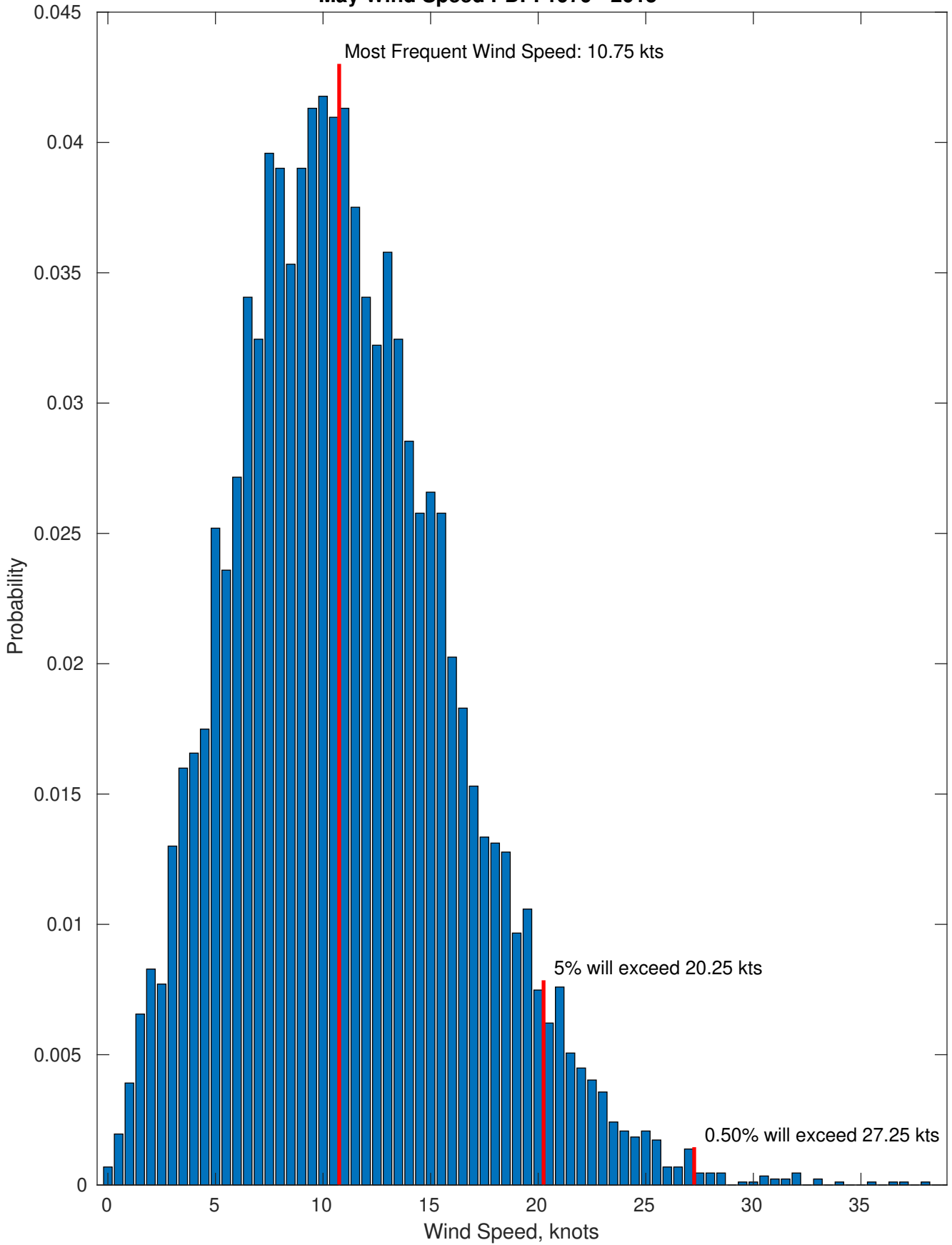
**Wind-Sea: 17.38%**



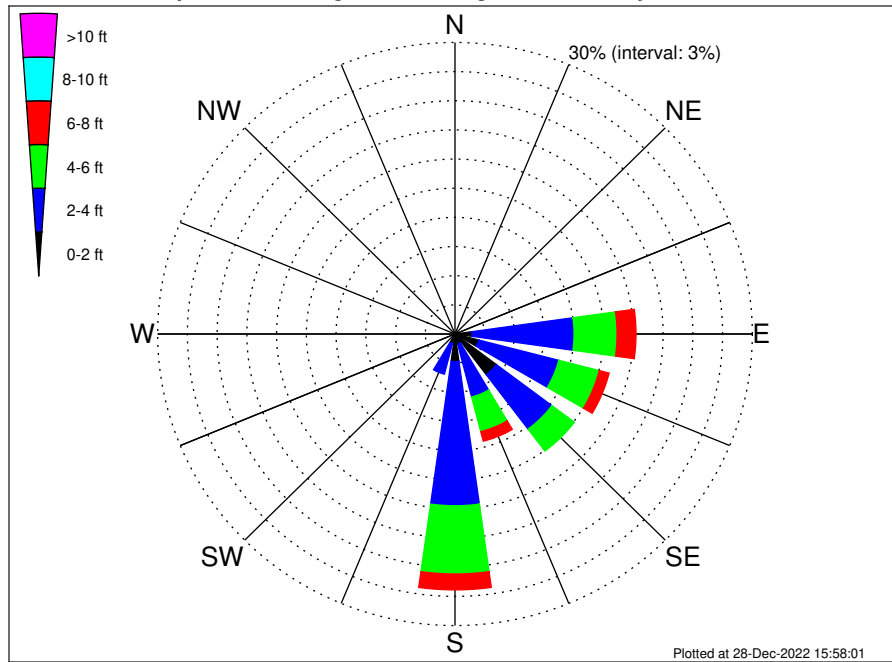
**Swell: 82.62%**



### May Wind Speed PDF: 1979 - 2015



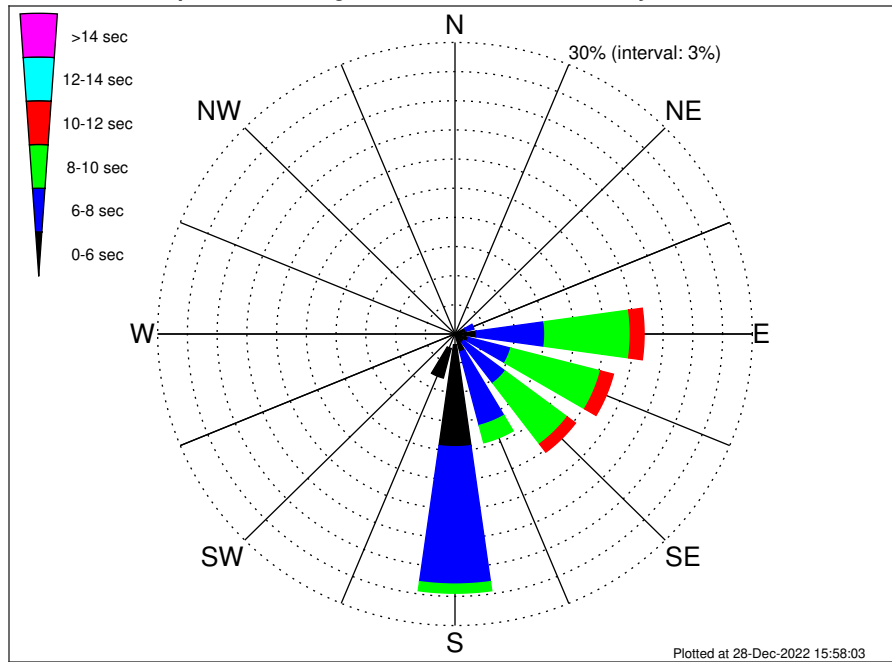
VNE 544 ECR2 Midpoint Climatological WaveHeight Rose for May: 1979 - 2015



Joint Frequency Distribution Table

	N	NNE	NE	ENE	E	ESE	SE	SSE	S	SSW	SW	WSW	W	WNW	NW	NNW	Total
calm	•	•	•	0.03	0.03	0.05	0.62	0.07	0.20	0.12	0.01	•	•	•	•	0.03	1.16
1 - 2 ft	0.08	0.05	0.01	0.48	1.69	2.43	4.61	1.00	2.64	0.91	0.01	0.01	0.01	0.09	0.24	0.22	14.49
2 - 4 ft	0.12	0.14	0.21	0.66	10.29	8.34	7.02	5.63	14.84	3.25	0.03	0.06	0.13	0.40	0.61	0.39	52.11
4 - 6 ft	•	0.01	0.09	0.67	4.34	4.22	2.82	3.68	7.02	0.61	•	0.01	•	0.03	0.01	•	23.52
6 - 8 ft	•	•	0.01	0.23	1.91	1.02	0.62	1.01	1.63	0.07	•	•	•	•	•	•	6.51
8 - 10 ft	•	•	•	0.02	0.55	0.52	0.13	0.20	0.31	•	•	•	•	•	•	•	1.73
10 - 12 ft	•	•	•	•	0.17	0.10	0.01	0.02	0.02	•	•	•	•	•	•	•	0.33
12 - 14 ft	•	•	•	•	0.09	0.01	0.01	•	0.01	•	•	•	•	•	•	•	0.13
14 - 16 ft	•	•	•	•	•	•	0.02	•	•	•	•	•	•	•	•	•	0.02
16 - 18 ft	•	•	•	•	•	•	•	•	•	•	•	•	•	•	•	•	•
> 18 ft	•	•	•	•	•	•	•	•	•	•	•	•	•	•	•	•	•
Total	0.20	0.20	0.32	2.09	19.08	16.70	15.87	11.61	26.67	4.95	0.06	0.08	0.14	0.53	0.86	0.64	100.00

VNE 544 ECR2 Midpoint Climatological WavePeriod Rose for May: 1979 - 2015

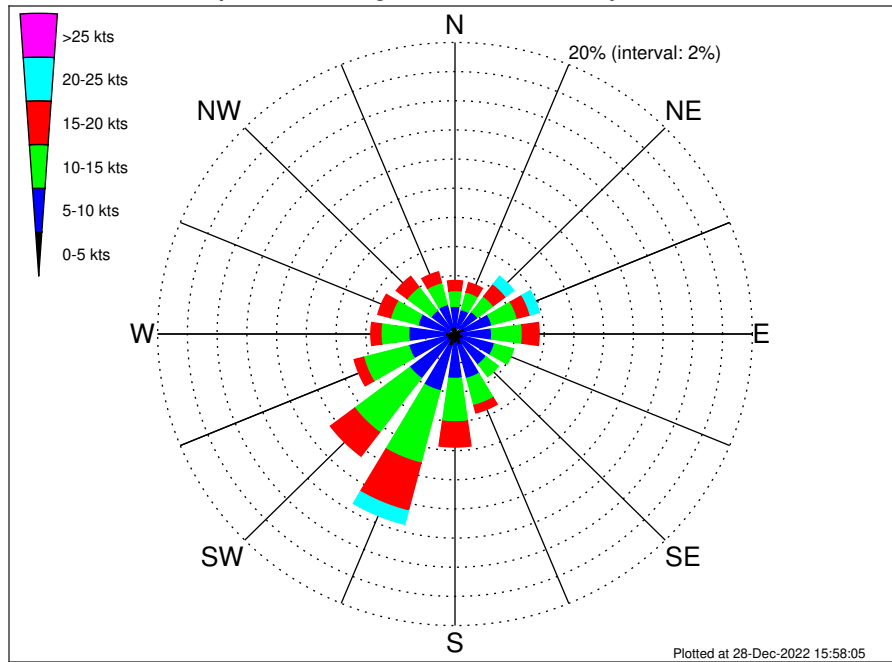


Joint Frequency Distribution Table

	N	NNE	NE	ENE	E	ESE	SE	SSE	S	SSW	SW	WSW	W	WNW	NW	NNW	Total
calm	•	•	•	•	•	•	•	•	•	•	•	•	•	•	•	•	•
1 - 2 sec	•	•	•	•	•	•	•	•	•	•	0.01	•	•	•	•	•	0.01
2 - 4 sec	0.20	0.17	0.18	0.24	0.22	0.06	0.14	0.22	1.10	1.54	0.05	0.08	0.14	0.51	0.85	0.64	6.34
4 - 6 sec	•	0.02	0.14	0.90	1.93	1.33	0.96	1.69	10.49	3.14	•	•	•	0.02	0.01	•	20.64
6 - 8 sec	•	•	•	0.84	6.92	4.42	5.25	7.81	14.13	0.26	•	•	•	•	•	•	39.63
8 - 10 sec	•	•	•	0.12	8.62	9.36	7.84	1.84	0.94	•	•	•	•	•	•	•	28.71
10 - 12 sec	•	•	•	•	1.39	1.35	1.05	0.05	•	•	•	•	•	•	•	•	3.83
12 - 14 sec	•	•	•	•	•	0.16	0.33	•	•	•	•	•	•	•	•	•	0.49
14 - 16 sec	•	•	•	•	•	0.02	0.25	•	•	•	•	•	•	•	•	•	0.28
18 - 20 sec	•	•	•	•	•	•	0.06	•	•	•	•	•	•	•	•	•	0.06
22 - 24 sec	•	•	•	•	•	•	•	•	•	•	•	•	•	•	•	•	•
Total	0.20	0.20	0.32	2.09	19.08	16.70	15.87	11.61	26.67	4.95	0.06	0.08	0.14	0.53	0.86	0.64	100.00



VNE 544 ECR2 Midpoint Climatological Wind Rose for May: 1979 - 2015



Joint Frequency Distribution Table

	N	NNE	NE	ENE	E	ESE	SE	SSE	S	SSW	SW	WSW	W	WNW	NW	NNW	Total
calm	0.01	•	0.05	0.02	0.07	•	•	0.02	0.02	•	•	•	0.02	0.02	0.01	0.01	0.26
0 - 5 kts	0.53	0.45	0.47	0.67	0.35	0.59	0.53	0.75	0.61	0.86	0.60	0.59	0.63	0.41	0.39	0.53	8.95
5 - 10 kts	1.37	1.28	1.38	1.86	2.05	2.15	2.07	2.37	2.42	3.15	3.20	2.62	2.46	2.14	1.60	1.54	33.67
10 - 15 kts	1.07	1.25	1.32	1.77	2.07	1.32	1.05	1.92	2.98	5.13	4.65	3.14	1.86	1.90	2.04	1.55	35.04
15 - 20 kts	0.69	0.66	1.06	0.90	1.13	0.29	0.25	0.53	1.73	3.39	2.05	0.66	0.68	0.89	0.91	0.77	16.57
20 - 25 kts	0.16	0.26	0.68	0.64	0.22	0.03	0.06	0.16	0.48	0.94	0.17	0.05	0.21	0.16	0.13	0.12	4.48
25 - 30 kts	0.02	0.10	0.26	0.08	0.03	•	0.01	0.03	0.08	0.10	0.01	•	•	0.05	•	0.01	0.81
30 - 35 kts	•	0.06	0.03	0.02	0.01	•	•	0.02	0.02	•	•	•	•	•	•	•	0.17
35 - 40 kts	•	•	0.01	•	0.03	•	•	•	•	•	•	•	•	•	•	•	0.05
40 - 45 kts	•	•	•	•	•	•	•	•	•	•	•	•	•	•	•	•	•
45 - 50 kts	•	•	•	•	•	•	•	•	•	•	•	•	•	•	•	•	•
Total	3.86	4.06	5.27	5.97	5.96	4.38	3.97	5.81	8.34	13.59	10.68	7.05	5.87	5.57	5.07	4.53	100.00