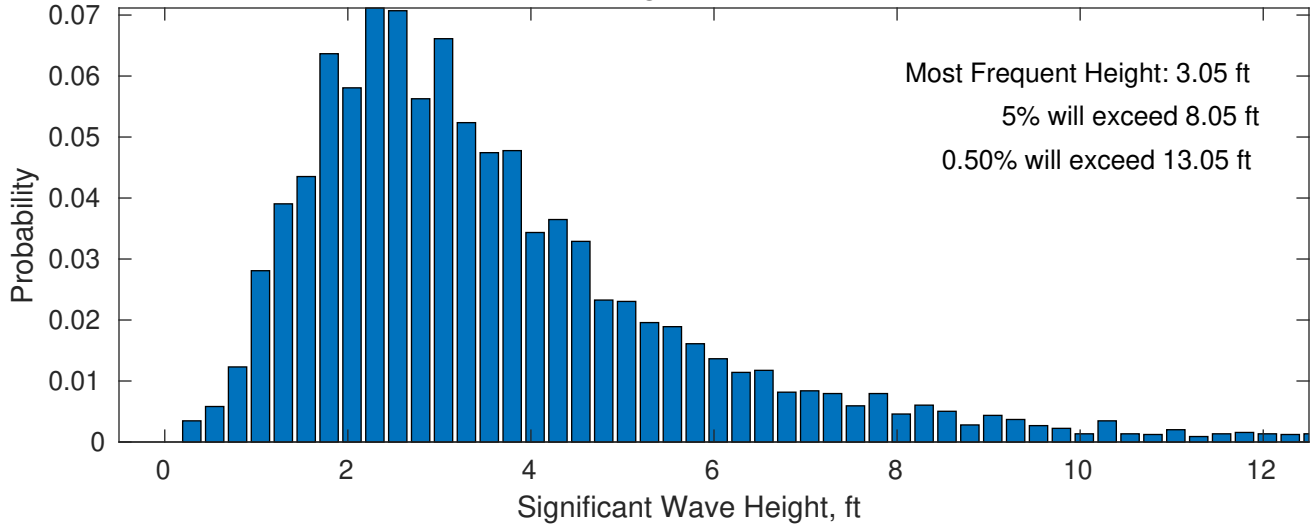
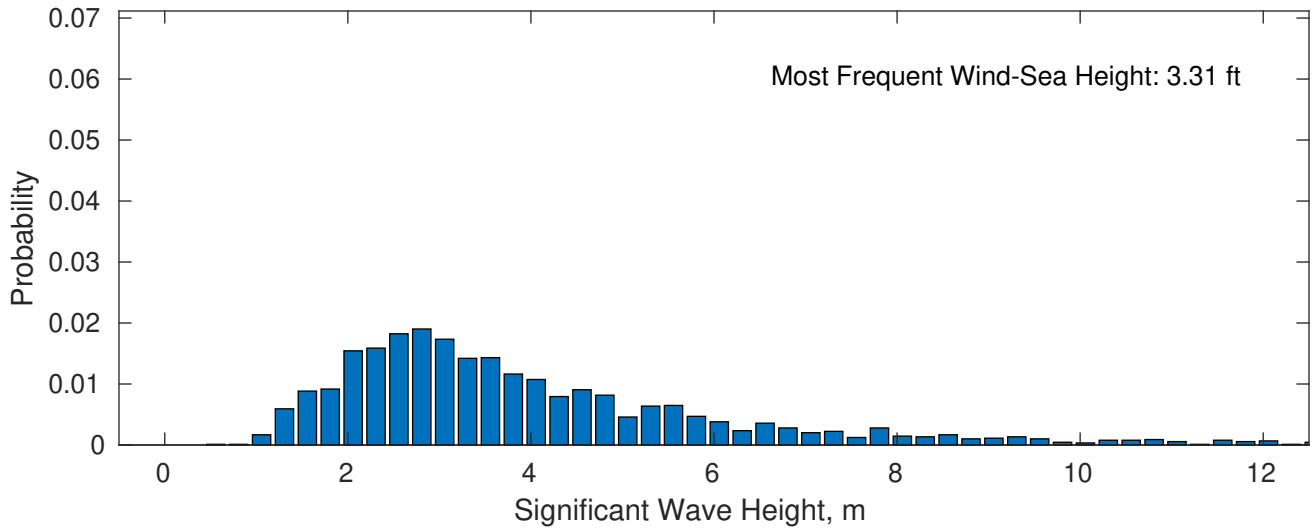


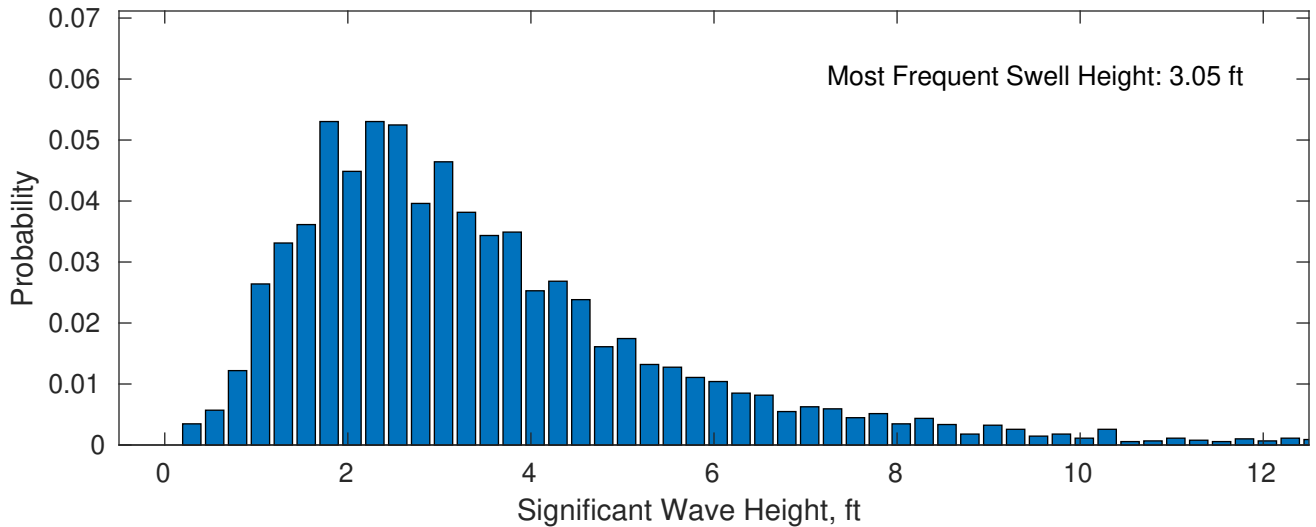
October Wave Height PDF: 1979 - 2015



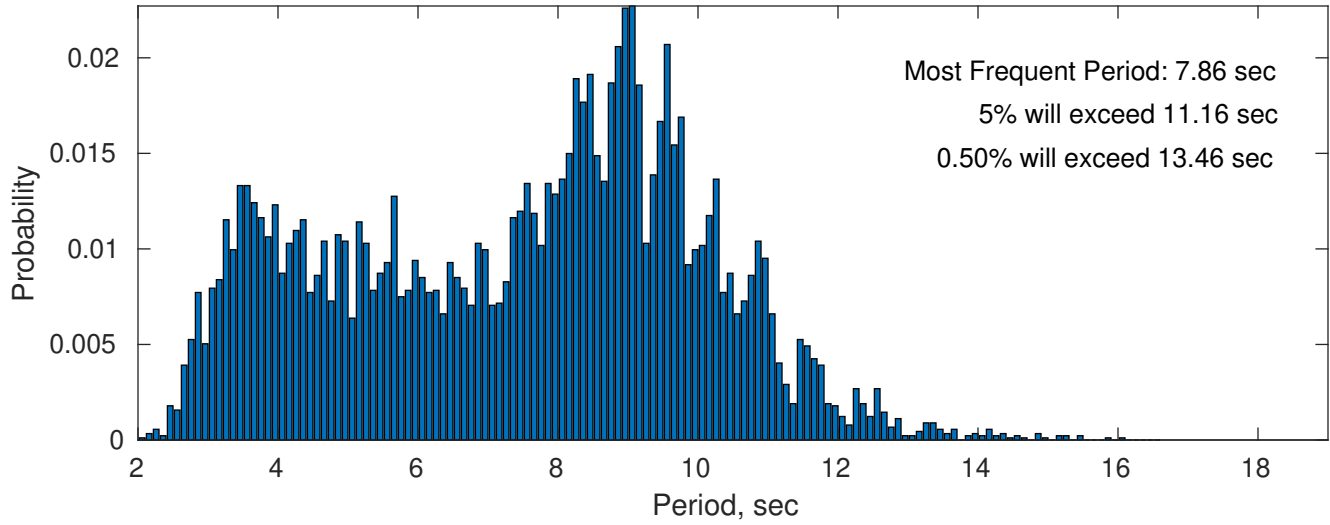
Wind-Sea: 24.95%



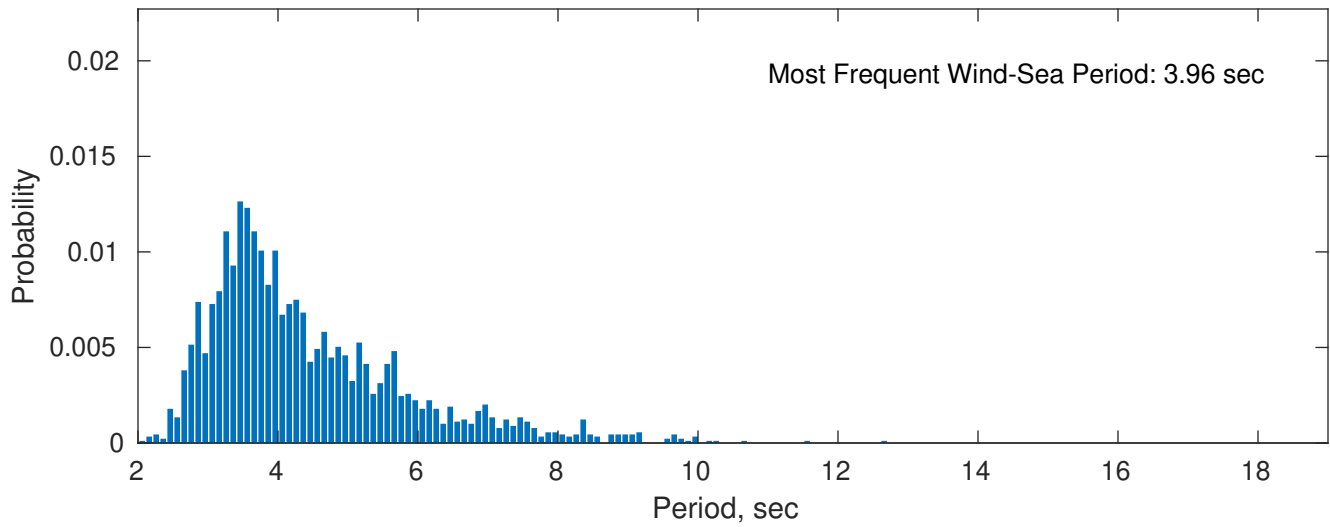
Swell: 75.05%



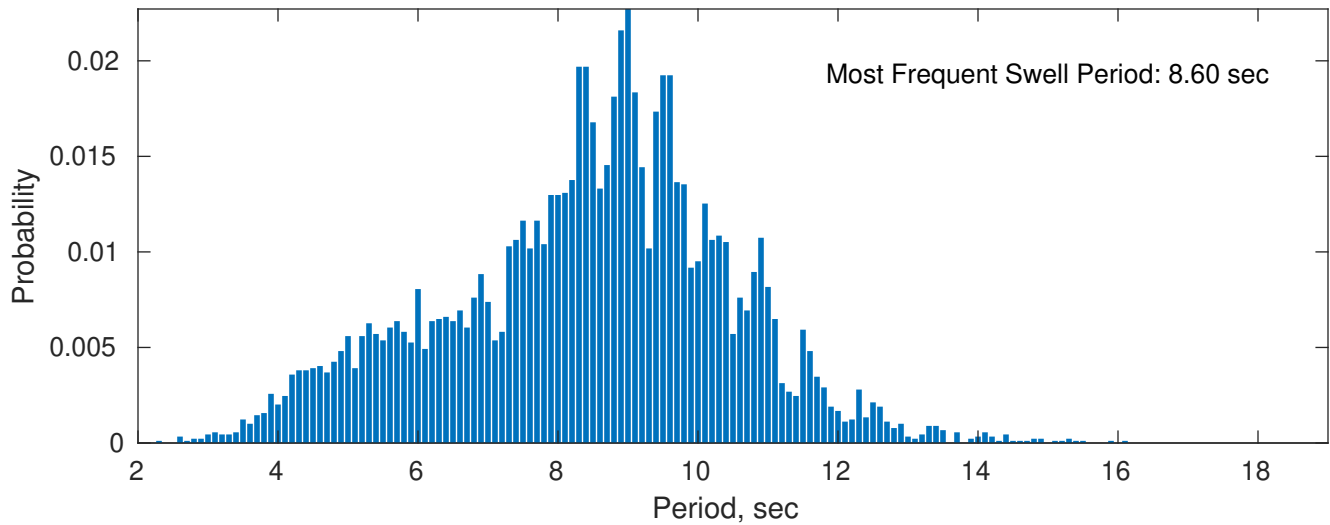
October Peak Wave Period PDF: 1979 - 2015



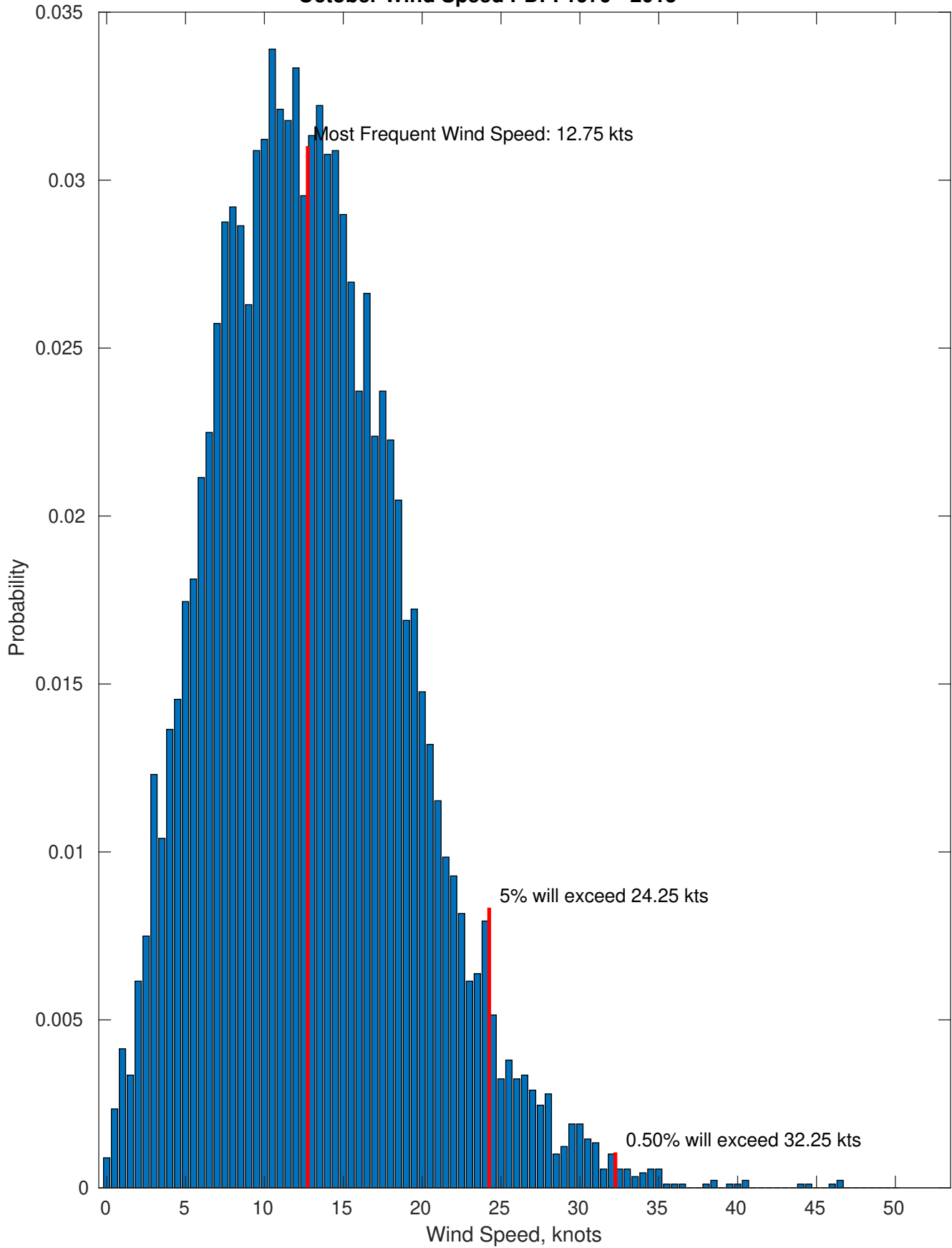
Wind-Sea: 24.95%



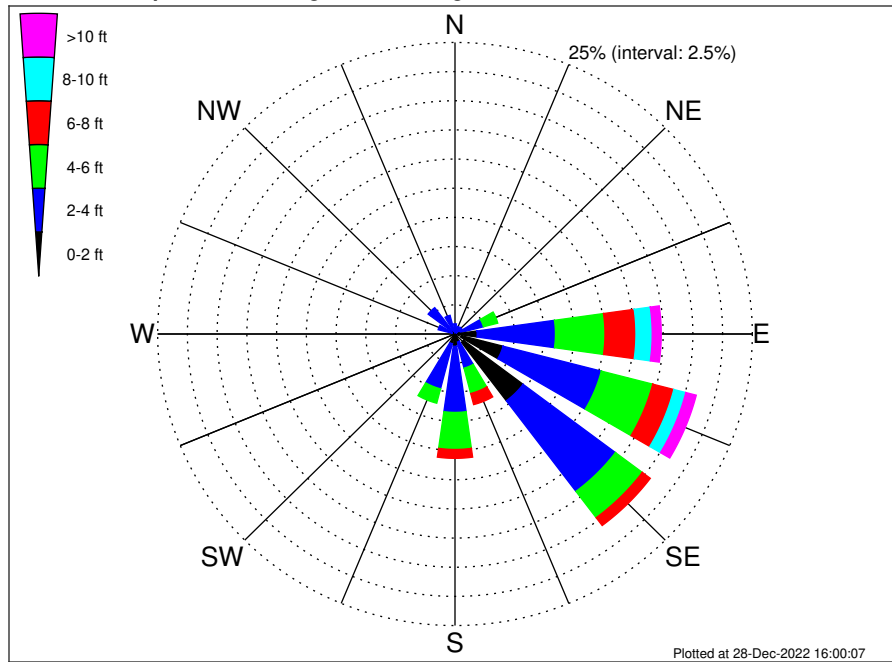
Swell: 75.05%



October Wind Speed PDF: 1979 - 2015



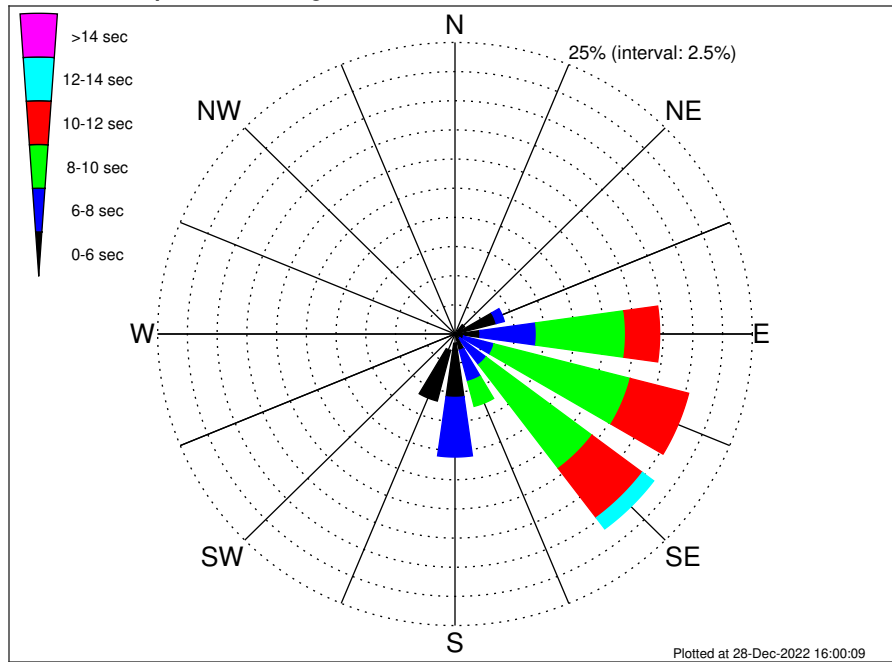
VNE 544 ECR2 Midpoint Climatological WaveHeight Rose for October: 1979 - 2015



Joint Frequency Distribution Table

	N	NNE	NE	ENE	E	ESE	SE	SSE	S	SSW	SW	WSW	W	WNW	NW	NNW	Total
calm	•	•	•	0.06	0.30	0.57	0.90	0.04	0.08	0.04	•	0.01	•	•	•	0.01	2.01
1 - 2 ft	0.04	0.04	0.09	0.43	1.57	3.60	6.28	0.67	0.97	0.82	0.11	0.15	0.35	0.26	0.40	0.27	16.04
2 - 4 ft	0.83	0.64	0.63	1.99	6.58	8.54	9.72	2.30	5.67	3.99	0.48	0.26	0.57	1.21	2.43	1.38	47.21
4 - 6 ft	0.13	0.17	0.28	1.24	4.16	4.46	2.83	2.25	3.18	1.28	0.08	0.11	0.34	0.35	0.35	0.12	21.32
6 - 8 ft	•	0.02	0.01	0.51	2.61	1.83	0.84	0.98	0.76	0.16	0.02	0.03	0.04	•	0.01	0.01	7.85
8 - 10 ft	•	•	•	0.10	1.36	1.04	0.27	0.29	0.13	•	•	•	•	•	•	•	3.20
10 - 12 ft	•	•	•	0.01	0.44	0.51	0.17	0.21	0.03	•	•	•	•	•	•	•	1.38
12 - 14 ft	•	•	•	•	0.30	0.29	0.06	0.09	•	•	•	•	•	•	•	•	0.74
14 - 16 ft	•	•	•	•	0.02	0.07	•	0.04	•	•	•	•	•	•	•	•	0.13
16 - 18 ft	•	•	•	•	•	0.02	0.01	0.01	•	•	•	•	•	•	•	•	0.04
> 18 ft	•	•	•	•	•	0.01	0.04	•	•	•	•	•	•	•	•	•	0.06
Total	1.01	0.87	1.01	4.34	17.34	20.96	21.11	6.90	10.83	6.29	0.69	0.56	1.30	1.81	3.19	1.79	100.00

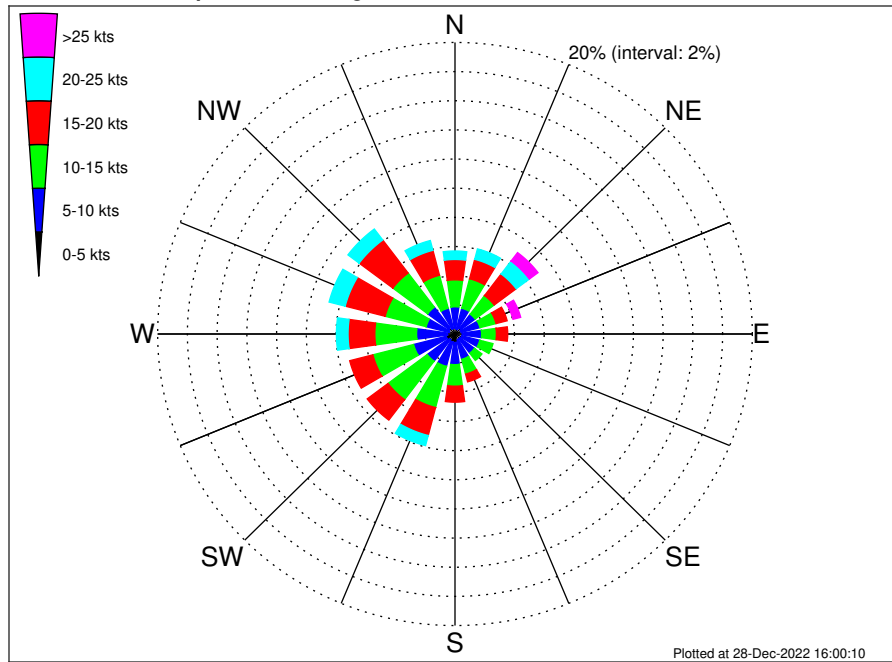
VNE 544 ECR2 Midpoint Climatological WavePeriod Rose for October: 1979 - 2015



Joint Frequency Distribution Table

	N	NNE	NE	E	ESE	SE	SSE	S	SSW	SW	WSW	W	WNW	NW	NNW	Total	
calm	•	•	•	•	•	•	•	•	•	•	•	•	•	•	•	•	
1 - 2 sec	•	•	•	•	•	•	•	•	•	•	•	•	•	•	•	•	
2 - 4 sec	0.76	0.48	0.34	0.48	0.17	0.12	0.17	0.25	0.79	1.45	0.54	0.45	1.06	1.57	2.91	1.60	13.13
4 - 6 sec	0.25	0.39	0.67	3.10	1.94	0.63	0.35	1.20	4.64	4.49	0.16	0.11	0.23	0.25	0.28	0.19	18.86
6 - 8 sec	•	•	•	0.70	4.74	2.65	2.77	2.76	5.11	0.35	•	•	•	•	•	•	19.10
8 - 10 sec	•	•	•	0.06	7.50	11.83	11.14	2.20	0.28	•	•	•	•	•	•	•	33.01
10 - 12 sec	•	•	•	•	2.86	5.07	5.30	0.40	•	•	•	•	•	•	•	•	13.64
12 - 14 sec	•	•	•	•	0.13	0.54	1.19	0.06	•	•	•	•	•	•	•	•	1.91
14 - 16 sec	•	•	•	•	•	0.12	0.18	0.03	•	•	•	•	•	•	•	•	0.34
18 - 20 sec	•	•	•	•	•	•	0.01	•	•	•	•	•	•	•	•	•	0.01
22 - 24 sec	•	•	•	•	•	•	•	•	•	•	•	•	•	•	•	•	•
Total	1.01	0.87	1.01	4.34	17.34	20.96	21.11	6.90	10.83	6.29	0.69	0.56	1.30	1.81	3.19	1.79	100.00

VNE 544 ECR2 Midpoint Climatological Wind Rose for October: 1979 - 2015



Joint Frequency Distribution Table

	N	NNE	NE	ENE	E	ESE	SE	SSE	S	SSW	SW	WSW	W	WNW	NW	NNW	Total
calm	0.01	•	0.02	•	0.02	0.02	0.01	0.02	0.04	0.03	0.02	•	0.02	0.04	0.02	0.02	0.32
0 - 5 kts	0.39	0.34	0.47	0.43	0.47	0.47	0.39	0.40	0.54	0.53	0.46	0.62	0.48	0.37	0.49	0.37	7.21
5 - 10 kts	1.47	1.49	1.21	1.31	1.30	1.23	1.24	1.36	1.52	1.73	1.86	2.26	2.08	1.59	1.79	1.43	24.87
10 - 15 kts	1.85	2.09	1.60	1.12	1.00	0.92	0.63	1.05	1.48	2.92	3.30	2.83	2.81	2.85	2.93	2.34	31.71
15 - 20 kts	1.40	1.38	1.86	0.77	0.76	0.27	0.31	0.55	1.10	1.98	1.76	1.61	1.80	2.77	2.84	1.77	22.92
20 - 25 kts	0.58	0.74	1.11	0.40	0.39	0.26	0.13	0.20	0.30	0.72	0.45	0.43	0.78	1.12	0.94	0.69	9.24
25 - 30 kts	0.16	0.32	0.44	0.36	0.03	0.06	0.07	0.07	0.15	0.09	0.11	0.12	0.27	0.20	0.10	0.06	2.60
30 - 35 kts	0.04	0.10	0.20	0.16	0.03	0.04	•	0.07	0.01	0.01	0.02	0.06	0.08	0.02	0.01	0.01	0.87
35 - 40 kts	0.01	•	0.04	•	•	0.01	•	0.01	0.04	•	•	•	•	0.01	•	•	0.13
40 - 45 kts	•	•	0.02	0.01	0.01	•	•	0.01	•	•	•	•	•	•	•	•	0.06
45 - 50 kts	0.01	•	0.02	0.01	•	•	0.01	0.01	•	•	•	•	•	•	•	•	0.07
Total	5.92	6.46	6.99	4.56	4.02	3.28	2.80	3.76	5.18	8.01	7.98	7.92	8.32	8.98	9.13	6.69	100.00